

# Edge Airport France





---

# Table des matières

**Edge Vision** .....

**Plaquette commerciale** .....

**Les guides** .....

    Guide d'installation .....

    Guide d'utilisation .....

**Edge Airport France** .....



# Edge Vision

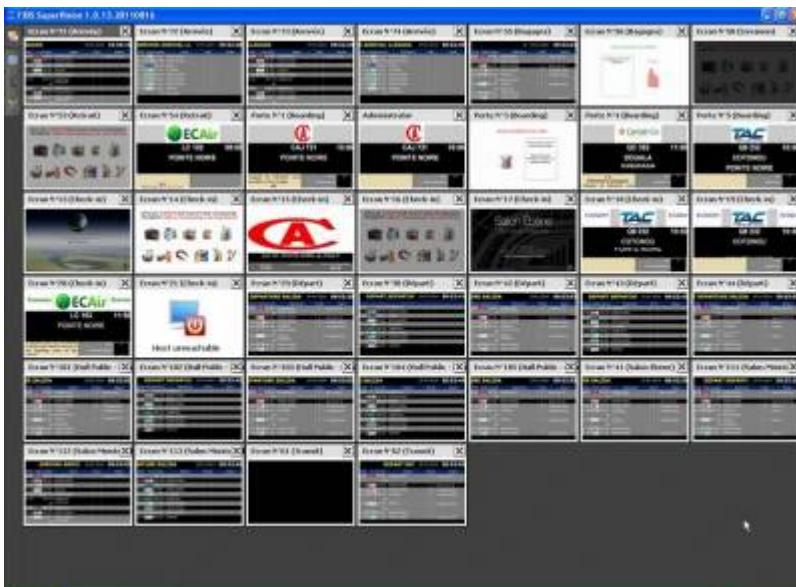


L'application **Edge Vision** permet de visualiser en temps réel ce qui est diffusé aussi bien sur les écrans que sur les PCs monitorés par l'outil.

Cette application, unique en son genre permet un contrôle total des écrans SOC SAMSUNG (compatible plateforme SSSP 1 à 3). L'outil permet non seulement de prendre le contrôle de chaque station mais aussi de réaliser les opérations suivantes :

- Arrêt / Marche,
- redémarrage,
- indication En ligne ou non,
- visualisation temps réel,
- indication d'utilisation du CPU et de la RAM,
- programmation Arrêt / Marche \*,
- fonction télécommande écran \*,
- ligne de commande . \* **Uniquement sur technologie SOC Samsung** Uniquement sur Player Windows

Exemple d'écran de supervision des stations :



## Plaquette commerciale

[Télécharger la plaquette commerciale de la solution Edge-airport Edge](#)

# Les guides

## Guide d'installation

[Edge Vision : Guide d'installation](#)

## Guide d'utilisation

[Edge Vision : Guide d'utilisation](#)

From:

<https://edgeairport.alwaysdata.net/wiki/> - **Documentation Embross (ex Edge Airport)**

Permanent link:

<https://edgeairport.alwaysdata.net/wiki/doku.php?id=solutions:supervision&rev=1469626175> 

Last update: **27/07/2016 15:29**

# Edge Airport France

## Airport Manager Solutions

**Phone: +33 553 801 366**

**Service commercial : [contact@edge-airport.com](mailto:contact@edge-airport.com)**

**Support technique : [support@edge-airport.com](mailto:support@edge-airport.com)**

**Edge Airport France SAS au capital de 150 000 €**

**RCS Bergerac 529 125 346 Les Lèches TVA : FR53529125346 / EORI : FR52912534600039**

**Tel : +33(0)553 801 366 [contact@edge-airport.com](mailto:contact@edge-airport.com) [www.edge-airport.com](http://www.edge-airport.com)**