

Edge Airport France



Table des matières

Edge Vision

Les guides

 Guide d'installation

Guide d'utilisation

Edge Airport France

Edge Vision

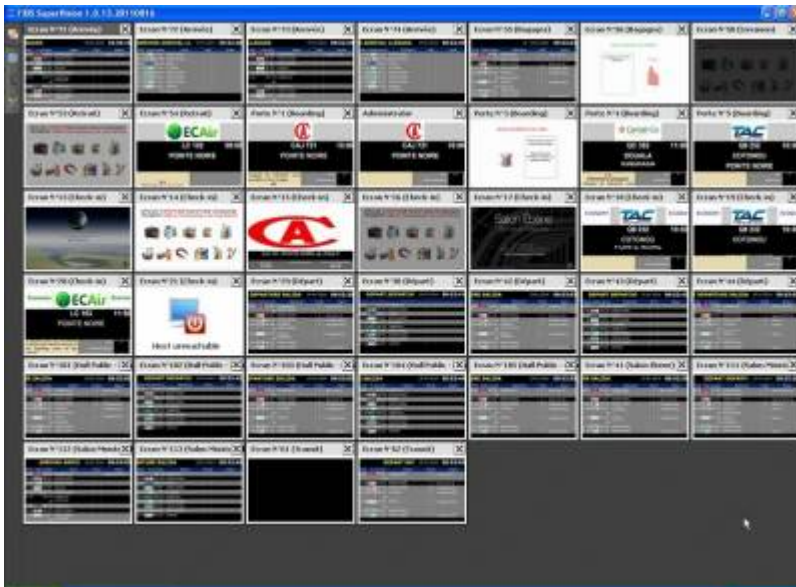


L'application **Edge Vision** permet de visualiser en temps réel ce qui est diffusé aussi bien sur les écrans que sur les PC's monitorés par l'outil.

Cette application, unique en son genre permet un contrôle total des écrans SOC SAMSUNG (compatible plateforme SSSP 1 à 3). L'outil permet non seulement de prendre le contrôle de chaque station mais aussi de réaliser les opérations suivantes :

- Arrêt / Marche,
- redémarrage,
- indication En ligne ou non,
- visualisation temps réel,
- indication d'utilisation du CPU et de la RAM,
- programmation Arrêt / Marche *,
- fonction télécommande écran *,
- ligne de commande . * **Uniquement sur technologie SOC Samsung** Uniquement sur Player Windows

Exemple d'écran de supervision des stations :



Les guides

Guide d'installation

[Edge Vision : Guide d'installation](#)

Guide d'utilisation

Edge Vision : Guide d'utilisation

From:

<https://edgeairport.alwaysdata.net/wiki/> - **Documentation Embross (ex Edge Airport)**

Permanent link:

<https://edgeairport.alwaysdata.net/wiki/doku.php?id=solutions:supervision&rev=1469537443> 

Last update: **26/07/2016 14:50**

Edge Airport France

Airport Manager Solutions

Phone: +33 553 801 366

Service commercial : contact@edge-airport.com

Support technique : support@edge-airport.com

Edge Airport France SAS au capital de 150 000 €

RCS Bergerac 529 125 346 Les Lèches TVA : FR53529125346 / EORI : FR52912534600039

Tel : +33(0)553 801 366 contact@edge-airport.com www.edge-airport.com