

# **RMS (Resource Management System) - Gestion et planification des ressources aéroportuaires**

**Edge Airport France**



## Table des matières

<b>RMS</b>	.....
<b>Ressource Management System</b>	.....
<b>Pré-requis</b>	.....
Stations de travail	.....
<b>Fonctionnalités</b>	.....
Fonctionnalités d'administration	.....
Fonctionnalités d'exploitation	.....
<b>Les guides</b>	.....
Guide d'installation	.....
Guide d'utilisation	.....
<b>Edge Airport France</b>	.....



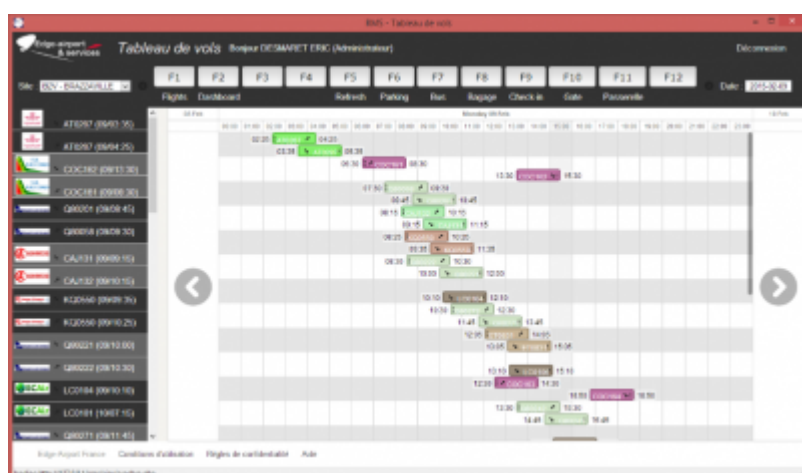
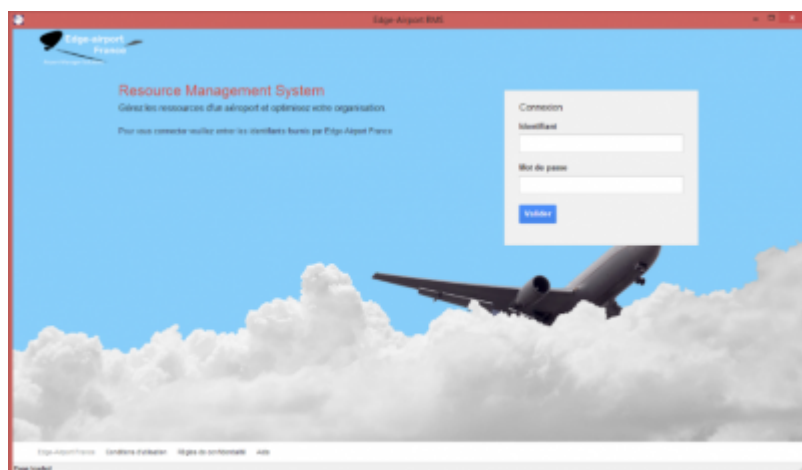
## RMS



## Ressource Management System

**RMS** est un programme de gestion des ressources aéroportuaires :

- parkings avions ;
- passerelles ;
- tapis bagages ;
- banques d'enregistrement ;
- comptoirs d'embarquement.



## Pré-requis

Pour utiliser l'application RMS, les éléments suivants sont nécessaires :

- serveur **EdgeServer** version 214 ou supérieure<sup>(1)</sup> ;
- Airport Manager FIMS (Flight Information Management System)<sup>(2)</sup> ;
- Airport Manager RMS Server ;
- 1 ou plusieurs Licences Airport Manager RMS Station(s)<sup>(3)</sup>.

<sup>(1)</sup> Le serveur peut être remplacé par un serveur fourni par le client dans la mesure où il répond aux caractéristiques minimales suivantes :

- fonctionnalités de virtualisation ;
- fonctionnalités NTP (Serveur de temps) ;
- Operating System sous Linux ;
- base de données MySQL version 4.1.22 ou supérieure ;
- serveur Apache opérationnel.

<sup>(2)</sup> FIMS est déjà inclus dans les logiciels suivants : Airport Manager BIL, FIDS et LDCS. Si le client ne dispose pas de l'un de ces logiciels, il doit acquérir séparément le logiciel Airport Manager FIMS.

<sup>(3)</sup> Il faut une licence RMS station par poste de travail.

## Stations de travail

Les stations de travail peuvent être des micro-ordinateurs sous Windows 7 PRO, des tablettes ou encore des smartphones sous Android.

Une licence **Airport Manager RMS Station** doit être présente sur chaque station de travail.

## Fonctionnalités

### Fonctionnalités d'administration

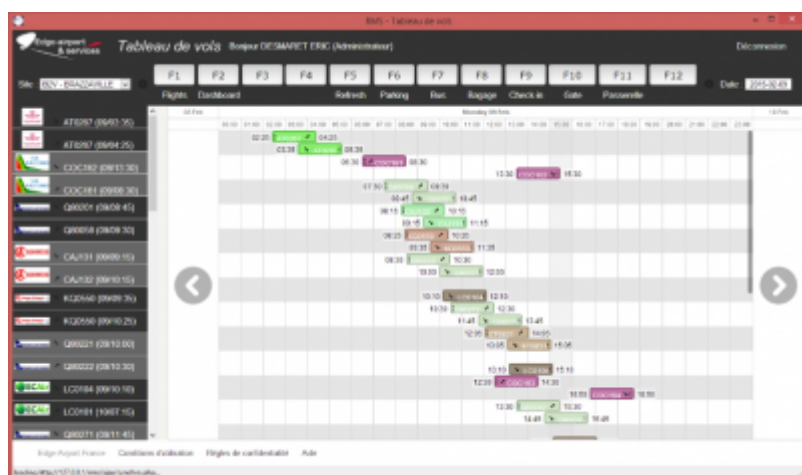
- Gestion des paramètres fonctionnels
- Gestion des paramètres spécifiques à l'aéroport
- Ajout, modification voire suppression de ressources (parkings, banques, portes, bus, etc.)

RST ID	Rst Type	RST ShortName	Description	AD	FIDS	Multiple	Available
3	BC	BAG	Tapis bagage	A	<input type="checkbox"/>	<input checked="" type="checkbox"/>	<input checked="" type="checkbox"/>
4	OK	OK	Banque d'enregistrement	D	<input type="checkbox"/>	<input checked="" type="checkbox"/>	<input checked="" type="checkbox"/>
5	GT	GATE	Porte d'embarquement	D	<input type="checkbox"/>	<input checked="" type="checkbox"/>	<input checked="" type="checkbox"/>
1	PRC	PRC	Parking	B	<input type="checkbox"/>	<input type="checkbox"/>	<input checked="" type="checkbox"/>

### Fonctionnalités d'exploitation

- Gestion des paramètres par compagnie aérienne
- Gestion des prévisions de vol :
  - affichage graphique du planning des vols ;

- calcul automatique des temps d'escalas à partir des heures locales prévues et des paramètres de chaque compagnie aérienne ;
- gestion des heures prévues des vols (Administrateurs et Superviseurs) ;
- permutation de vols (Administrateurs et Superviseurs).
- Affectation des ressources :
  - visualisation graphique du planning d'occupation des ressources ;
  - affectation à l'aide d'un simple « glisser / déplacer » d'un vol vers une ressource ;
  - déplacement d'une ressource (décalage de l'heure de début d'utilisation) ;
  - étirement d'une ressource (augmentation du temps d'utilisation d'une ressource).



## Les guides

### Guide d'installation

[RMS : Guide d'installation](#)

### Guide d'utilisation

[RMS : Guide d'utilisation](#)

From:

<https://edgeairport.alwaysdata.net/wiki/> - **Documentation Embross (ex Edge Airport)**

Permanent link:

<https://edgeairport.alwaysdata.net/wiki/doku.php?id=solutions:rms&rev=1469625220>

Last update: **27/07/2016 15:13**

# Edge Airport France

## Airport Manager Solutions

**Phone: +33 553 801 366**

**Service commercial : [contact@edge-airport.com](mailto:contact@edge-airport.com)**

**Support technique : [support@edge-airport.com](mailto:support@edge-airport.com)**

**Edge Airport France SAS au capital de 150 000 €**

**RCS Bergerac 529 125 346 Les Lèches TVA : FR53529125346 / EORI : FR52912534600039**

**Tel : +33(0)553 801 366 [contact@edge-airport.com](mailto:contact@edge-airport.com) [www.edge-airport.com](http://www.edge-airport.com)**