

Edge Airport France



Table des matières

IATATEXT

Description technique

Manuels

Manuel d'utilisation

Edge Airport France

IATATEXT



Description technique

Le logiciel « IATATEXT » permet d’envoyer et de recevoir des messages opérationnels de type-B. Il est indispensable au fonctionnement du **L-DCS** afin de recevoir sur une adresse du type **xxxAMXH** les messages PNL et ADL.

A la clôture d’un vol par le **L-DCS**, c’est IATATEXT qui se charge d’envoyer les messages PFS, LDM, PRL, PTM, ETL, etc.

L’interface IATATEXT permet aussi d’envoyer manuellement tous les autres messages opérationnels.

Point fort : IATATEXT gère parfaitement la double-signature afin que les messages émis pour le compte des compagnies aériennes ne soient pas facturés à l’aéroport mais aux compagnies.



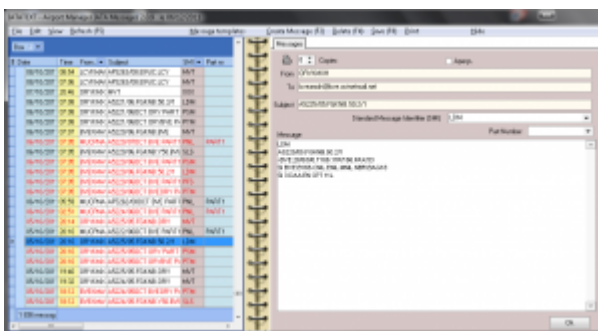
Classe	Pax
A	
B	
C	
D	
E	

Souls	Total fret (kg)
1	843
2	605
3	700
4	
5	



```

LDM
FR8546/15 FGSRI Y189 2/4
-STN 163/4/2 T843 1/000 2/843 3/000 4/000
BP/81 B/843 C/000 M/000 PAX/167
SI NIL
    
```



Manuels

Manuel d'utilisation

[Manuel d'utilisation](#)

From:

<https://edgeairport.alwaysdata.net/wiki/> - **Documentation Embross (ex Edge Airport)**

Permanent link:

<https://edgeairport.alwaysdata.net/wiki/doku.php?id=solutions:iatatext&rev=1468836023> 

Last update: **18/07/2016 12:00**

Edge Airport France

Airport Manager Solutions

Phone: +33 553 801 366

Service commercial : contact@edge-airport.com

Support technique : support@edge-airport.com

Edge Airport France SAS au capital de 150 000 €

RCS Bergerac 529 125 346 Les Lèches TVA : FR53529125346 / EORI : FR52912534600039

Tel : +33(0)553 801 366 contact@edge-airport.com www.edge-airport.com