

# **FiDS - Solution de téléaffichage**

**Edge Airport France**



## Table des matières

<b>Airport Manager FiDS</b> .....	
<b>Flight Information Display System</b> .....	
<b>Présentation</b> .....	
Avantages .....	
Panneau de contrôle des vols .....	
Contrôle individuel de chaque écran .....	
<b>Exemples de présentation</b> .....	
Informations de vol à l'arrivée .....	
Information de guidage des passagers .....	
Ecran de Check-In pour South African (SA) .....	
Ecran Check-In modèle par défaut .....	
<b>Intégration Airport Manager FiDS à la plateforme SSSP Samsung</b> .....	
{{fids1_Image_6.jpeg}} Samsung Smart Signage Platform .....	
Une installation facilitée avec une solution prête à l'emploi .....	
<b>Edge Airport France</b> .....	



# Airport Manager FiDS



## Flight Information Display System

- Programmes de vols réguliers :
  - programmes été / hiver ;
  - prévisions de vol.
- Télé-affichage :
  - listes de vols domestiques et internationaux ;
  - répartition des vols par zone d'information dans l'aéroport ;
  - affichage personnalisé pour les compagnies aériennes ;
  - animations multimedia ;
  - exportation des informations de vol vers le site internet de l'aéroport (format XML et HTML).
- Administration du système :
  - création de zones et répartition des écrans ;
  - FiDS supervision : surveillez l'intégralité des écrans de téléaffichage à l'aide de la console de supervision.

## Présentation

**Airport Manager FiDS** est un système de téléaffichage basé sur la technologie internet **HTML 5**. Il peut être facilement intégré aux autres logiciels de la suite "Airport Manager" comme le local-DCS, la plateforme Cupp-T et la facturation aéronautique.



## Avantages

Améliore la qualité de service aux passagers en fournissant des informations de vol en temps réel :

- affichage multi-langue y compris les caractères chinois, arabes, cyrilliques, etc. ;
- exporte les informations de vol vers le site internet de l'aéroport ;
- facilite la maintenance du système grâce à la supervision ;
- réduit les coûts d'utilisation en utilisant la programmation automatique d'allumage et d'extinction des écrans.

## Panneau de contrôle des vols

- Informations de vol (retardé, annulé, etc.)
- Informations à l'arrivée (hall, tapis bagages)
- Informations au départ (check-in, porte, etc.)

## Contrôle individuel de chaque écran

- Mode veille
- Tapis Bagage, Enregistrement, Embarquement
- Listes de vols à l'arrivée et au départ
- Mode Séquence permettant de sélectionner les pages à afficher en boucle
- Mode multi-média (diffusion de vidéos ou d'animations au format internet)

## Exemples de présentation

### Informations de vol à l'arrivée

Voici un exemple d'affichage des vols qui est utilisé à Abidjan. On y voit les vols prévus dans la soirée ainsi que les premiers vols de la journée suivante.

AERIA		ARRIVEE	08-02-2016 18:41
20:20	AF 035	SAN PEDRO	
22:35	TK 963	ISTANBUL (ATATURK) / COTONOU	
22:50	AF 913	LOME	
<b>Mardi 9 Février 2016</b>			
00:50	AT 533	CASABLANCA	
09:15	ME 571	BEYROUTH / LAGOS	
10:35	BI 907	OJAGADDOUGOU / BOBO DIOLASSO	
11:40	KQ 520	NAIROBI	
14:25	9K 787	DUBAI / ACCRA	
15:20	ET 967	ADDIS ABEBA / LOME	
16:15	SN 245	BRUXELLES	

### Information de guidage des passagers

Dans cet exemple qui est utilisé à Pointe Noire, les passagers sont invités à suivre l'un des 3 couloirs qui mènent à l'embarquement.



**Ecran de Check-In pour South African (SA)**

Le FiDS permet de personnaliser complètement les écrans par compagnie. Il est possible d’insérer des images d’arrière plan, une vidéo, des textes défilants sur lesquels viennent se superposer les informations de vol.



**Ecran Check-In modèle par défaut**

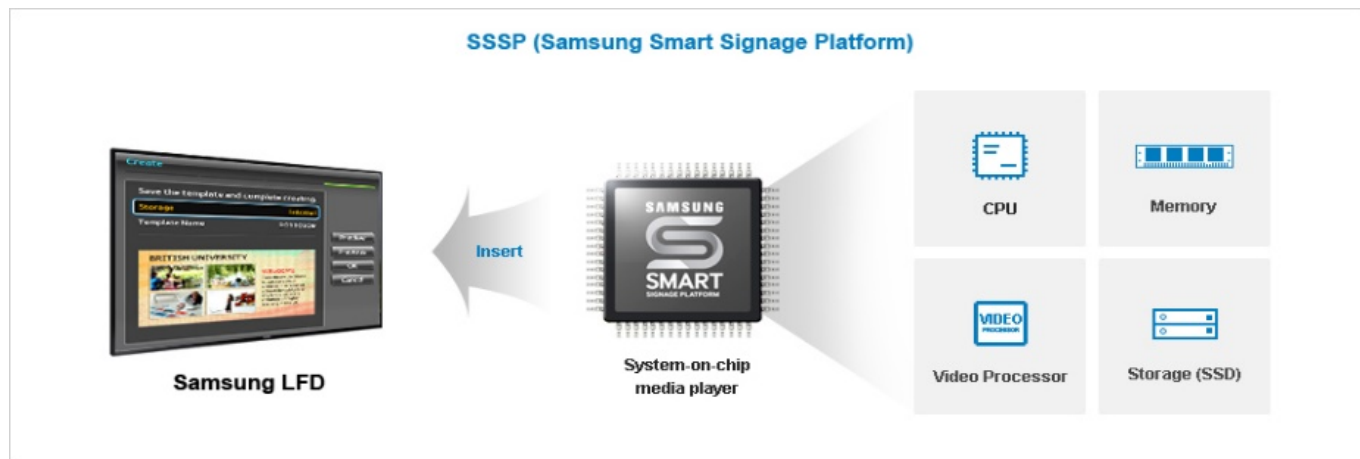
Lorsque la compagnie ne fournit pas d’images ou de consignes particulières, voici ce que donne l’affichage d’un vol au check-in.



**Intégration Airport Manager FiDS à la plateforme SSSP Samsung**

## Samsung Smart Signage Platform

La plate-forme SSSP offre tous ces avantages, et bien d'autres, dans une solution tout-en-un intégrant un lecteur multimédia et un ordinateur doté d'un logiciel de gestion de l'affichage. Elle est d'ailleurs plus évoluée que jamais grâce à ses solides fonctionnalités et à son puissant système intégré sur puce (System-on-Chip ou SoC) quadricœur.



Une solution **tout-en-un** pour offrir une nouvelle expérience d'affichage.

La solution d'affichage "Samsung Smart Signage Platform" (SSSP) est intégrée dans les moniteurs Samsung, offrant la puissance d'un processeur quatre coeurs afin d'utiliser nos différentes solutions d'affichage.



Cette nouveauté **élimine le besoin d'un PC externe** tout en réduisant les contraintes d'installation et de maintenance. En utilisant notre FIDS, vous pouvez créer, planifier, et déployer vos contenus sans effort.

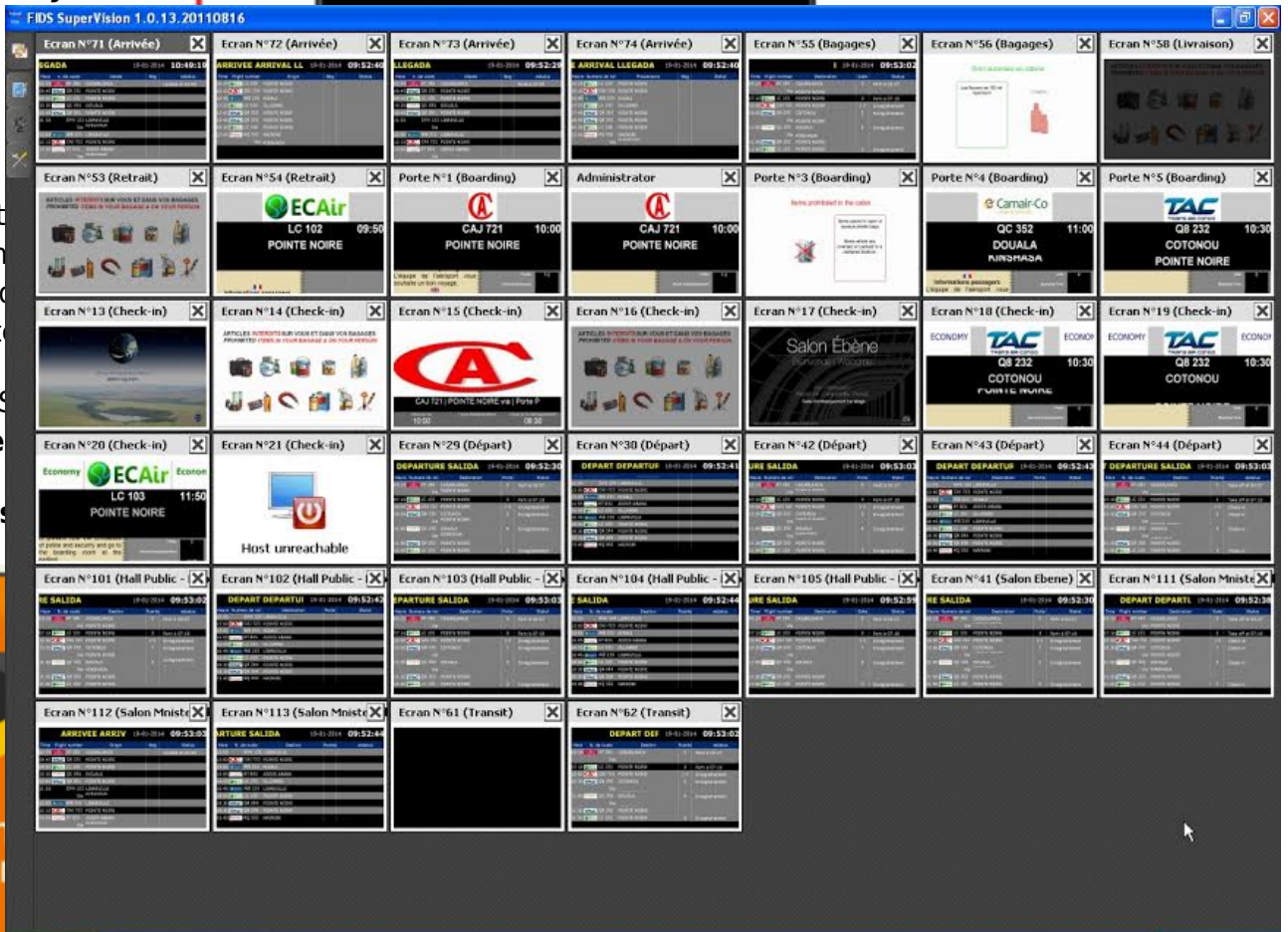
De multiples types de contenus peuvent être affichés en simultanément et en continu grâce au processeur quatre coeurs, et aux 8Go à 16 Go de stockage. Enfin, faites des économies en payant moins pour une solution tout-en-un avec un lecteur média et des logiciels d'affichage intégrés.

## Une installation facilitée avec une solution prête à l'emploi

L'application **Edge Vision** permet de visualiser en temps réel ce qui est diffusé, aussi bien sur les écrans que les PC monitorés par l'outil. Cette application, unique en son genre, permet un contrôle total des écrans SOC SAMSUNG (compatible plateforme SSSP). **FIDS - Solution de téléaffichage**

L'outil permet non seulement de prendre le contrôle de chaque station mais de réaliser **les opérations suivantes :**

1. arrêt / marche ;
2. redémarrage ;
3. indication en ligne ou non ;
4. visualisation temps réel ;
5. indication d'utilisation du CPU et de la RAM ;
6. programmation Arrêt / Marche\* ;
7. fonction télécommande écran\* ;
8. ligne de commande. **\*Uniquement sur technologie Samsung. \*\* Uniquement sur Player Windows. ===**



le lect  
et élim  
d'un lo  
monit  
Avec S  
câble  
Réalise



**Exemple d'écran de supervision des stations** - En incluant l'ensemble des éléments nécessaires pour réaliser un affichage dynamique professionnel, la solution Edge SSSP permet de réduire l'administration de plusieurs plateformes. Elle est déclinée nativement en 2 versions sensiblement vos coûts en éliminant le besoin d'avoir un PC externe et un logiciel d'affichage pour les solutions Edge Airport : **une supervision de la solution Cupp I (plateforme IATA CUPPS) ; - une supervision pour les solutions de téléaffichage FIDS.**

Les aéroports peuvent également réduire leurs dépenses avec nos solutions simples d'accès nécessitant moins de personnes pour administrer votre affichage.

Enfin en optant pour **une solution tout-en-un, vous réduisez votre consommation d'énergie.**

From: <https://edgeairport.alwaysdata.net/wiki/> - Documentation Embross (ex Edge Airport)

Permanent link: <https://edgeairport.alwaysdata.net/wiki/doku.php?id=solutions:fids1&rev=1496304542>

Last update: **01/06/2017 10:09**

# Edge Airport France

## Airport Manager Solutions

**Phone: +33 553 801 366**

**Service commercial : [contact@edge-airport.com](mailto:contact@edge-airport.com)**

**Support technique : [support@edge-airport.com](mailto:support@edge-airport.com)**

**Edge Airport France SAS au capital de 150 000 €**

**RCS Bergerac 529 125 346 Les Lèches TVA : FR53529125346 / EORI : FR52912534600039**

**Tel : +33(0)553 801 366 [contact@edge-airport.com](mailto:contact@edge-airport.com) [www.edge-airport.com](http://www.edge-airport.com)**