

Edge Airport France



Table des matières

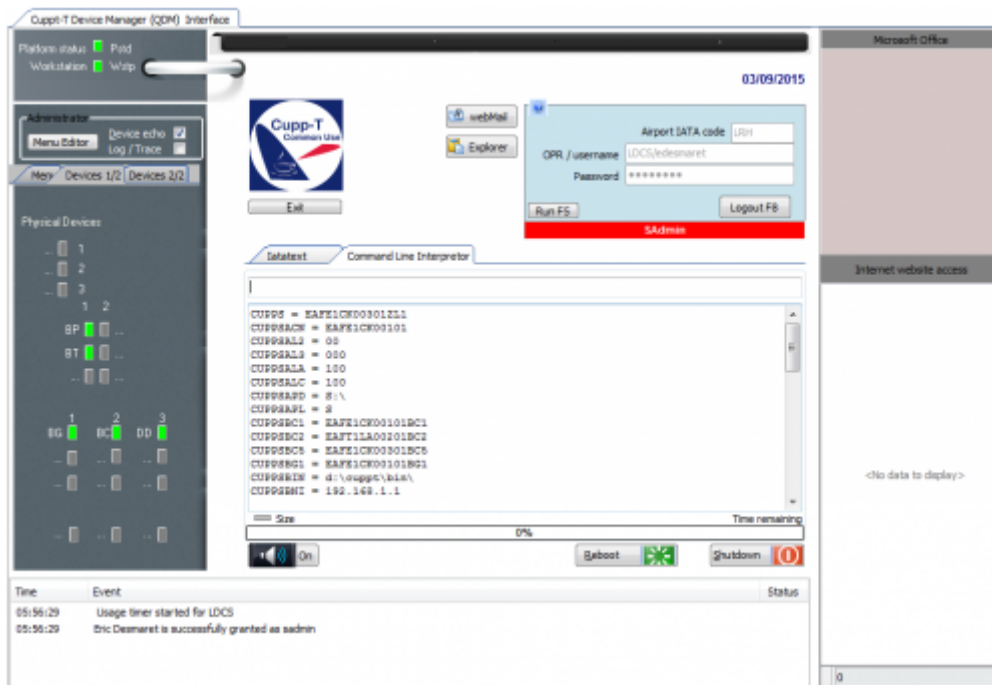
CUPP-T	
Présentation	
Fonctionnalités	
Configuration des périphériques	
Rappel de la norme IATA/CUPPS sur l'appellation des périphériques.	
Configuration d'un périphérique	
Ouverture concurrentielle	
Exemple avec ALTEA	
Matériels	
Manuels	
Formations	
Edge Airport France	

Fonctionnalités

En plus d'accueillir les applications DCS des compagnies aériennes, Cupp-T offre des fonctions avancées :

- lancement des applications « Microsoft Office – Word, Excel, powerPoint, etc.»,
- accès contrôlé à une liste de sites internet définie par l'administrateur du système,
- création dynamique de menus multiples par opérateur et par groupe d'utilisateurs,
- accès contrôlé aux web mails,
- configuration en quelques clics des périphériques.

Configuration des périphériques



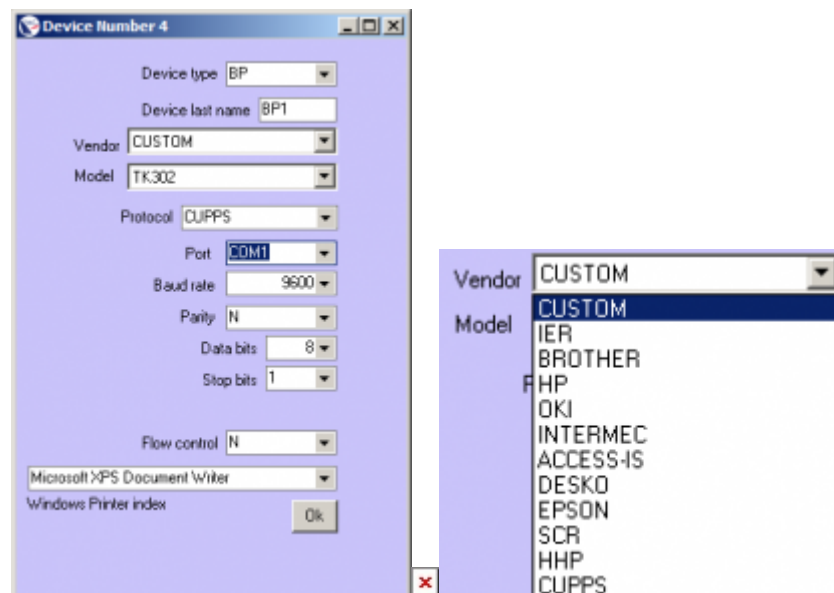
Cupp-T offre aux administrateurs du système un gestionnaire de périphériques.

Rappel de la norme IATA/CUPPS sur l'appellation des périphériques.

BP	Boarding Pass Printer	MS	Magnetic Swipe reader
BT	Bag Tag Printer	OC	Optical Character reader
BG	Boarding Gate reader	PR	Document Printer
BC	Bar Code Reader		
DD	Display Device		

Configuration d'un périphérique

La configuration d'un périphérique s'effectue en quelques clics à l'aide de la fenêtre ci-après :



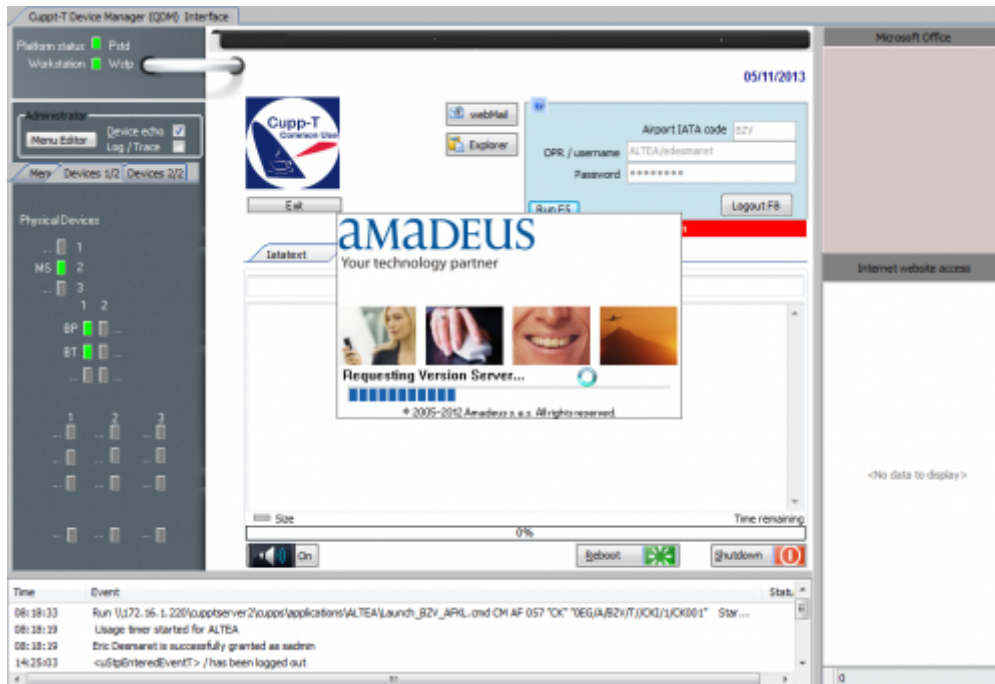
Il suffit de sélectionner un vendeur et un modèle parmi la liste des matériels certifiés CUPPS pour ajouter ou remplacer un périphérique (imprimante CAB ou TAG, Lecteur de passeport, de carte magnétique, de CAB, etc.).

Ouverture concurrentielle

Cupp-T n'utilise **pas de firmwares propriétaires** dans les périphériques. Ainsi, lorsque les matériels doivent être remplacés, le gestionnaire de l'aéroport a la liberté de choisir son fournisseur ainsi que les marques et les modèles de matériels qu'il souhaite acheter.

Exemple avec ALTEA

Dans l'exemple ci-dessous, c'est le DCS « ALTEA DC » qui est lancé par Cupp-T.



Matériels

Périphériques

Stations

Manuels

Installation

Utilisation

Maintenance

Formations

Formations Administrateur et Utilisateur

From:
<https://edgeairport.alwaysdata.net/wiki/> - **Documentation Embross (ex Edge Airport)**

Permanent link:
<https://edgeairport.alwaysdata.net/wiki/doku.php?id=solutions:cupps&rev=1469103361>

Last update: **21/07/2016 14:16**

Edge Airport France

Airport Manager Solutions

Phone: +33 553 801 366

Service commercial : contact@edge-airport.com

Support technique : support@edge-airport.com

Edge Airport France SAS au capital de 150 000 €

RCS Bergerac 529 125 346 Les Lèches TVA : FR53529125346 / EORI : FR52912534600039

Tel : +33(0)553 801 366 contact@edge-airport.com www.edge-airport.com