

Purger le répertoire WinSxS sur Windows 7

Edge Airport France



Table des matières

Purger_le_repertoire_WinSxS_sur_Windows7	
Purger le répertoire WinSxS sur Windows 7	
Edge Airport France	

Purger le répertoire WinSxS sur Windows 7

Version originale

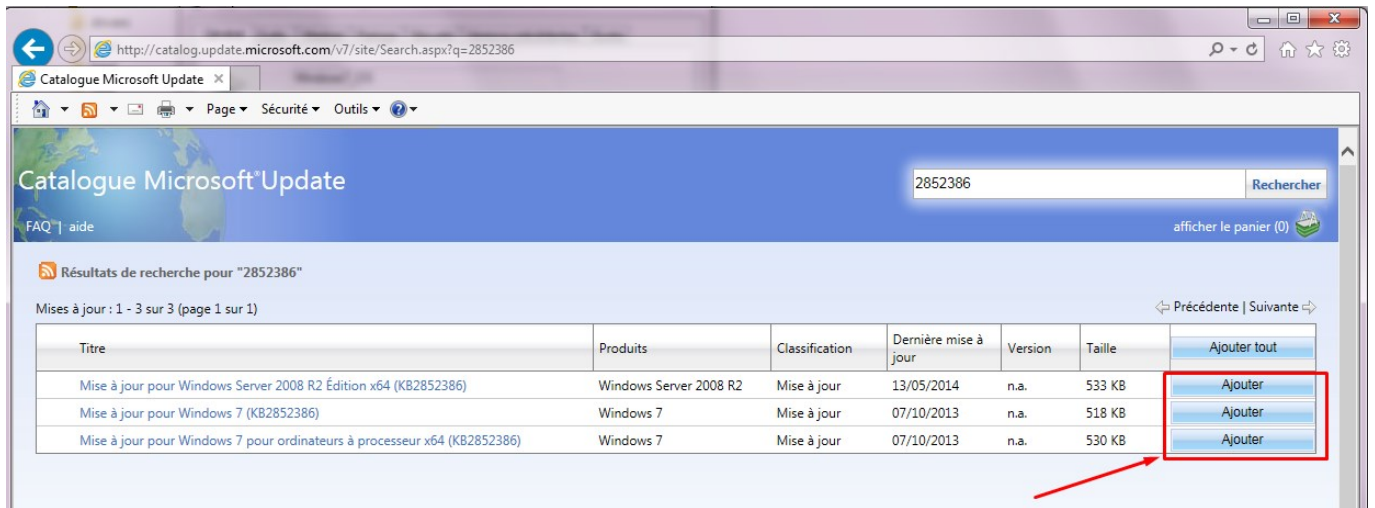
Purger le répertoire WinSxS sur Windows 7

Sous Windows Seven le répertoire WinSxs peut atteindre une taille énorme :

Nom	Pourcentage (g...	Pourc...	> Taille	Eléme
Windows7_OS (C:)		[0:37 s]	77,5 Go	313 7:
Windows		40,9%	31,7 Go	112 2:
Installer		38,0%	12,1 Go	4 1:
winsxs		31,3%	9,9 Go	70 8:
System32		8,4%	2,7 Go	14 1:
assembly		5,6%	1,8 Go	4 6:
SysWOW64		3,5%	1,1 Go	5 0:
Microsoft.NET		2,8%	904,1 Mo	3 4:

Ne le purgez pas tel quel. Commencez par vous assurer que vous avez la KB2852386 d'installé sur votre poste. Pour cela allez sur l'url ci-dessous avec Internet Explorer et cliquez sur le bouton "Ajouter" qui correspond à votre OS

<http://catalog.update.microsoft.com/v7/site/Search.aspx?q=2852386>

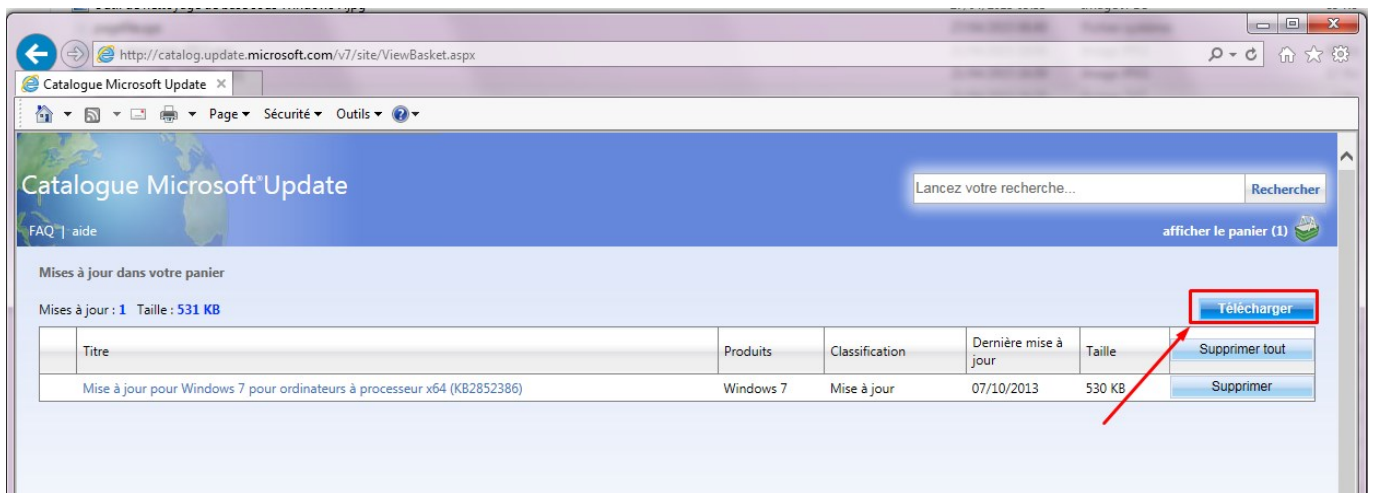


Titre	Produits	Classification	Dernière mise à jour	Version	Taille	Ajouter tout
Mise à jour pour Windows Server 2008 R2 Édition x64 (KB2852386)	Windows Server 2008 R2	Mise à jour	13/05/2014	n.a.	533 KB	Ajouter
Mise à jour pour Windows 7 (KB2852386)	Windows 7	Mise à jour	07/10/2013	n.a.	518 KB	Ajouter
Mise à jour pour Windows 7 pour ordinateurs à processeur x64 (KB2852386)	Windows 7	Mise à jour	07/10/2013	n.a.	530 KB	Ajouter

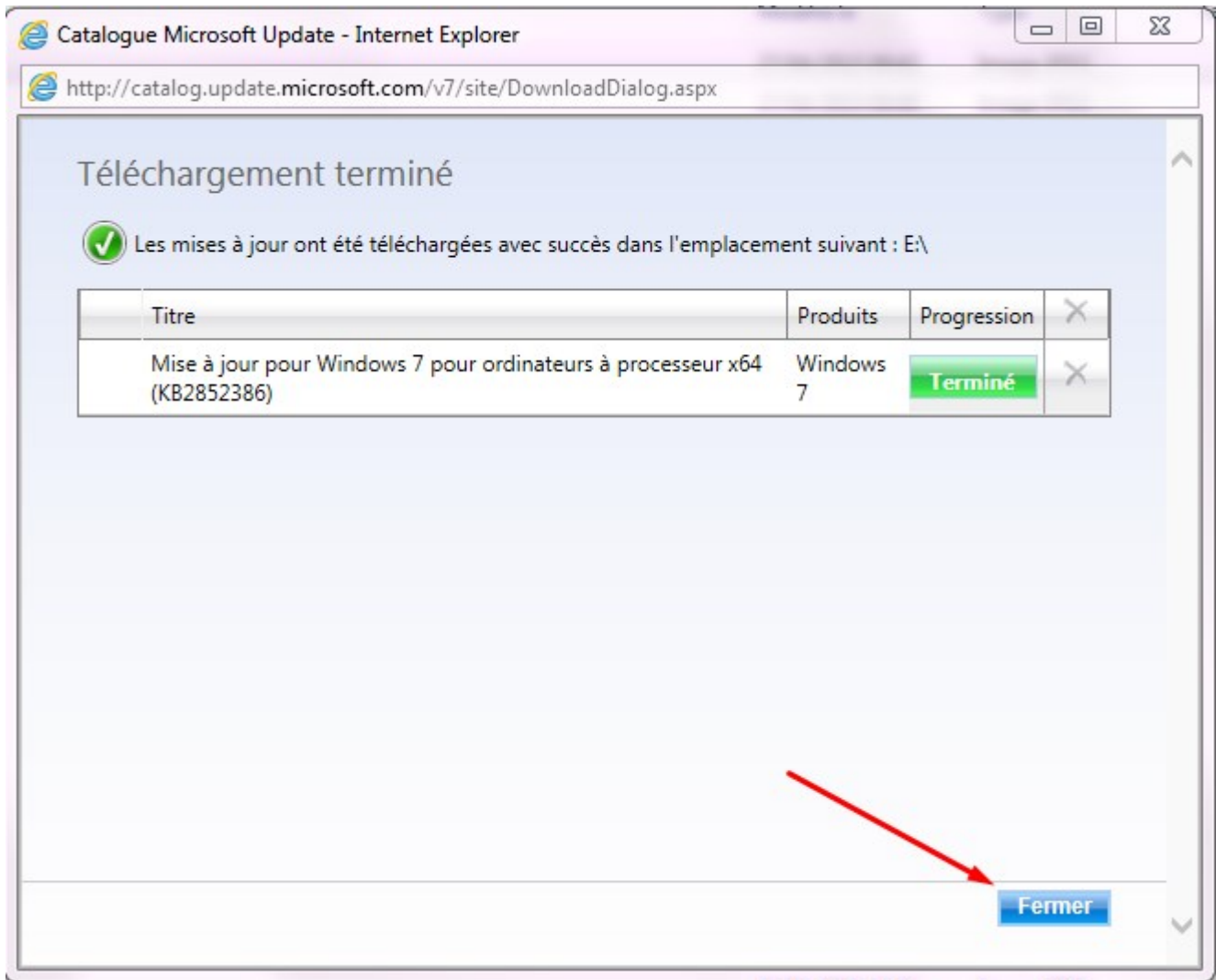
Cliquez ensuite sur "afficher le panier"



Cliquez sur "Télécharger"



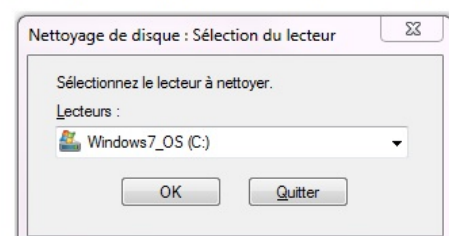
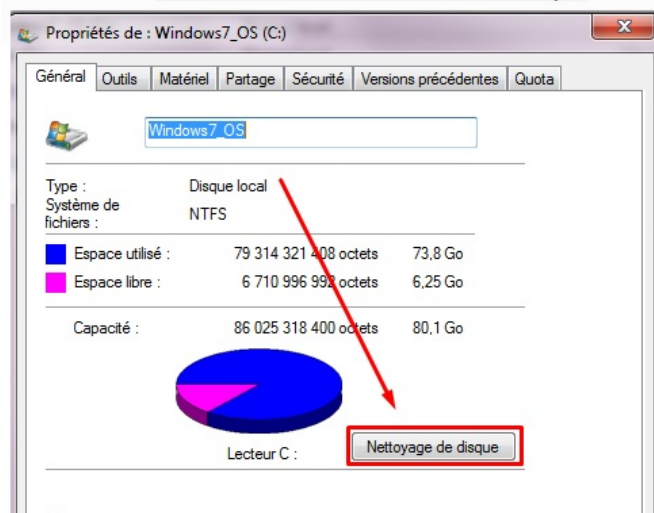
Cliquez sur "Fermer"



Exécutez le package téléchargé. Ici il a été téléchargé sur le E:
Le téléchargement a été automatiquement placé dans un répertoire.



Ensuite la première option est de faire un clic droit sur le disque de votre système puis de cliquer sur "Nettoyage de disque"
Si vous avez bien installé la KB2852386 vous pouvez cliquer sur "Nettoyer les fichiers système"



Vous pourrez ainsi effacer les fichiers de sauvegarde du Service Pack

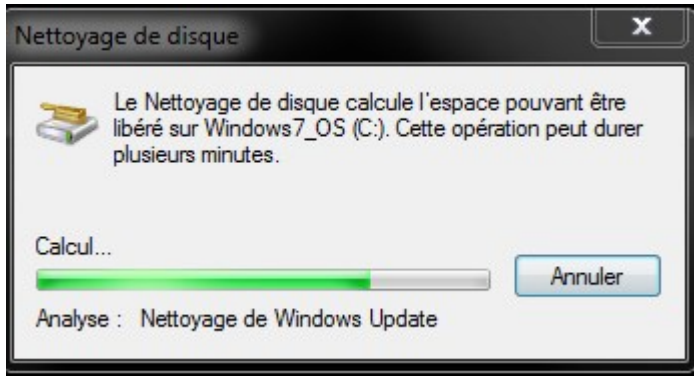


Mais une fois la KB2852386 installée, l'option la plus complète est de lancer une fenêtre de commande en tant qu'administrateur puis lancez cleanmgr.exe

Sélectionnez le disque de votre OS puis cliquez sur Ok

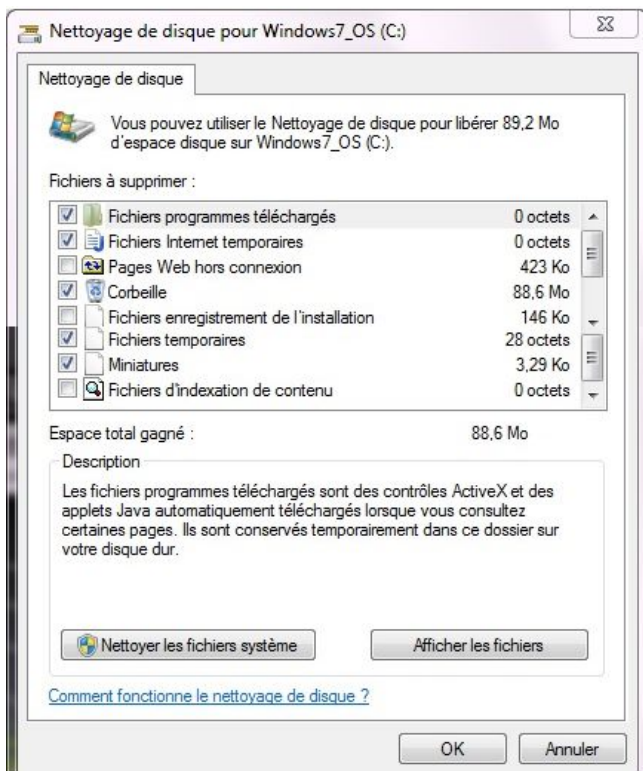


Un calcul de l'espace sera réalisé



Vous aurez alors accès à tout ce que vous pouvez traiter.
Par rapport à un lancement classique vous pourrez cocher :

- “Fichiers de sauvegarde du Service Pack”
- “Nettoyage de Windows Update”
- “Fichiers archivés de rapport d'erreurs Windows”



Source : <http://www.tutos.eu/?n=5584//>

From: <https://edgeairport.alwaysdata.net/wiki/> - **Documentation Embross (ex Edge Airport)**

Permanent link: <https://edgeairport.alwaysdata.net/wiki/doku.php?id=services:systemereseaumenu:securite:windows:purgerw7&rev=1519223512>

Last update: 21/02/2018 15:31

Edge Airport France

Airport Manager Solutions

Phone: +33 553 801 366

Service commercial : contact@edge-airport.com

Support technique : support@edge-airport.com

Edge Airport France SAS au capital de 150 000 €

RCS Bergerac 529 125 346 Les Lèches TVA : FR53529125346 / EORI : FR52912534600039

Tel : +33(0)553 801 366 contact@edge-airport.com www.edge-airport.com