

Purger le répertoire WinSxS sur Windows 7

Edge Airport France



Table des matières

Purger le répertoire WinSxS sur Windows 7

Edge Airport France

Purger le répertoire WinSxS sur Windows 7

Sous Windows Seven le répertoire WinSxs peut atteindre une taille énorme :



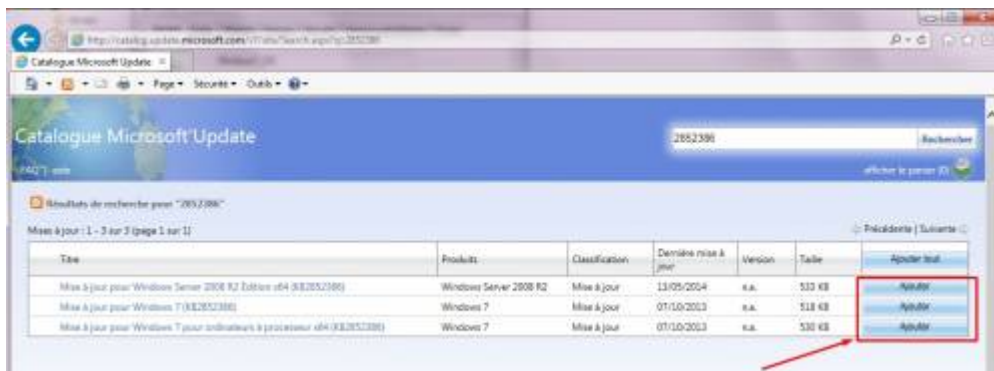
A screenshot of Windows Explorer showing the contents of the Windows7_05 (C:) drive. The WinSxS folder is highlighted with a red box, and a red arrow points to its size of 8.9 Go. The table below shows the details of the folders in the drive.

Nom	Pourcentage (g...	Pourc...	Taille	Éléme
Windows7_05 (C:)	[0,37 s]		77,5 Go	313 T
Windows		40,9%	31,7 Go	112 T
Installer		36,0%	12,1 Go	4 1:
WinSxS		31,3%	8,9 Go	79 B
System32		6,4%	2,7 Go	14 1:
assembly		5,6%	1,8 Go	4 6:
SysWOW64		3,5%	1,1 Go	5 0:
Microsoft.NET		2,8%	904,1 Mo	3 4:

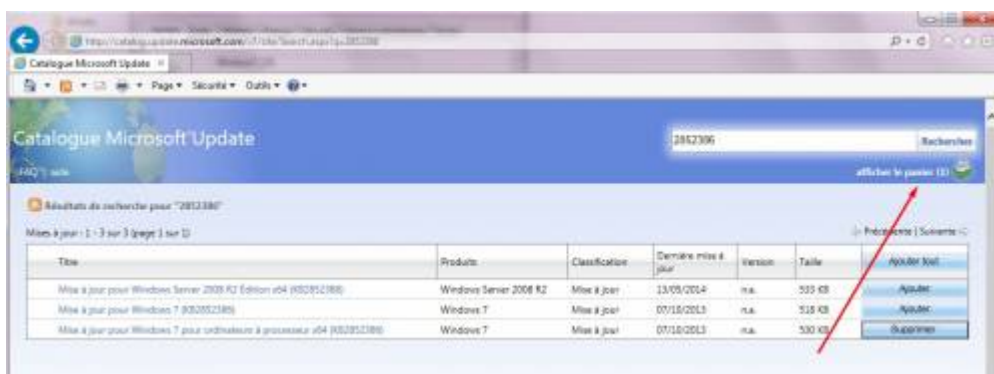
Ne le purgez par tel quel.

Commencez par vous assurer que vous avez la KB2852386 d'installé sur votre poste. Pour cela allez sur l'url ci-dessous avec Internet Explorer et cliquez sur le bouton Ajouter qui correspond à votre OS

<http://catalog.update.microsoft.com/v7/site/Search.aspx?q=2852386>



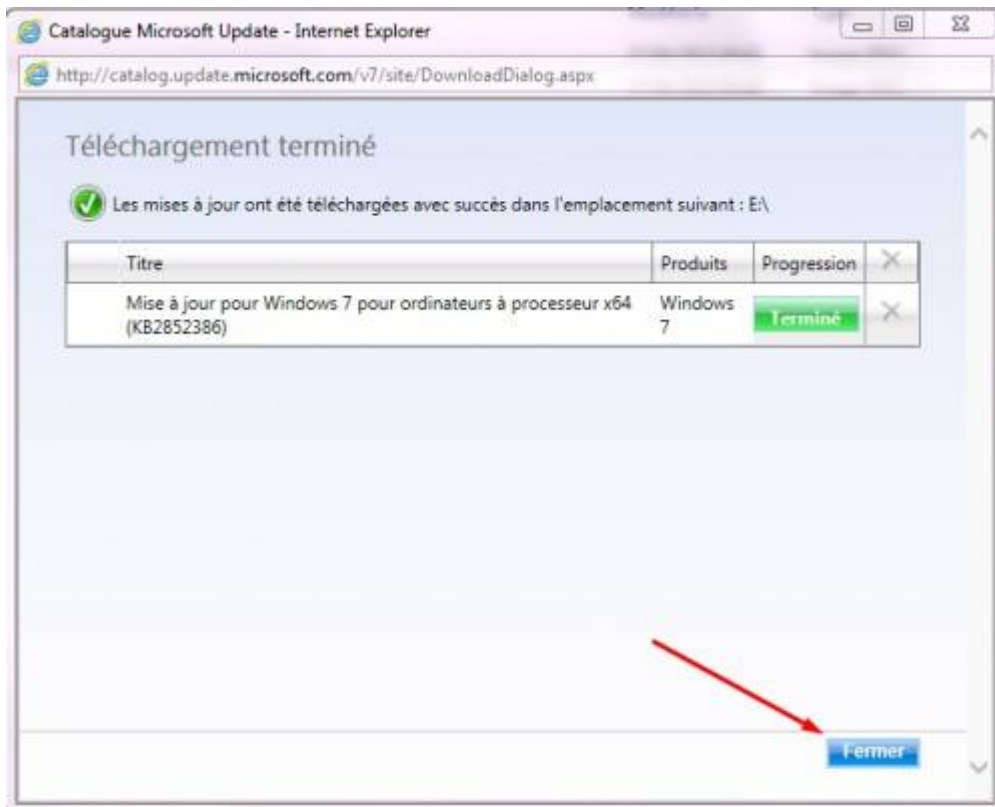
Cliquez ensuite sur afficher le panier



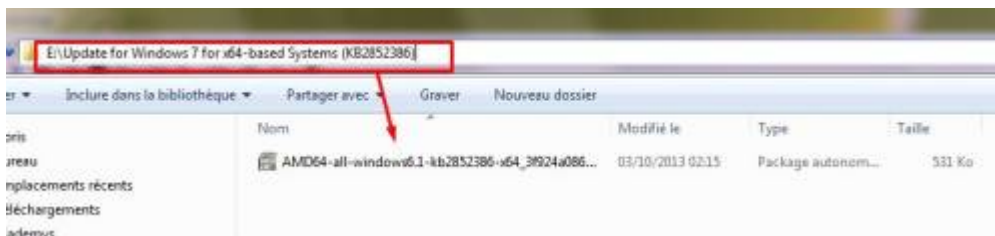
Cliquez sur Télécharger



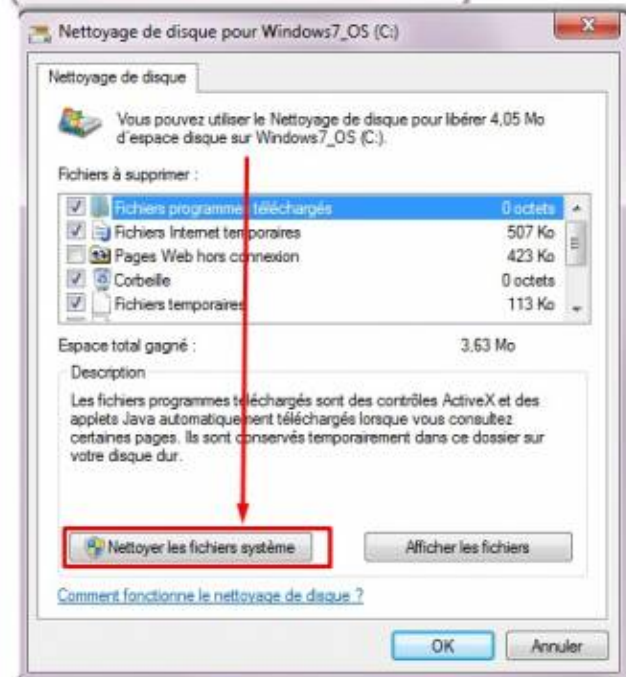
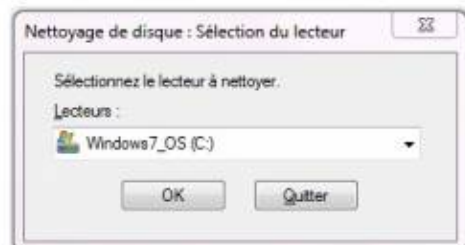
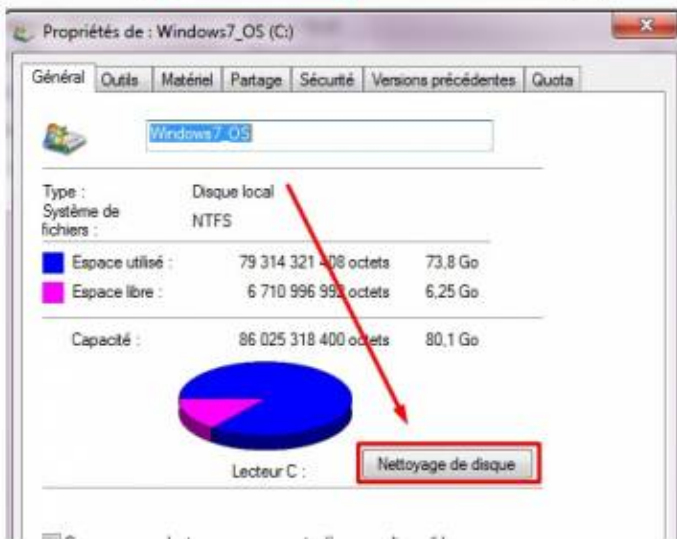
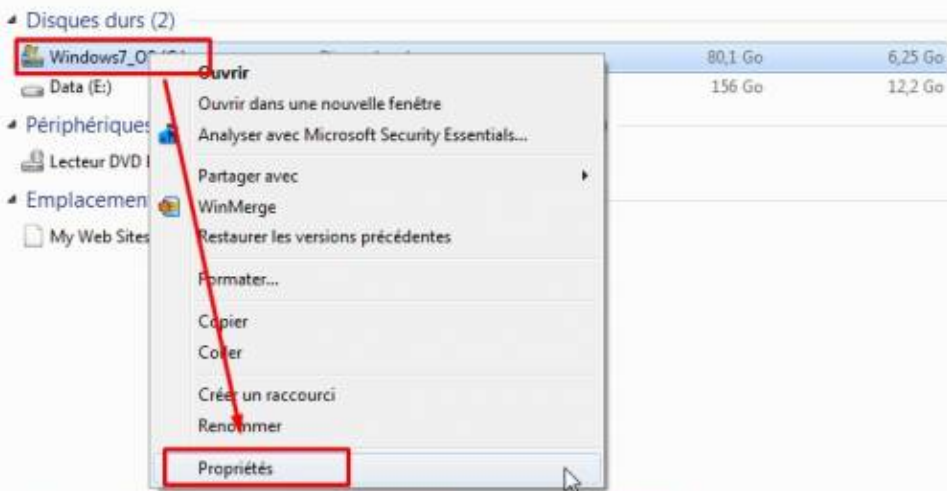
Cliquez sur Fermer



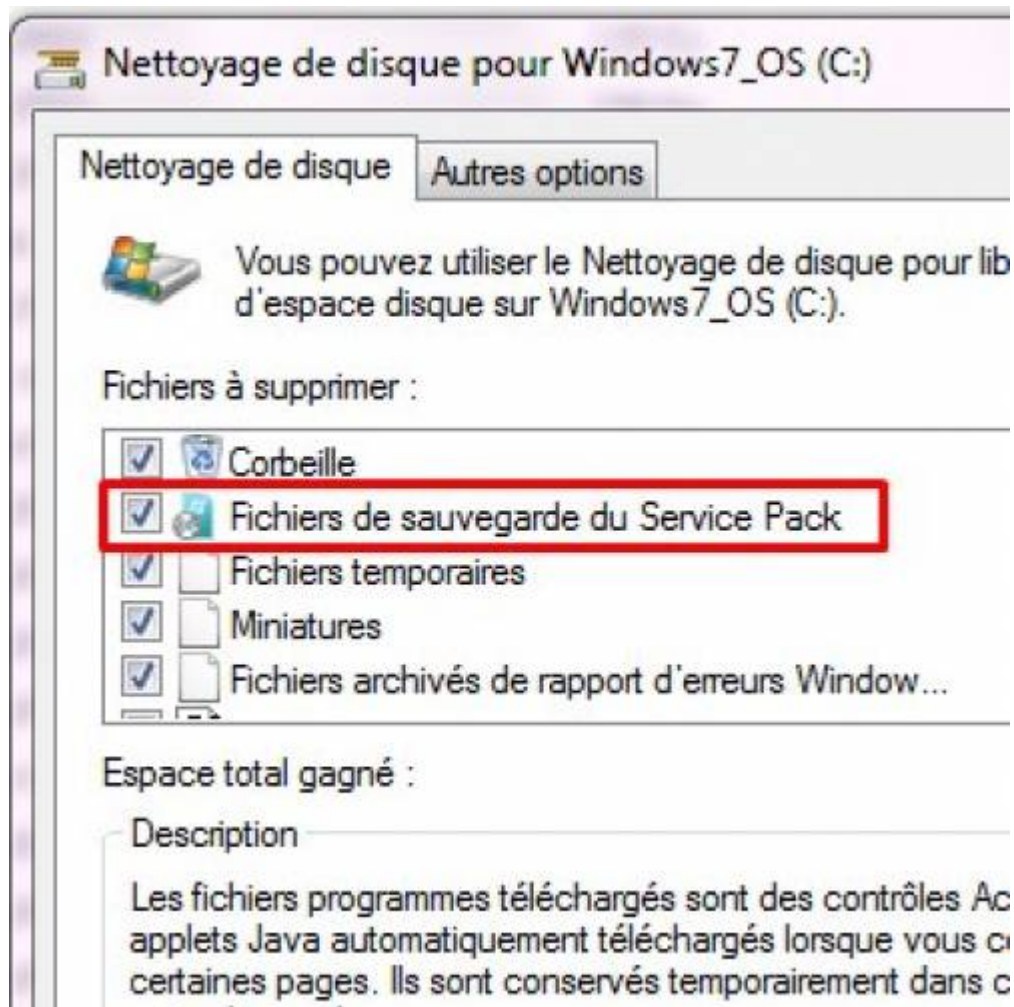
Exécutez le package téléchargé. Ici il a été téléchargé sur le E:
Le téléchargement a été automatiquement placé dans un répertoire.



Ensuite la première option est de faire un clic droit sur le disque de votre système puis de cliquer sur Nettoyage de disque
Si vous avez bien installé la KB2852386 vous pouvez cliquer sur Nettoyer les fichiers système

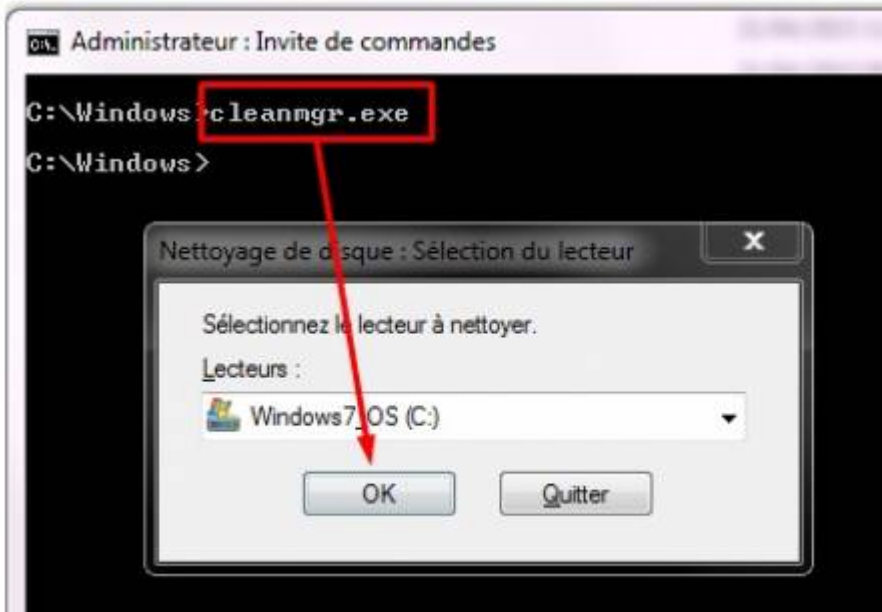


Vous pourrez ainsi effacer les fichiers de sauvegarde du Service Pack

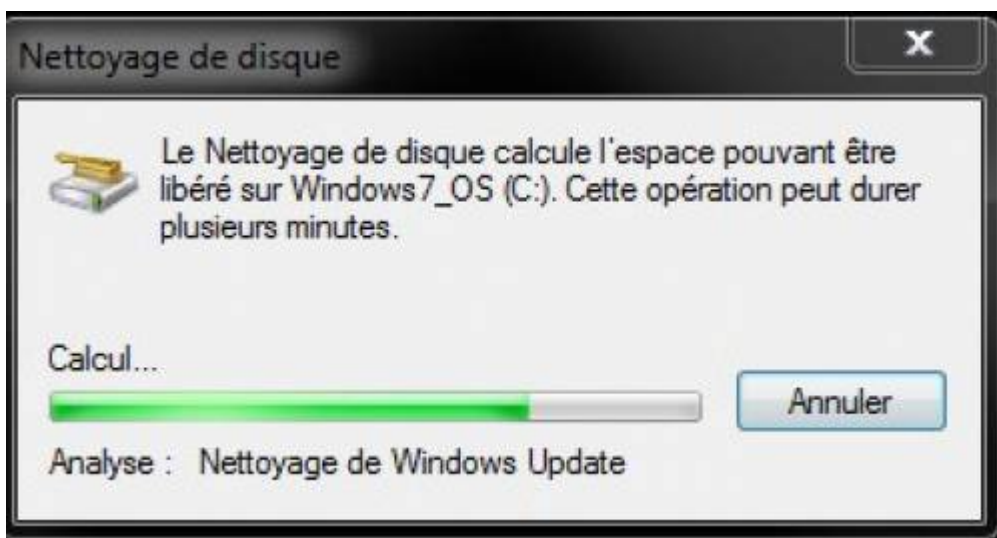


Mais une fois la KB2852386 installée, l'option la plus complète est de lancer une fenêtre de commande en tant qu'administrateur puis lancez cleanmgr.exe

Sélectionnez le disque de votre OS puis cliquez sur Ok

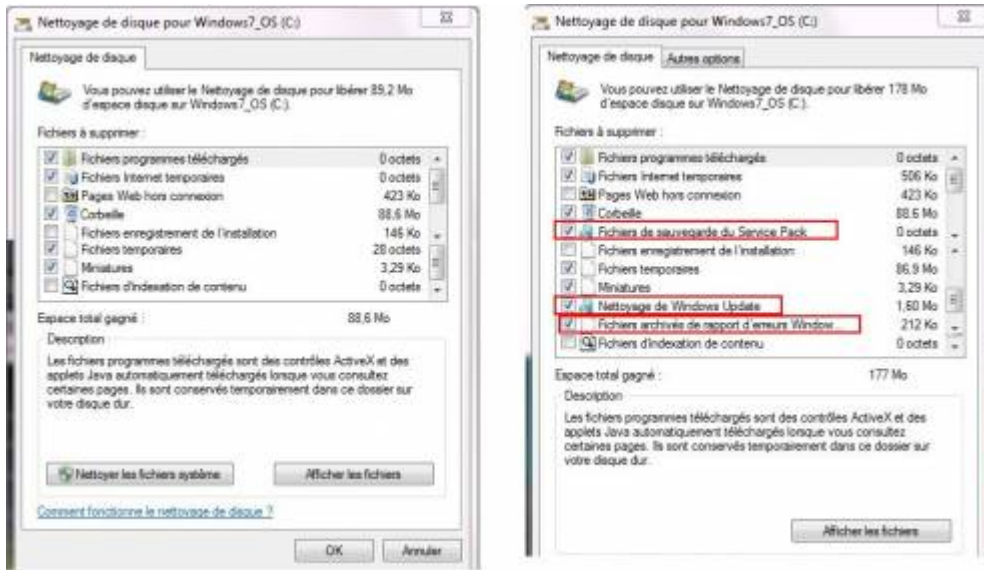


Un calcul de l'espace sera réalisé



Vous aurez alors accès à tout ce que vous pouvez traiter.
Par rapport à un lancement classique vous pourrez cocher :

- “Fichiers de sauvegarde du Service Pack”
- “Nettoyage de Windows Update”
- “Fichiers archivés de rapport d'erreurs Windows”



Source : <http://www.tutos.eu/?n=5584//>

From:

<https://edgeairport.alwaysdata.net/wiki/> - **Documentation Embross (ex Edge Airport)**

Permanent link:

<https://edgeairport.alwaysdata.net/wiki/doku.php?id=services:systemereseau:securite:windows:purgerw7&rev=1519222309>

Last update: **21/02/2018 15:11**

Edge Airport France

Airport Manager Solutions

Phone: +33 553 801 366

Service commercial : contact@edge-airport.com

Support technique : support@edge-airport.com

Edge Airport France SAS au capital de 150 000 €

RCS Bergerac 529 125 346 Les Lèches TVA : FR53529125346 / EORI : FR52912534600039

Tel : +33(0)553 801 366 contact@edge-airport.com www.edge-airport.com