

# Edge Airport France





---

# Table des matières

<b>PaxTracer Manuel d'installation</b>	.....
<b>Périphérique Android</b>	.....
Activer le Wifi	.....
Accéder au programme Pax Station	.....
<b>Initialiser le programme</b>	.....
Renseigner le Device	.....
Paramétrer la Communication	.....
Paramétrer le Host	.....
Paramétrer le Port	.....
Paramétrer le Logging	.....
Paramétrer l'affichage des messages d'erreur	.....
Sauvegarder les données	.....
Gérer la taille du fichier de stockage	.....
Paramétrer la partie Administration	.....
Forcer la date	.....
Forcer l'heure	.....
Sauvegarder les paramètres	.....
Mettre les paramètres par défaut	.....
Restaurer les paramètres	.....
<b>Sortir de la zone de configuration</b>	.....
<b>Edge Airport France</b>	.....



# PaxTracer Manuel d'installation



## Périphérique Android



## Activer le Wifi

- Poser le doigt en haut de l'écran.



- Faire glisser le doigt vers le bas de l'écran.
- L'écran d'affichage des paramètres se déroule.
- Cliquer sur le symbole du Wifi pour l'activer.



- Refermer l'écran d'affichage des paramètres en le poussant vers le haut.
- Le symbole du Wifi actif apparaît dans le bandeau supérieur.



## Accéder au programme Pax Station

- Cliquer sur le symbole des applications.



- Le panneau des applications s'ouvre. Celles-ci sont classées par ordre alphabétique.
- Cliquer sur l'application Pax Station.



- Le programme se lance.

## Initialiser le programme



Cette opération s'effectue UNIQUEMENT lorsque le programme se lance pour la première fois.

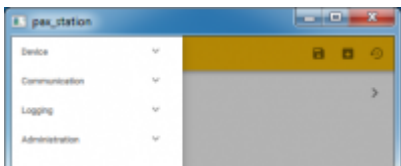
- Cliquer sur Configuration.



- Cliquer sur le symbole du menu.

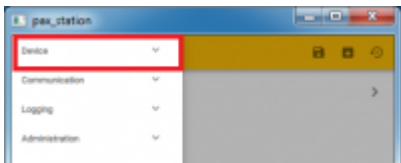


- Le menu Configuration s'ouvre.

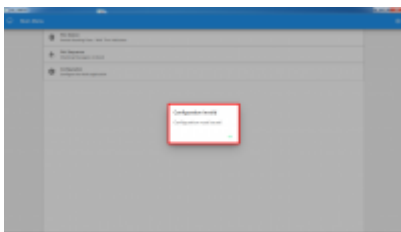


## Renseigner le Device

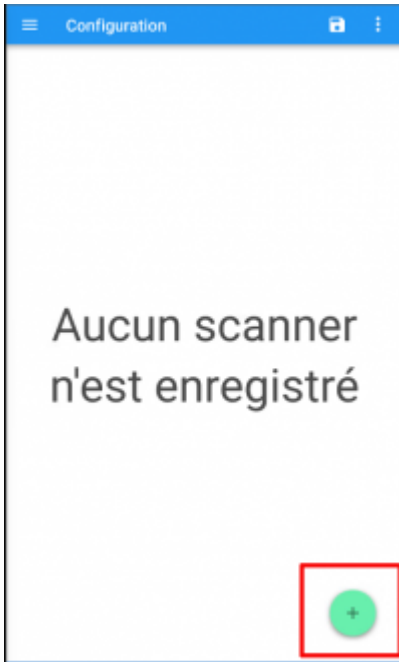
- Cliquer sur l'onglet Device.



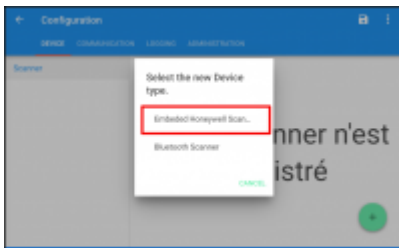
- La boîte de dialogue Configuration Invalid s'ouvre.



- Cliquer sur OK.
- Le message **Aucun scanner n'est enregistré** s'affiche.
- Cliquer sur le symbole +.



- La boîte de dialogue Select the new Device type s'affiche.
- Cliquer sur le scanner Honeywell.



- Cliquer sur Available Devices.



- Sélectionner de nouveau Embedded Honeywell Scanner
- Sélectionner Aztec, PDF417 et QR Code.
- Cliquer sur la coche verte pour enregistrer.



- Cliquer sur le symbole de la disquette pour sauvegarder.



## Paramétrer la Communication

- Cliquer sur l'onglet Communication.



## Paramétrer le Host

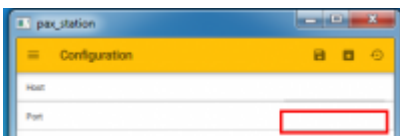
- Cliquer sur la partie droite du Host.



- Entrer l'adresse IP du serveur.

## Paramétrer le Port

- Cliquer sur la partie droite du Port.



- Saisir le Port.
- Cliquer sur le symbole de la disquette pour enregistrer.



## Paramétrer le Logging

- Cliquer sur Logging.



## Paramétrer l'affichage des messages d'erreur

- Cliquer sur Log Level.



- Cliquer sur le niveau de messages à afficher.

Niveau choisi	Niveau de message affiché
Nothing	N'affiche aucun message d'erreur
Only critical messages	Affiche uniquement les erreurs critiques
Errors and critical messages	Affiche les erreurs et messages critiques
Warning and errors	Affiche les alertes et les erreurs
Information, warning and errors	Affiche les informations, les alertes et les erreurs
Debug messages and everything else	Affiche tout

- Cliquer sur le symbole de la disquette pour enregistrer.



## Sauvegarder les données

Activer Log in file permet de sauvegarder les données automatiquement dans un dossier.

- Cliquer sur le bouton Log in file pour l'activer si ce n'est pas déjà fait.



- Le bouton devient bleu et l'adresse de stockage des données s'affiche.

## Gérer la taille du fichier de stockage

- Cliquer sur le bouton Limit log file size pour l'activer.

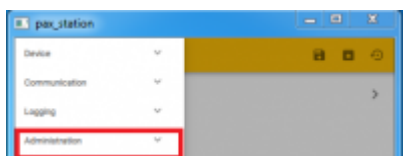


- Saisir la taille maximale du fichier en cliquant dans la partie droite.
- Cliquer sur le symbole de la disquette pour enregistrer.



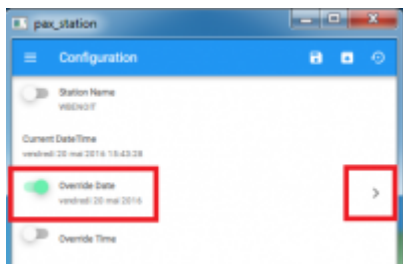
## Paramétrer la partie Administration

- Cliquer sur l'onglet Administration.



## Forcer la date

1. Cliquer sur Override Date pour l'activer.
2. Le bouton devient bleu.



1. Cliquer sur la flèche à droite.
2. Un calendrier s'affiche.
3. Cliquer sur la date choisie.

## Forcer l'heure

1. Cliquer sur Override Time pour l'activer.
2. Le bouton devient bleu.



1. Cliquer sur la flèche à droite.
2. Une horloge s'affiche.
3. Cliquer sur l'heure choisie.
4. Cliquer sur le symbole de la disquette pour enregistrer.



## Sauvegarder les paramètres

1. Cliquer sur la disquette pour sauvegarder les paramètres.



## Mettre les paramètres par défaut

1. Cliquer sur l'icône correspondant.



## Restaurer les paramètres

1. Cliquer sur l'icône correspondant.



## Sortir de la zone de configuration

1. Appuyer sur le bouton Retour de l'appareil.



From:

<https://edgeairport.alwaysdata.net/wiki/> - **Documentation Embross (ex Edge Airport)**

Permanent link:

<https://edgeairport.alwaysdata.net/wiki/doku.php?id=manuel:installation:paxtracer&rev=1468240378> 

Last update: **11/07/2016 14:32**

# Edge Airport France

## Airport Manager Solutions

**Phone: +33 553 801 366**

**Service commercial : [contact@edge-airport.com](mailto:contact@edge-airport.com)**

**Support technique : [support@edge-airport.com](mailto:support@edge-airport.com)**

**Edge Airport France SAS au capital de 150 000 €**

**RCS Bergerac 529 125 346 Les Lèches TVA : FR53529125346 / EORI : FR52912534600039**

**Tel : +33(0)553 801 366 [contact@edge-airport.com](mailto:contact@edge-airport.com) [www.edge-airport.com](http://www.edge-airport.com)**