

Edge Airport France



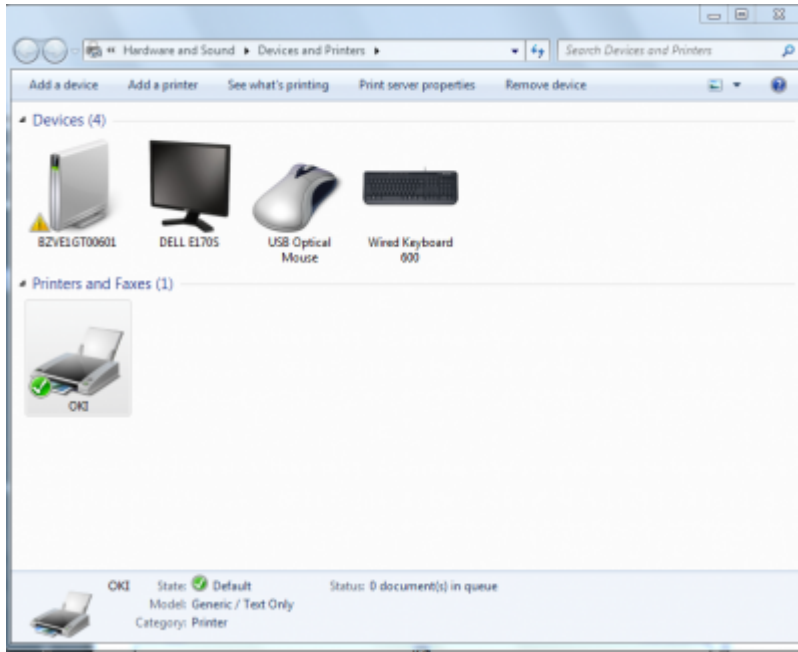
Table des matières

Paramétrage impression OKI

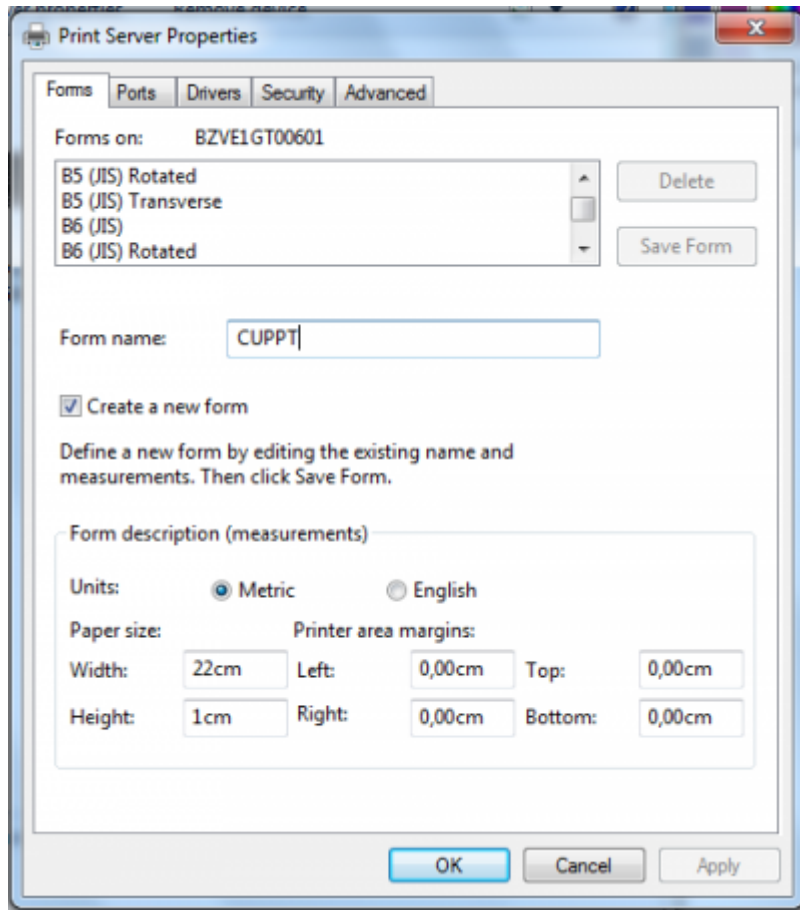
Edge Airport France

Paramétrage impression OKI

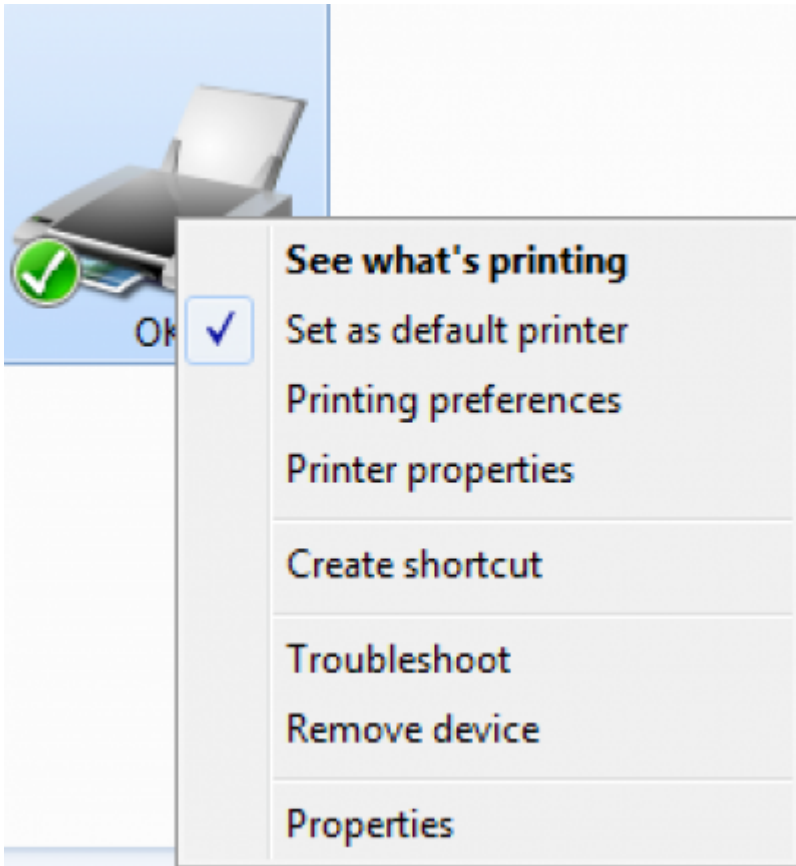
- Cliquer dans Périphériques et imprimante.
- Sélectionner l'imprimante OKI.



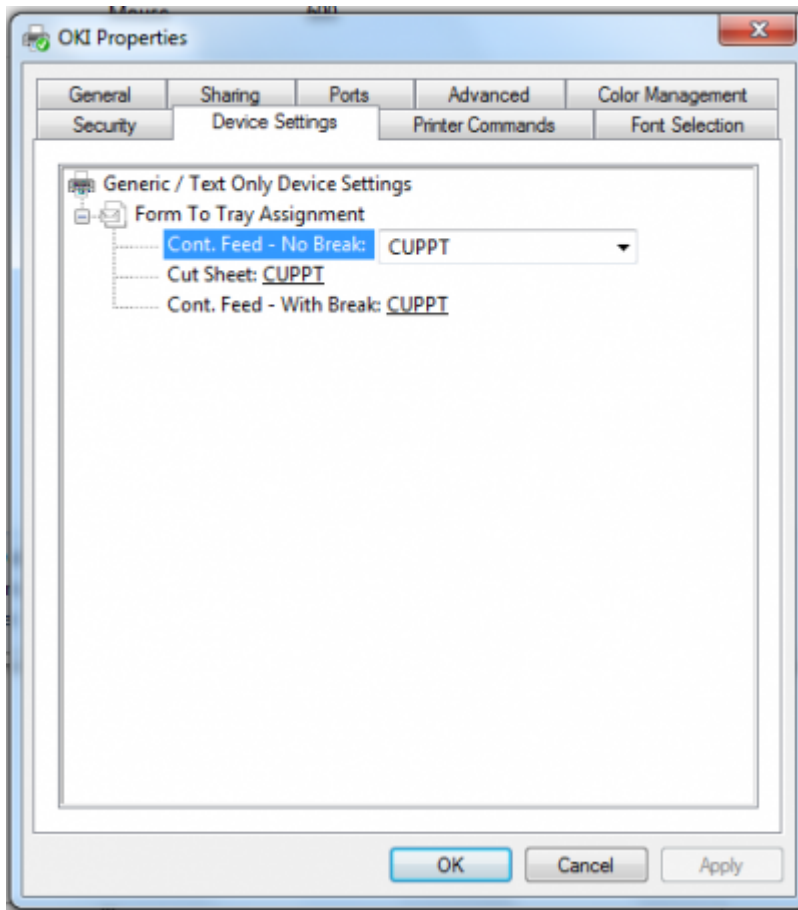
- Cliquer sur l'onglet Print Server Properties (Propriétés du serveur).
- La fenêtre Print Server Properties (Propriétés du serveur) s'ouvre.
- Cliquer sur l'onglet Forms (Formulaire).



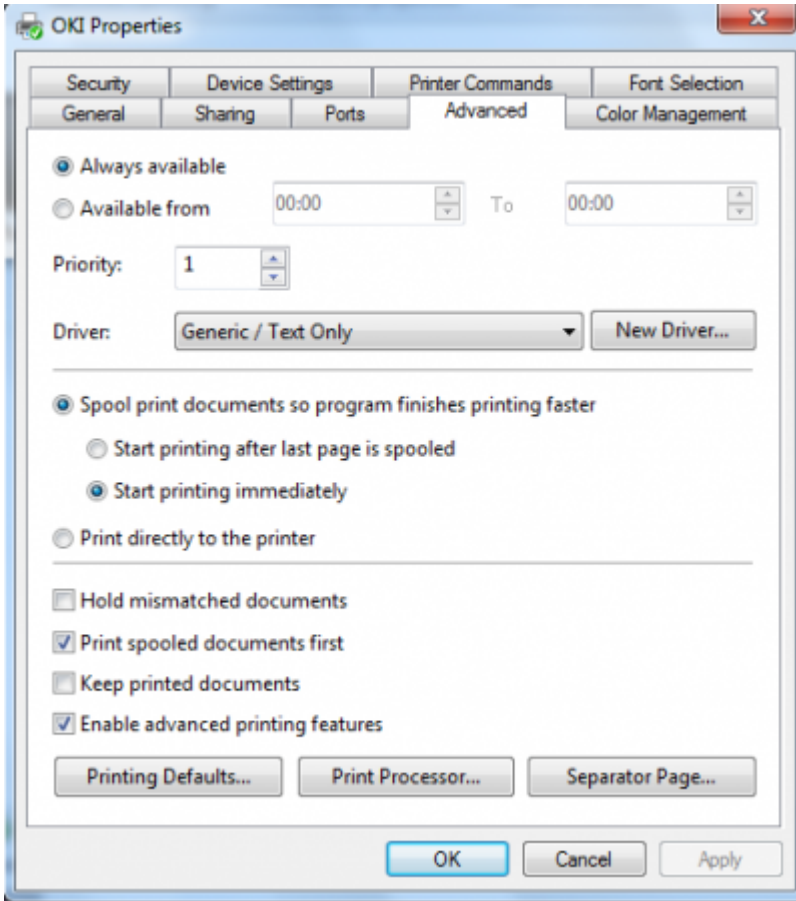
- Saisir le nom CUPPT dans le champ Form name (Nom du formulaire).
- Cocher la case Create a new form (Créer un nouveau formulaire).
- Cocher la case Metric.
- Incrire 22 dans le champ de saisie Width (largeur).
- Saisir 1 dans le champ Height (hauteur).
- Cliquer sur OK pour valider.
- La fenêtre Print Server Properties (Propriétés du serveur) se ferme.



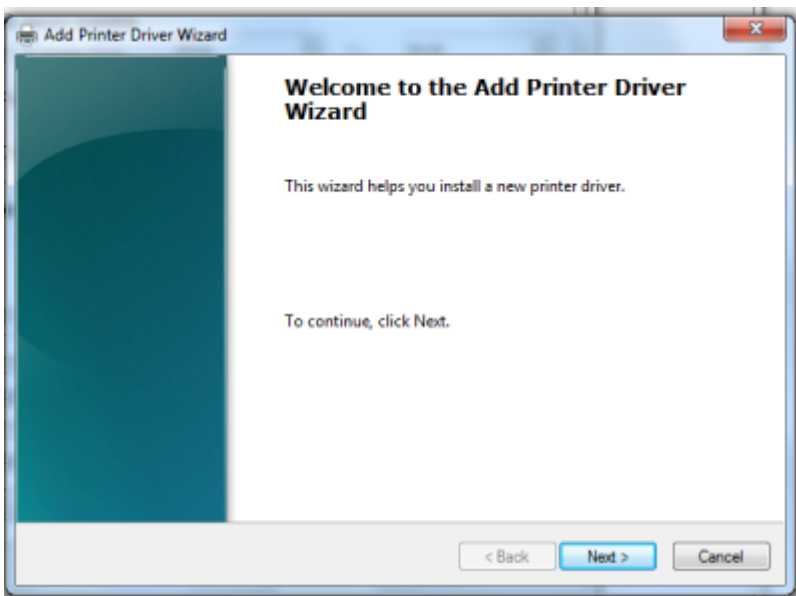
- Faire un clic droit sur l'imprimante OKI.
- Cliquer sur Printer properties (Propriétés de l'imprimante) dans le menu.
- La fenêtre OKI properties s'ouvre.
- Cliquer sur l'onglet Device settings (paramètres du périphérique).



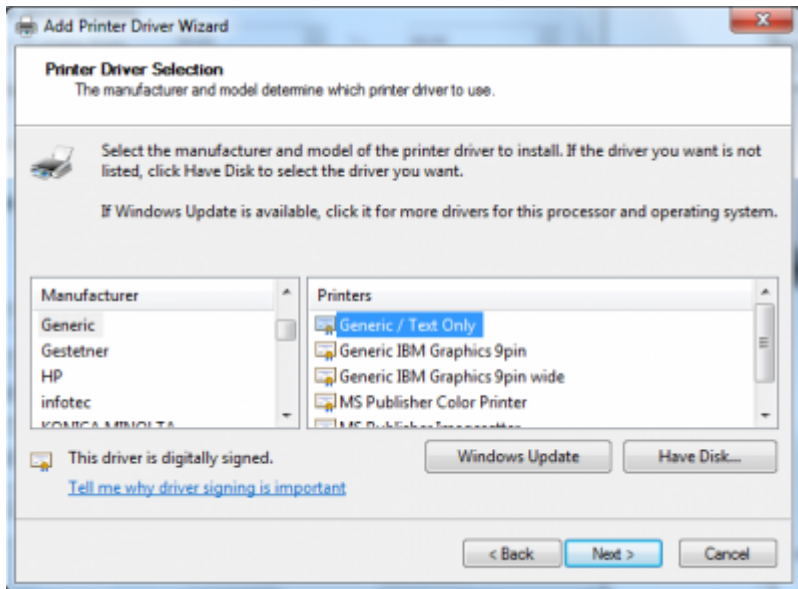
- Sélectionner le formulaire CUPP-T
- Cliquer sur Apply pour appliquer.
- Cliquer dans l'onglet Advanced (avancé).



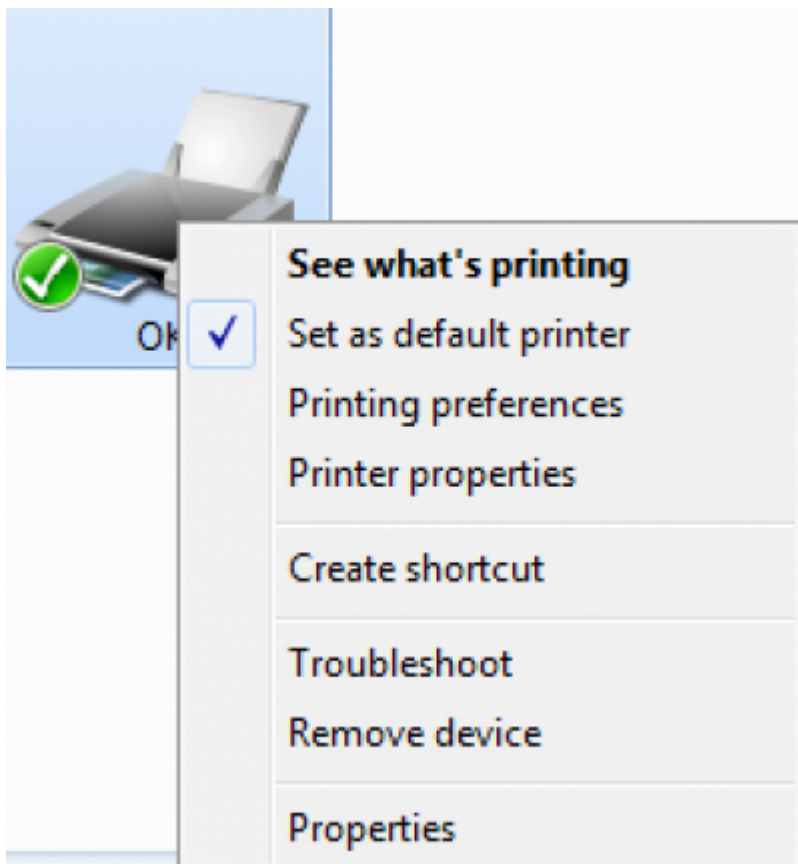
- Cliquer sur New Driver (Nouveau pilote).
- La fenêtre Add Printer Driver Wizzard (Ajouter une imprimante) s'ouvre.



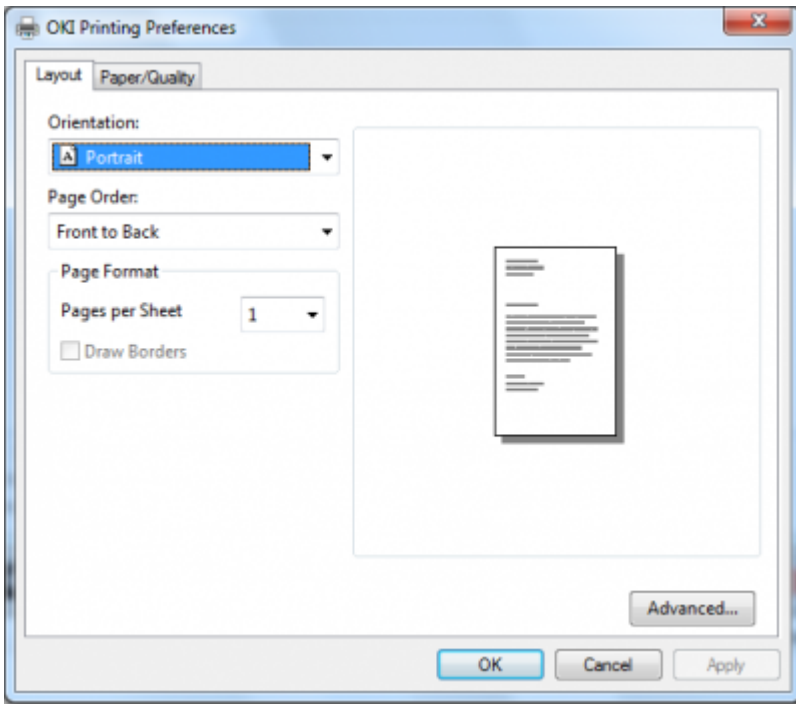
- Cliquer sur Next (Suivant).



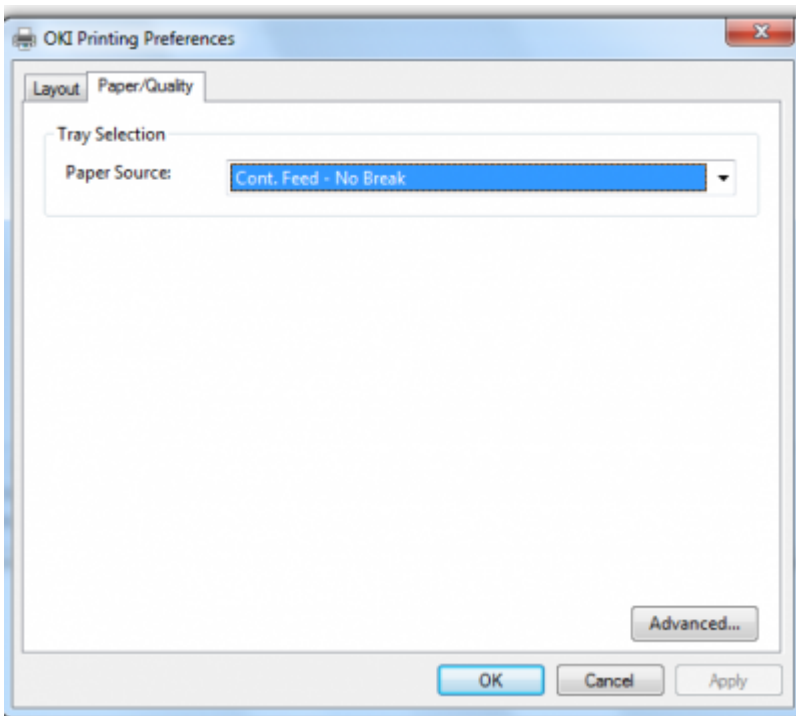
- Cliquer sur Generic.
- Cliquer sur Generic / Text Only.
- Cliquer sur Next (Suivant).
- Faire un clic droit sur l'imprimante OKI.



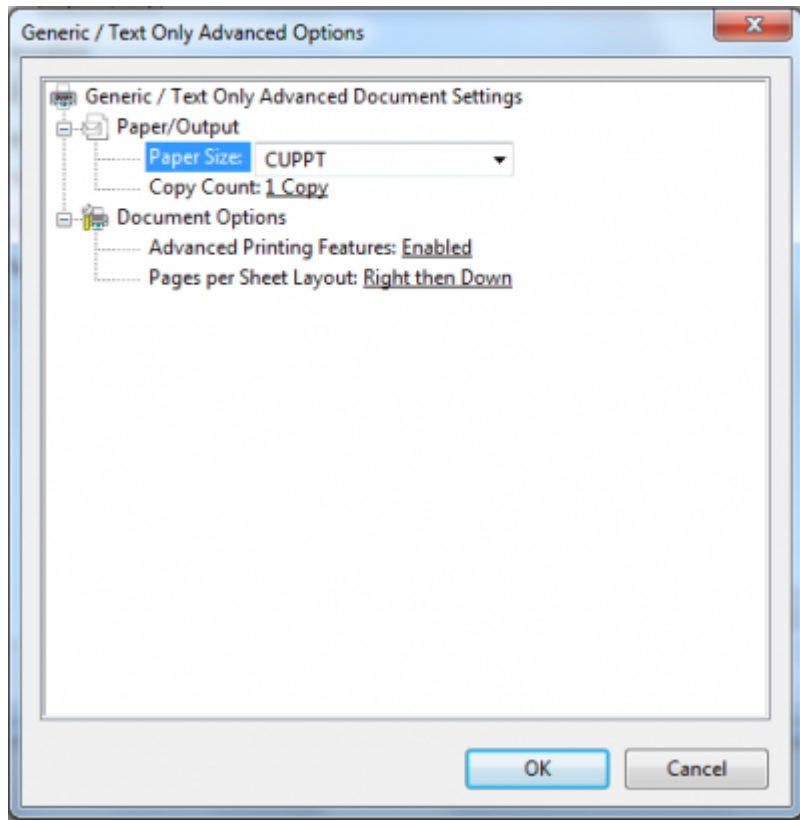
- Cliquer sur Printing preferences (options d'impression).
- La fenêtre OKI printing Preferences (Options d'impression) s'ouvre.
- Cliquer sur l'onglet Layout (Disposition).



- Sélectionner orientation Portrait.



- Cliquer sur l'onglet Paper Quality (Papier / Qualité).
- Sélectionner le type de papier Cont. Feed - No Break.
- Cliquer sur Advanced (Avancée).
- La fenêtre Paramètres avancées s'ouvre.



- Sélectionner le formulaire Cupp-T du format papier.
- Cliquer sur OK pour valider.

From:

<https://edgeairport.alwaysdata.net/wiki/> - **Documentation Embross (ex Edge Airport)**

Permanent link:

<https://edgeairport.alwaysdata.net/wiki/doku.php?id=manuel:installation:cuppt:oki&rev=1469540698>

Last update: **26/07/2016 15:44**

Edge Airport France

Airport Manager Solutions

Phone: +33 553 801 366

Service commercial : contact@edge-airport.com

Support technique : support@edge-airport.com

Edge Airport France SAS au capital de 150 000 €

RCS Bergerac 529 125 346 Les Lèches TVA : FR53529125346 / EORI : FR52912534600039

Tel : +33(0)553 801 366 contact@edge-airport.com www.edge-airport.com