

# Edge Airport France





---

# Table des matières

**EAF\_MAN\_Cuppt\_201604-001\_ParamOKIFR** .....

**Paramétrage impression OKI** .....

**Approbation** .....

**Edge Airport France** .....



# EAF\_MAN\_CuppT\_201604-001\_ParamOKIFR

Version originale

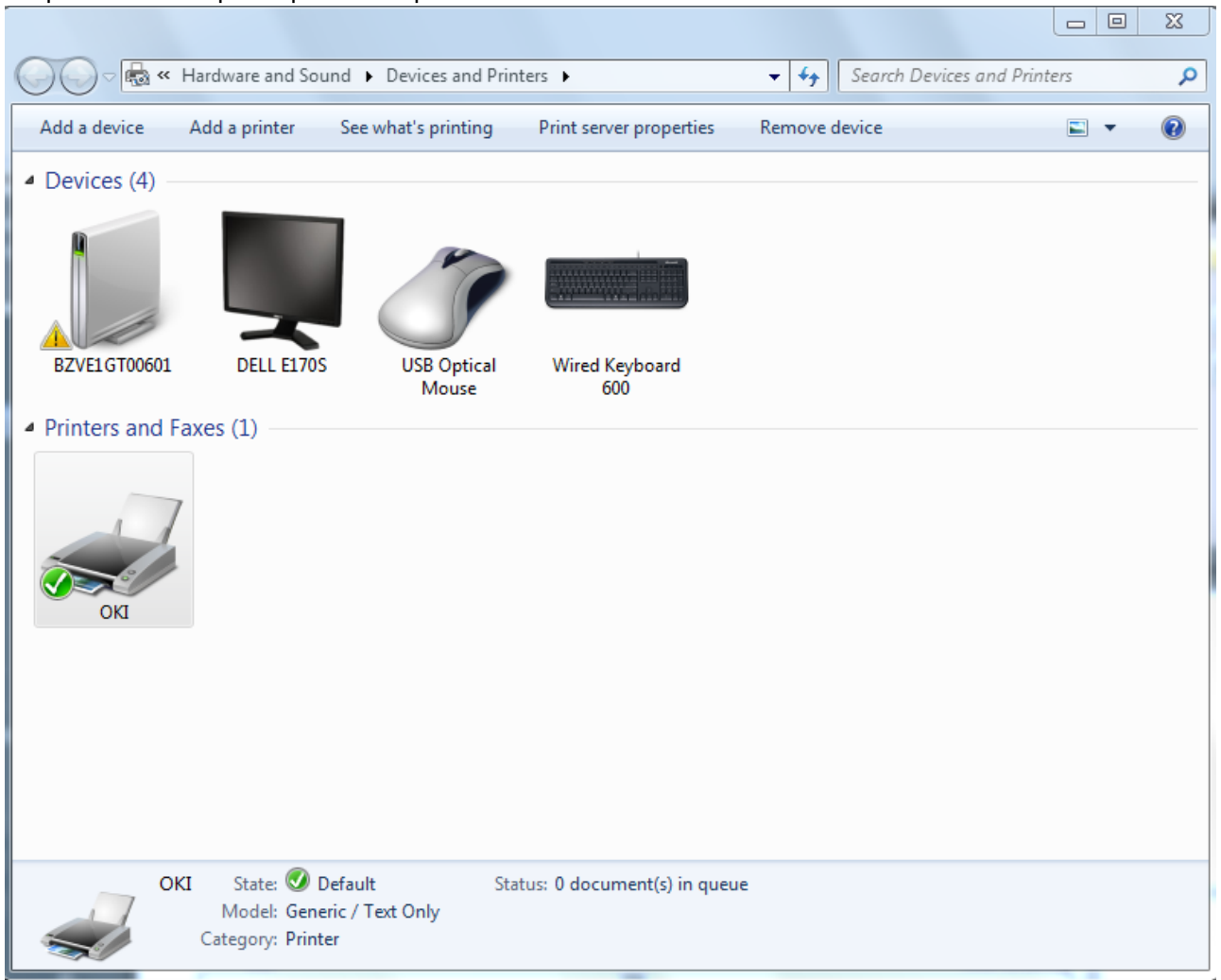
CUPP-T

Paramétrage impression OKI

Table des matières

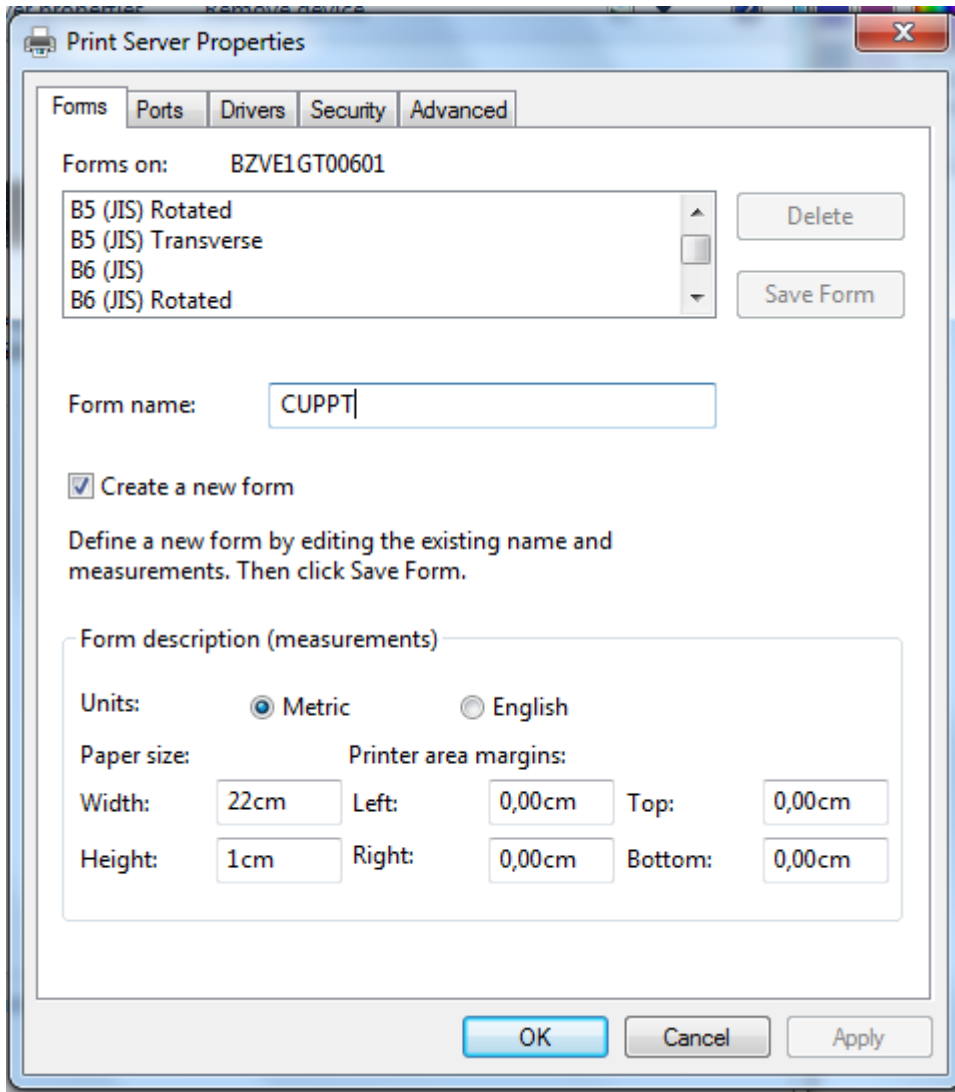
## Paramétrage impression OKI

1. Cliquer dans Périphériques et imprimante.

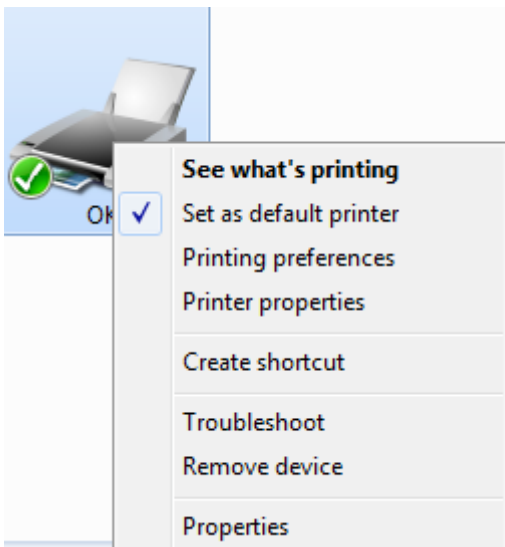


2. Sélectionner l'imprimante OKI.

1. Cliquer sur l'onglet Print Server Properties (Propriétés du serveur).
2. La fenêtre Print Server Properties (Propriétés du serveur) s'ouvre.
3. Cliquer sur l'onglet Forms (Formulaire).

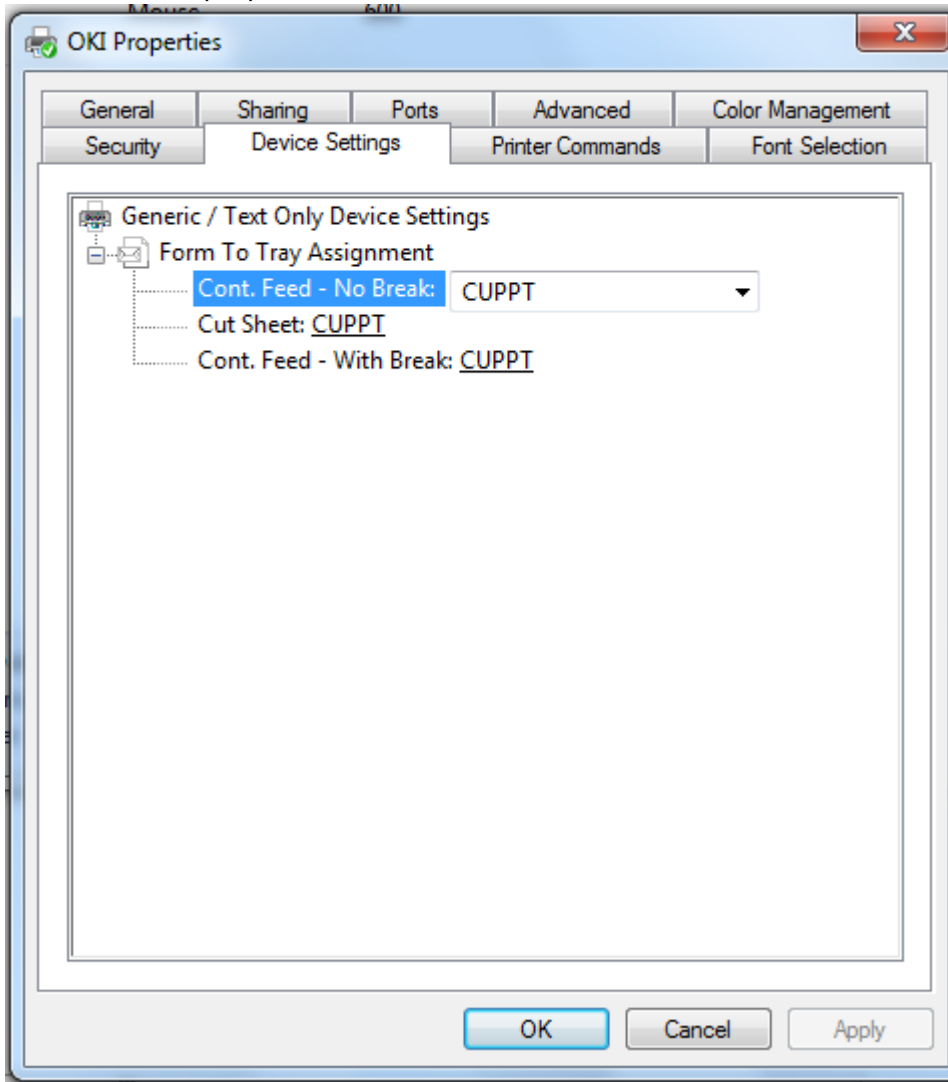


1. Saisir le nom CUPPT dans le champ Form name (Nom du formulaire).
2. Cocher la case Create a new form (Créer un nouveau formulaire).
3. Cocher la case Metric.
4. Inscrire 22 dans le champ de saisie Width (largeur).
5. Saisir 1 dans le champ Height (hauteur).
6. Cliquer sur OK pour valider.
7. La fenêtre Print Server Properties (Propriétés du serveur) se ferme.



1. Faire un clic droit sur l'imprimante OKI.
2. Cliquer sur Printer properties (Propriétés de l'imprimante) dans le menu.

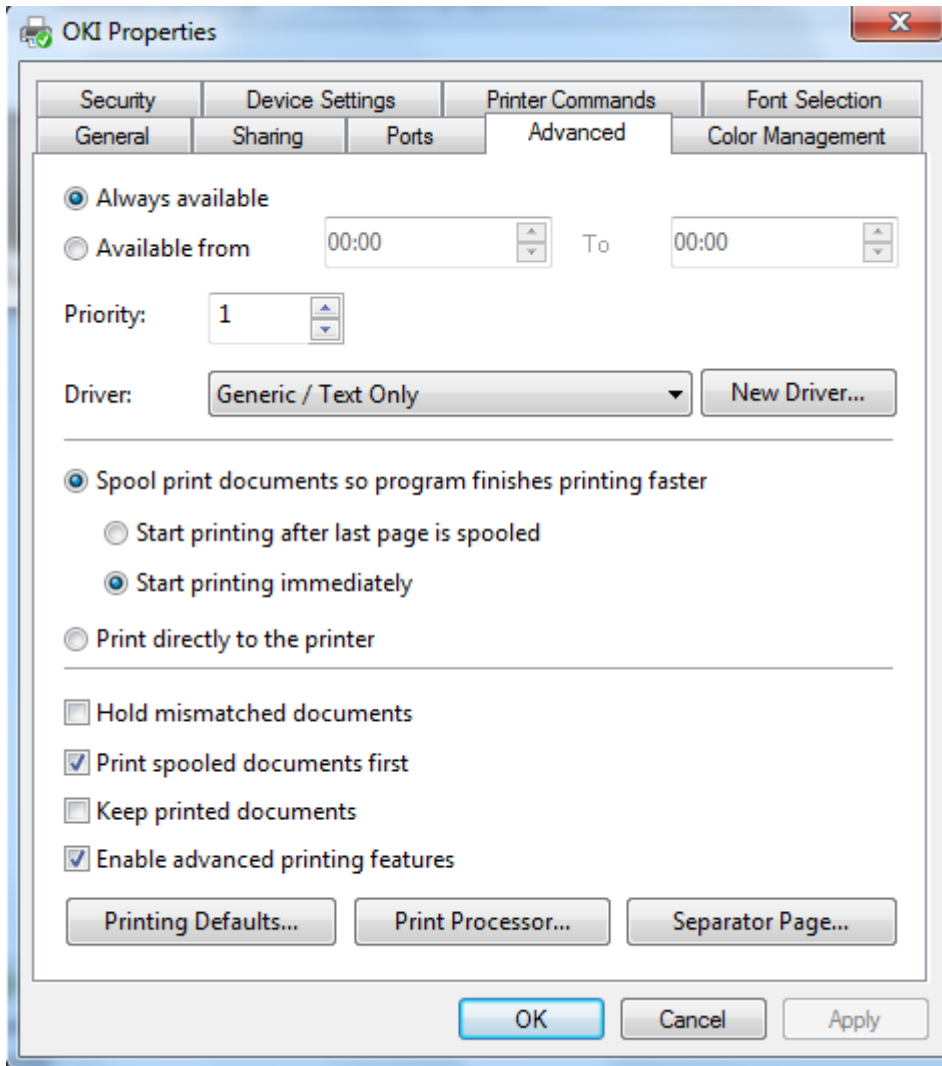
1. La fenêtre OKI properties s'ouvre.



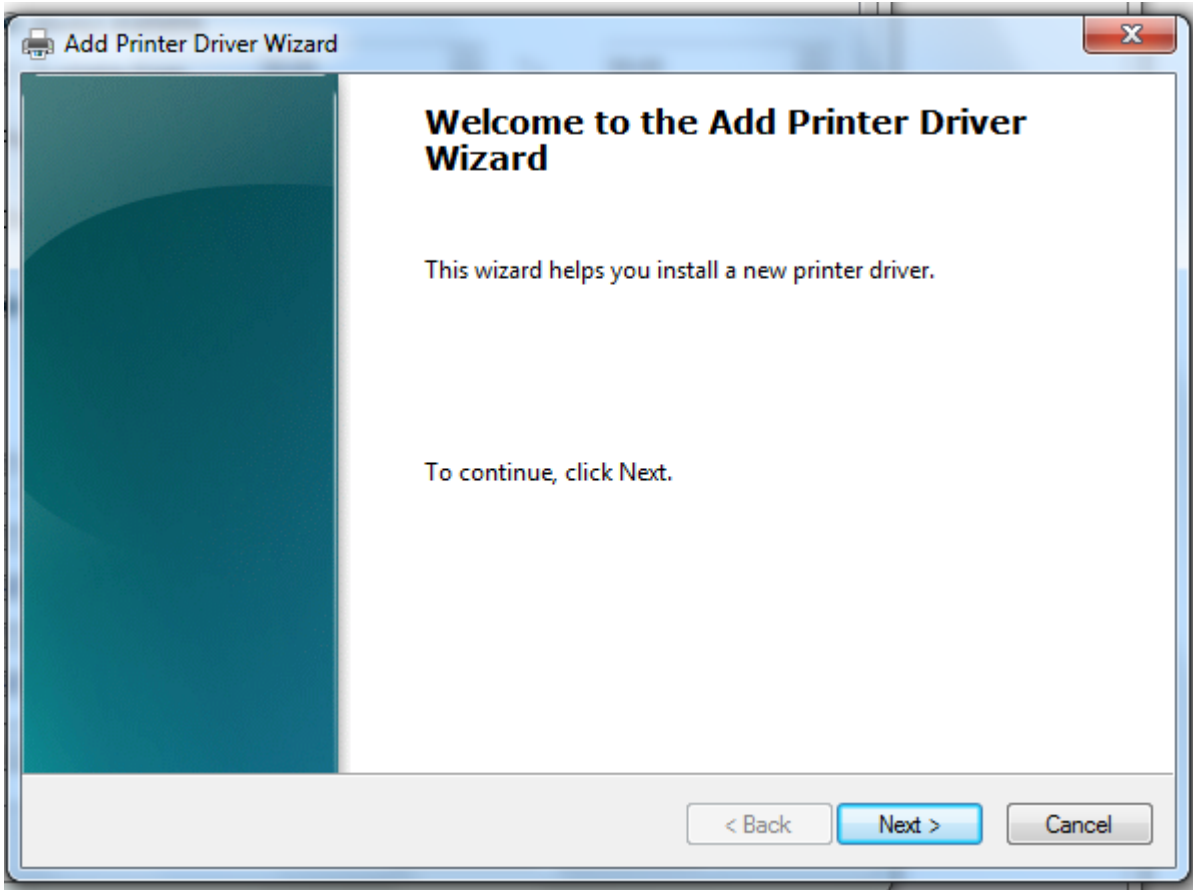
2. Cliquer sur l'onglet Device settings (paramètres du périphérique).

3. Sélectionner le formulaire CUPP-T

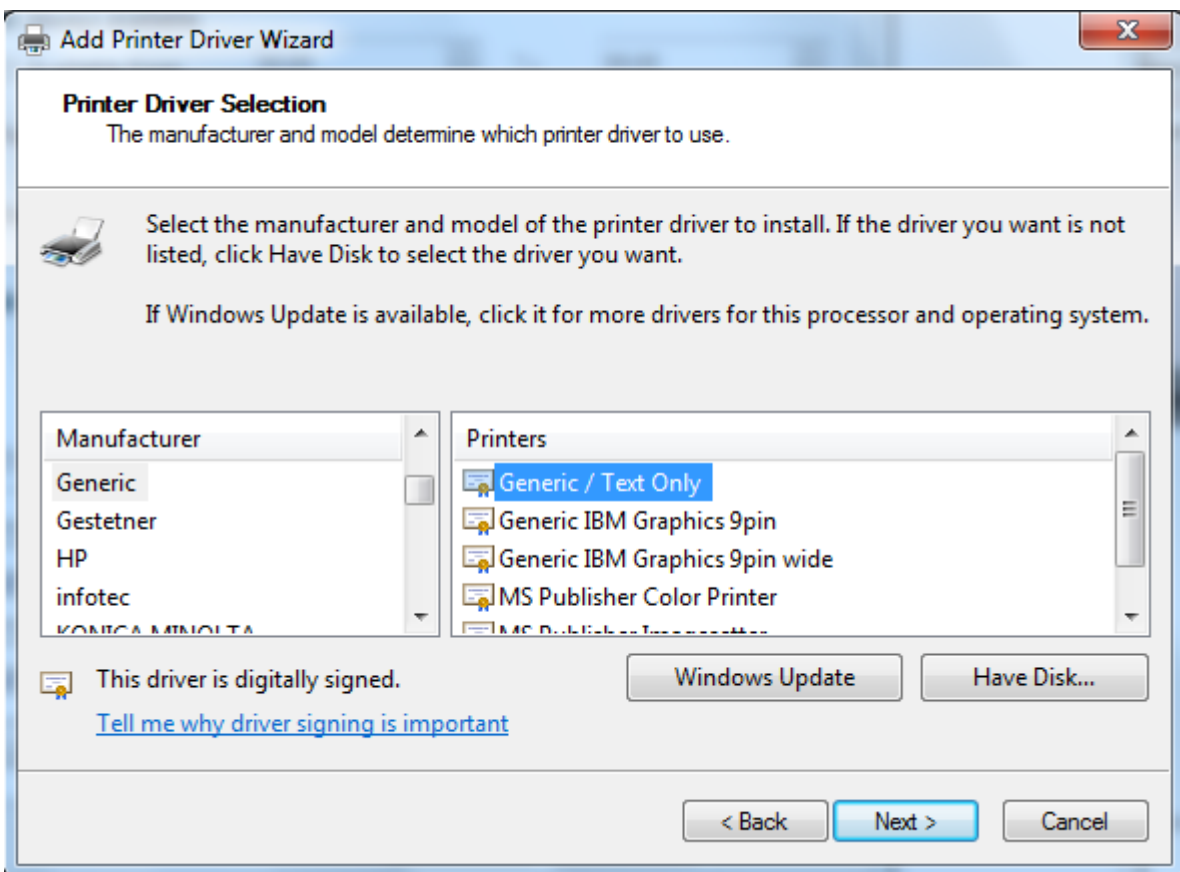
1. Cliquer sur Apply pour appliquer.



2. Cliquer dans l'onglet Advanced (avancé).
3. Cliquer sur New Driver ( Nouveau pilote).
1. La fenêtre Add Printer Driver Wizzard (Ajouter une imprimante) s'ouvre.

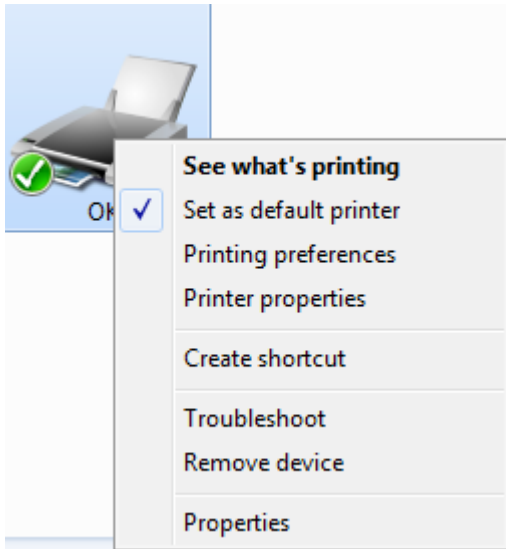


1. Cliquer sur Next (Suivant).

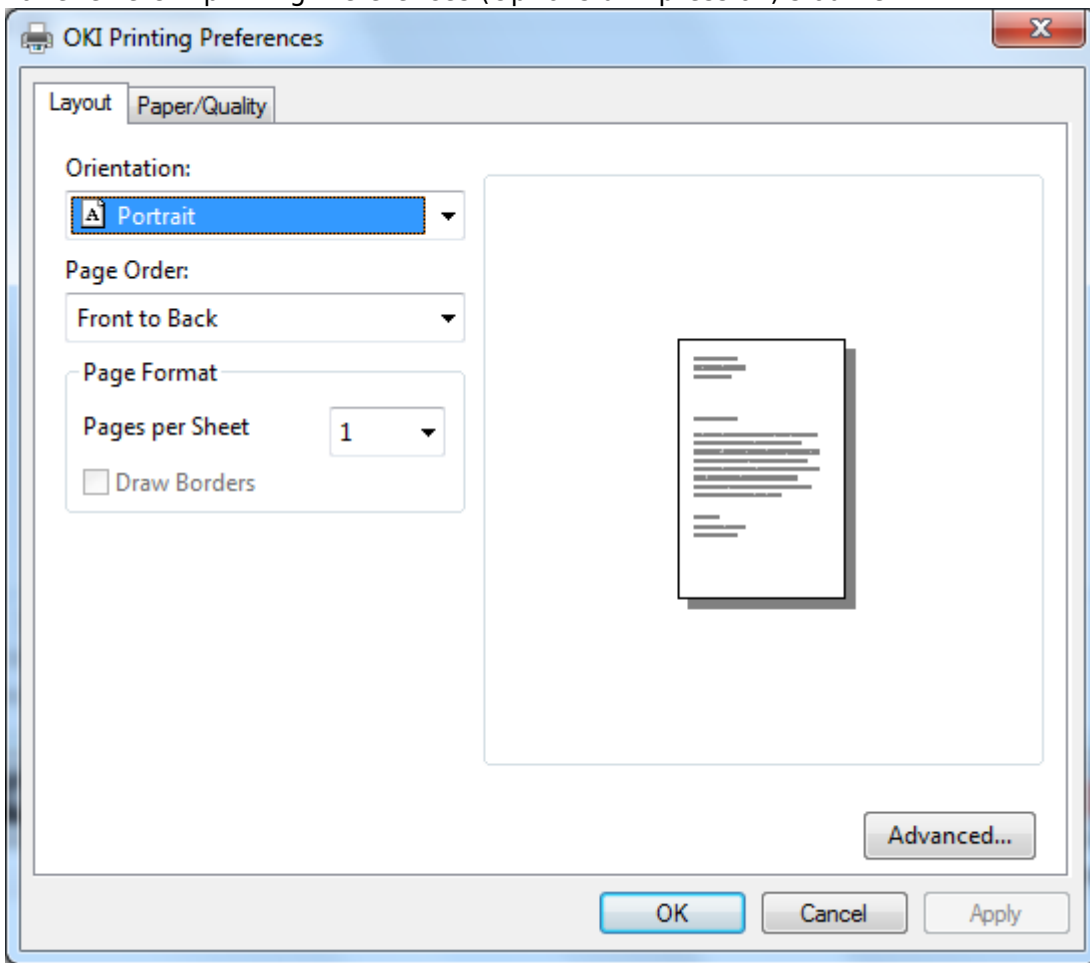


1. Cliquer sur Generic.

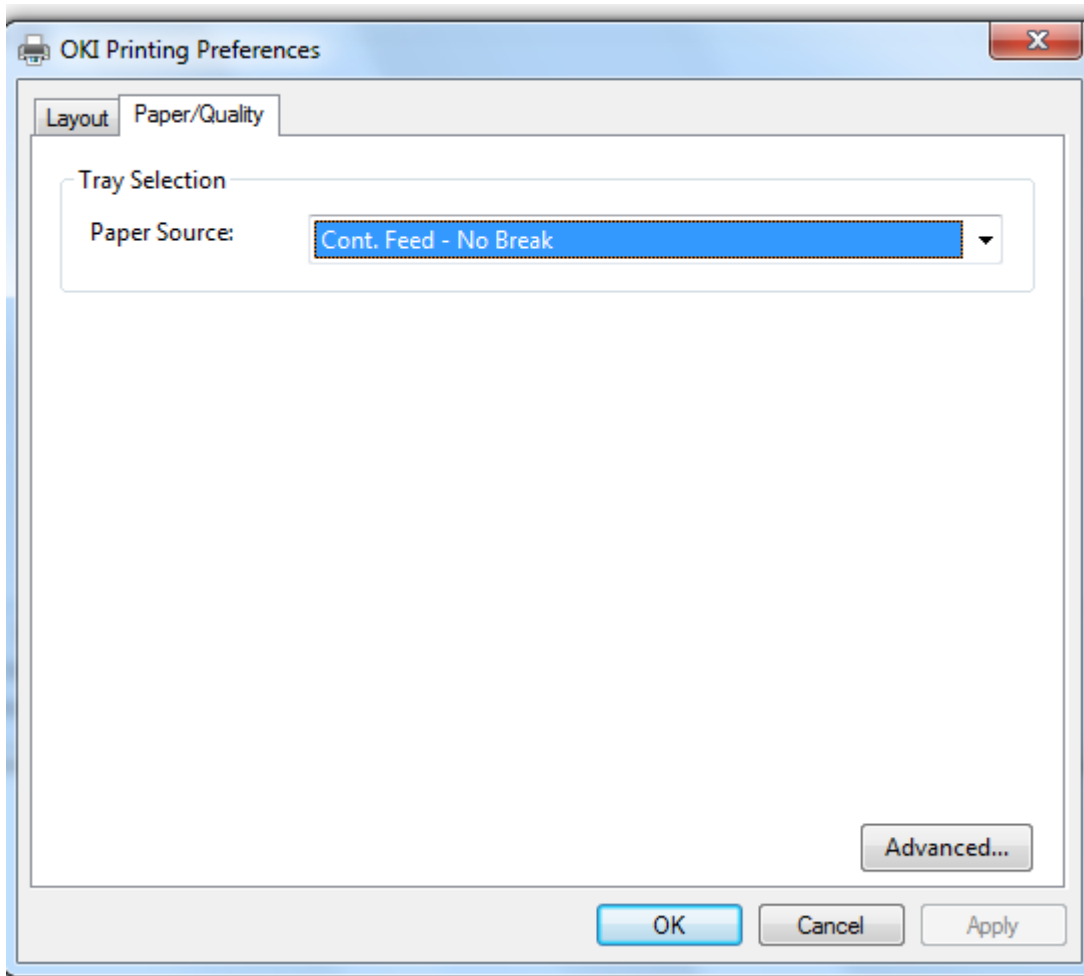
1. Cliquer sur Generic / Text Only.
2. Cliquer sur Next (Suivant).



1. Faire un clic droit sur l'imprimante OKI.
2. Cliquer sur Printing preferences (options d'impression).
3. La fenêtre OKI printing Preferences (Options d'impression) s'ouvre.

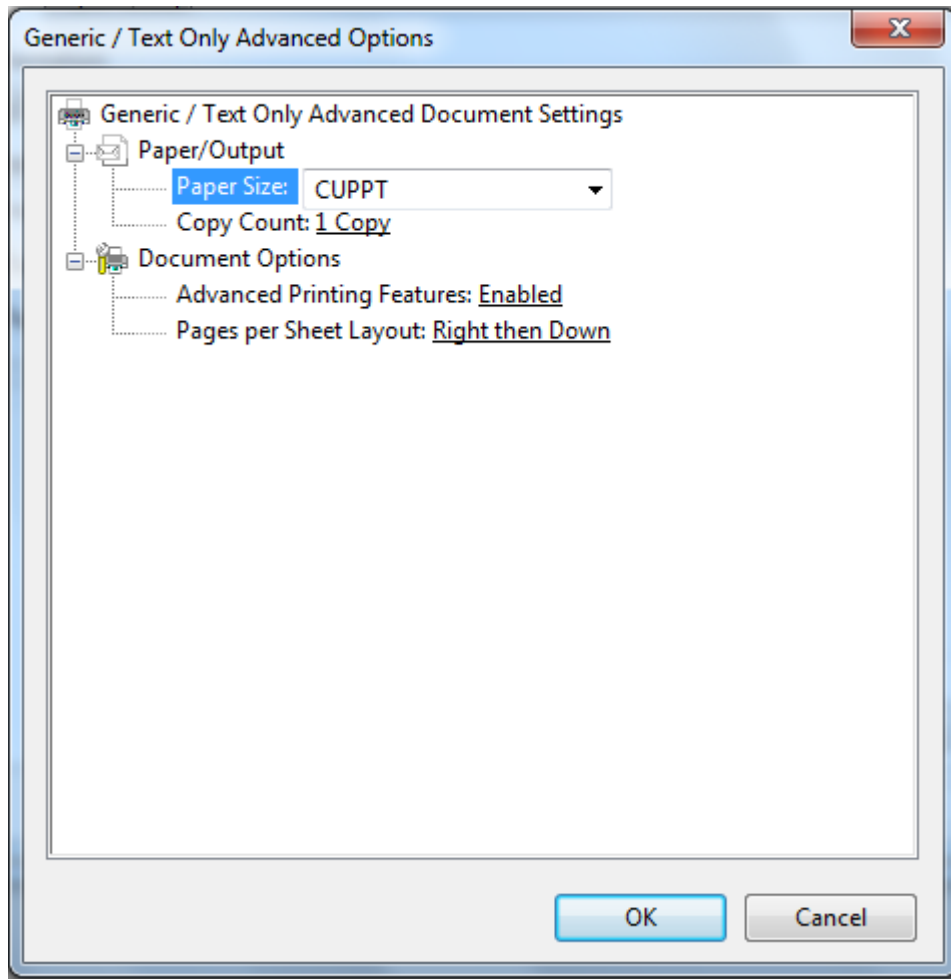


4. Cliquer sur l'onglet Layout (Disposition).
5. Sélectionner orientation Portrait.



1. Cliquer sur l'onglet Paper Quality (Papier / Qualité).
2. Sélectionner le type de papier Cont. Feed - No Break.

1. Cliquer sur Advanced (Avancée).
2. La fenêtre Paramètres avancées s'ouvre.



1. Sélectionner le formulaire Cupp-T du format papier.
2. Cliquer sur OK pour valider.

## Approbation

Fonction	Rédacteur	Vérificateur	Valideur
Prénom - Nom			
Signature			

From:

<https://edgeairport.alwaysdata.net/wiki/> - **Documentation Embross (ex Edge Airport)**

Permanent link:

<https://edgeairport.alwaysdata.net/wiki/doku.php?id=manuel:installation:cuppt:oki&rev=1469524979>

Last update: **26/07/2016 11:22**

# Edge Airport France

## Airport Manager Solutions

**Phone: +33 553 801 366**

**Service commercial : [contact@edge-airport.com](mailto:contact@edge-airport.com)**

**Support technique : [support@edge-airport.com](mailto:support@edge-airport.com)**

**Edge Airport France SAS au capital de 150 000 €**

**RCS Bergerac 529 125 346 Les Lèches TVA : FR53529125346 / EORI : FR52912534600039**

**Tel : +33(0)553 801 366 [contact@edge-airport.com](mailto:contact@edge-airport.com) [www.edge-airport.com](http://www.edge-airport.com)**