

# Edge Airport France





---

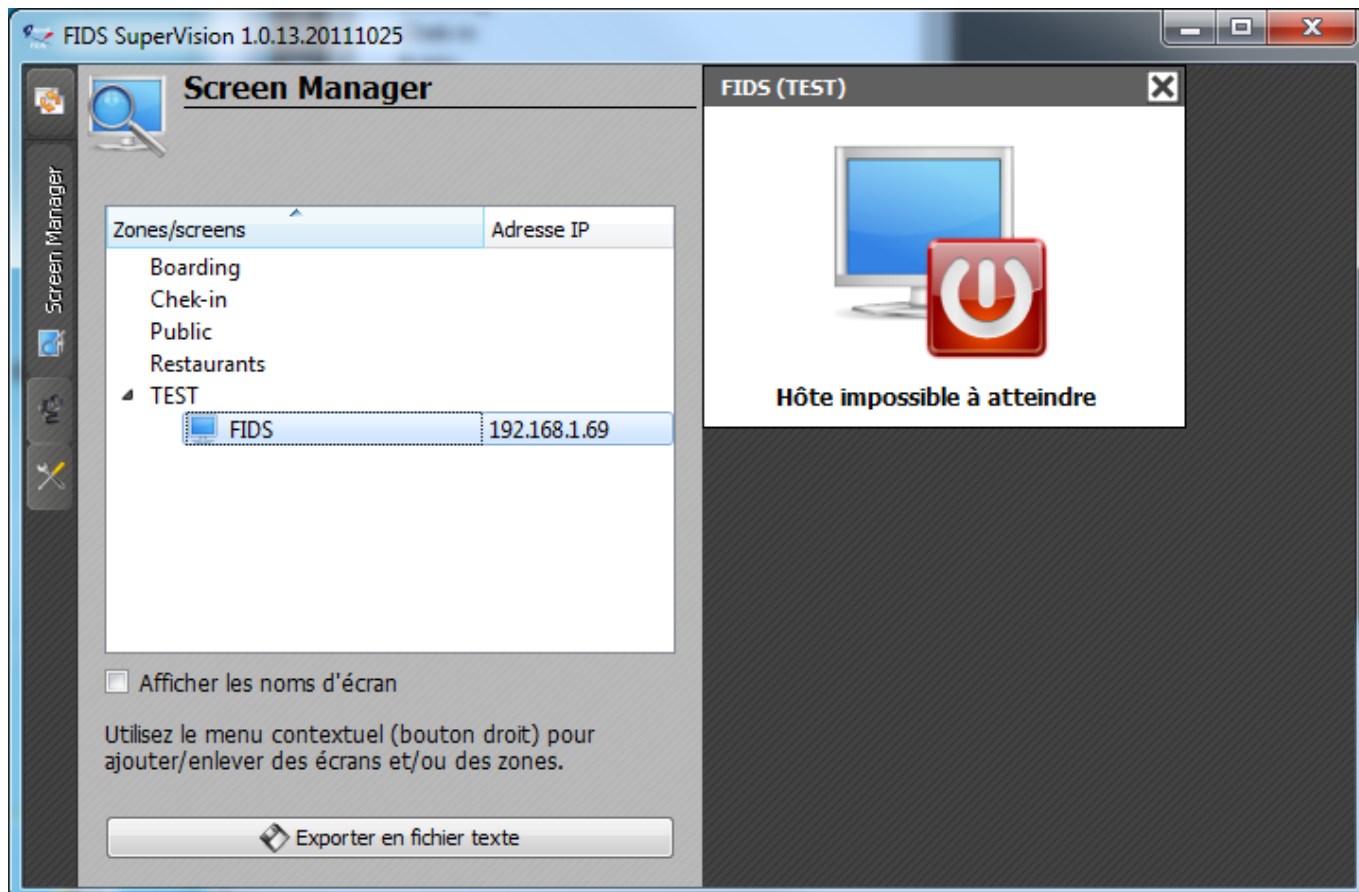
# Table des matières


**EAF-MAN-Supervision-201708-001-PremierLancement** .....

**Edge Airport France** .....







Pour afficher l'écran sélectionné, il suffit d'un **double-clic** dessus pour afficher la prévisualisation des écrans .

**L'écran alors sélectionné apparaît dans la zone de droite.**

**Note :** Si l'image « Hôte impossible à atteindre » est affichée, soit l'écran n'est pas allumé, soit il n'y a pas de connexions réseaux ou l'écran est mal configuré. C'est ici le cas d'un écran de test n

From:  
<https://edgeairport.alwaysdata.net/wiki/> - **Documentation Embross (ex Edge Airport)**

Permanent link:  
<https://edgeairport.alwaysdata.net/wiki/doku.php?id=guides:utilisation:supervision:premlanc&rev=1504175207> 

Last update: **31/08/2017 12:26**

# Edge Airport France

## Airport Manager Solutions

**Phone: +33 553 801 366**

**Service commercial : [contact@edge-airport.com](mailto:contact@edge-airport.com)**

**Support technique : [support@edge-airport.com](mailto:support@edge-airport.com)**

**Edge Airport France SAS au capital de 150 000 €**

**RCS Bergerac 529 125 346 Les Lèches TVA : FR53529125346 / EORI : FR52912534600039**

**Tel : +33(0)553 801 366 [contact@edge-airport.com](mailto:contact@edge-airport.com) [www.edge-airport.com](http://www.edge-airport.com)**