

# Edge Airport France





---

# Table des matières

**EAF-MAN-Supervision-201708-001-ParametrageGlobal** .....

**Edge Airport France** .....



# EAF-MAN-Supervision-201708-001- ParametrageGlobal

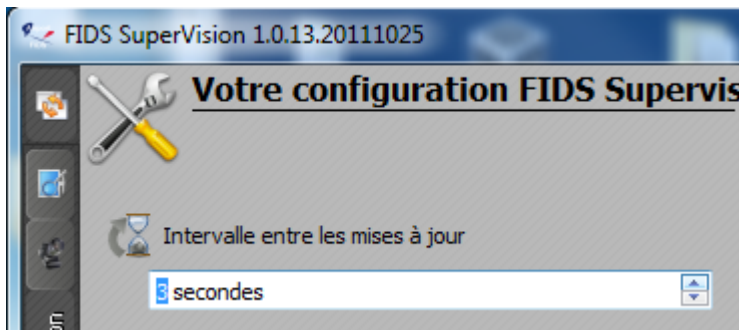
Version originale

## Paramétrage global



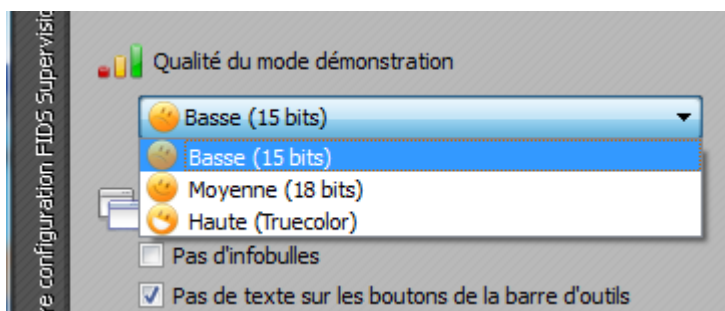
Afin d'optimiser la gestion de la Supervision, voici **les réglages conseillés** :

**1** - Passer le temps de rafraichissement des écrans à **3s**

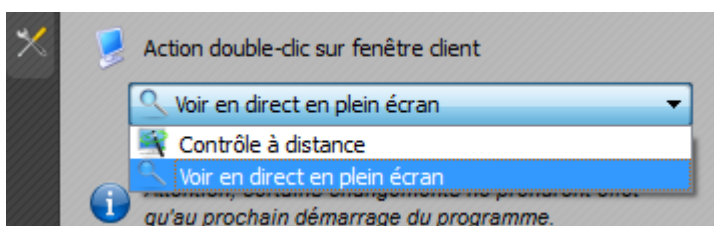


Plus le temps de rafraichissement est faible plus le réseau et les écrans sont sollicités par l'application.

**2** - Mettre la résolution la plus **basse**



**3** - Pour empêcher une fausse manipulation sur un écran lors de l'aperçu il est conseillé de mettre par défaut l'action de « **voir en direct** »



Ces paramètres devraient vous permettre de profiter pleinement de l'outil de supervision.

Vous pouvez toutefois les modifier en fonction de vos besoins et des ressources disponibles sur le

site.

From:

<https://edgeairport.alwaysdata.net/wiki/> - **Documentation Embross (ex Edge Airport)**

Permanent link:

<https://edgeairport.alwaysdata.net/wiki/doku.php?id=guides:utilisation:supervision:paramglob&rev=1504175959> 

Last update: **31/08/2017 12:39**

# Edge Airport France

## Airport Manager Solutions

**Phone: +33 553 801 366**

**Service commercial : [contact@edge-airport.com](mailto:contact@edge-airport.com)**

**Support technique : [support@edge-airport.com](mailto:support@edge-airport.com)**

**Edge Airport France SAS au capital de 150 000 €**

**RCS Bergerac 529 125 346 Les Lèches TVA : FR53529125346 / EORI : FR52912534600039**

**Tel : +33(0)553 801 366 [contact@edge-airport.com](mailto:contact@edge-airport.com) [www.edge-airport.com](http://www.edge-airport.com)**