

# **FiDS : FiDS Handler**

**Edge Airport France**



# Table des matières

<b>FiDS : FiDS Handler</b>	.....
<b>Préambule</b>	.....
But	.....
Description de l'interface utilisateur	.....
<b>Gérer les écrans</b>	.....
Sélectionner une zone d'affichage	.....
Changer l'état d'un écran	.....
Allumer un écran	.....
Allumer tous les écrans	.....
Redémarrer un écran	.....
Arrêter un écran	.....
Arrêter tous les écrans	.....
<b>Piloter les écrans</b>	.....
Ouvrir le panneau de contrôle d'un écran	.....
Afficher du contenu sur un écran	.....
Pour un écran situé en zone : 1 - Bagage, 2 - Check In, 3 - Boarding	.....
Effacer la liste des vols sélectionnés	.....
Modifier l'ordre des vols sélectionnés	.....
Pour un écran situé dans les autres zones	.....
Afficher du contenu supplémentaire	.....
Afficher des images	.....
Afficher des messages	.....
Afficher des messages prédéfinis	.....
Afficher un message non prédéfini	.....
Remettre les paramètres d'origine	.....
<b>Gérer les informations de vol</b>	.....
Afficher le statut d'un vol	.....
Afficher une annulation	.....
Afficher un enregistrement clôturé	.....
Afficher un vol dérouté	.....
Afficher un vol en approche	.....
Afficher un enregistrement terminé	.....
Afficher l'atterrissage d'un avion	.....
Afficher l'ouverture d'un pré enregistrement	.....
Afficher que l'avion est à l'heure	.....
Reporter un vol au lendemain sans changement d'horaire	.....
Afficher le retard d'un vol	.....
Modifier le statut d'un vol	.....
Avancer l'horaire d'un vol	.....
Changer l'heure d'enregistrement d'un vol	.....
Modifier l'heure d'un vol	.....
Modifier un horaire pour cause de retard	.....
Affecter une ressource à un vol	.....
Effacer les informations de vol	.....
<b>Edge Airport France</b>	.....



# FiDS : FiDS Handler



## Préambule

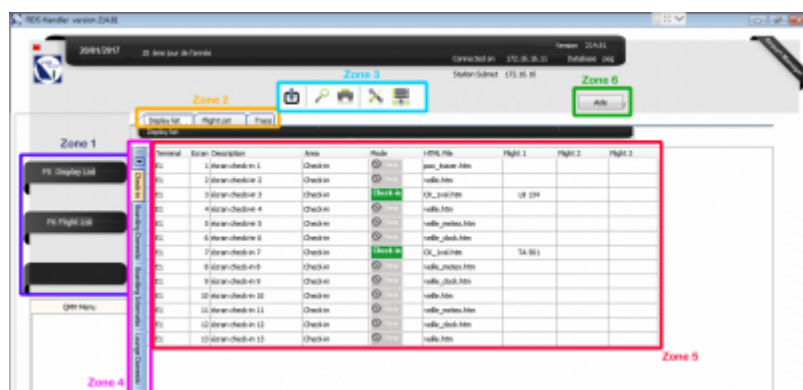
### But

FiDS est l'abréviation de « Flight Information Display System » qui fait partie de la famille des systèmes opérationnels de la suite **Airport Manager**. L'application « FiDS\_Handler » est une application permettant aux utilisateurs d'effectuer les tâches suivantes :

- Contrôler les écrans.
- Piloter les écrans.
- Gérer le statut des vols.

## Description de l'interface utilisateur

L'interface utilisateur se présente comme le montre la figure ci-dessous :



### Zone 1 : Raccourcis clavier

- F5 : Display List
- F6 : Flight List

### Zone 2 :

- Display list = liste des écrans
- Display Flight = liste des vols
- Trace (historique des principaux évènements gérés par le programme)

Zone 3 :

- Copy into clipboard = Copier dans le presse papier
- Preview = Aperçu avant impression
- Print = Imprimer
- Settings = paramètres d'impression
- Design Report

Zone 4 : Barre verticale des zones d'affichage.

Zone 5 : Liste des écrans dans la zone d'affichage choisie.

Zone 6 : Bouton Aide

## Gérer les écrans

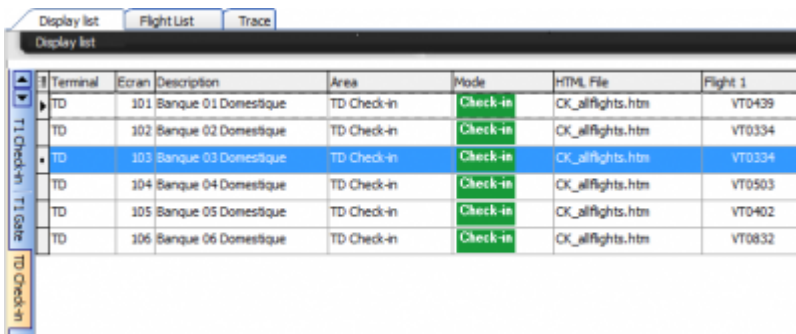
- Cliquer sur Display List ou sur la touche F5 du clavier pour afficher la liste des écrans.

### Sélectionner une zone d'affichage

- Cliquer sur l'onglet correspondant situé sur la barre verticale des zones d'affichage.



- Les écrans affectés à cette zone s'affichent sur la partie droite de l'écran.

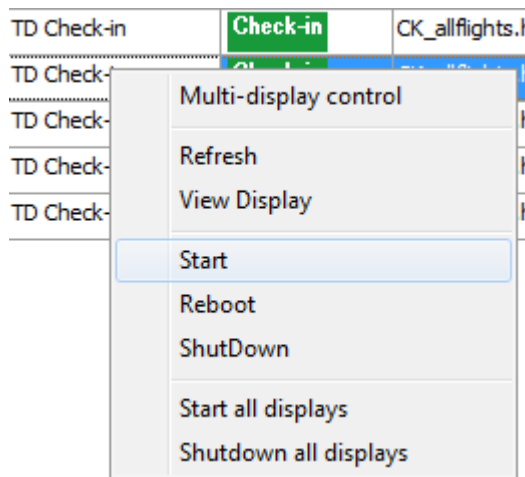


Terminal	Ecran	Description	Area	Mode	HTML File	Flight 1
TD	101	Banque 01 Domestique	TD Check-in	Check-in	OK_allflights.htm	VT0439
TD	102	Banque 02 Domestique	TD Check-in	Check-in	OK_allflights.htm	VT0334
TD	103	Banque 03 Domestique	TD Check-in	Check-in	OK_allflights.htm	VT0334
TD	104	Banque 04 Domestique	TD Check-in	Check-in	OK_allflights.htm	VT0503
TD	105	Banque 05 Domestique	TD Check-in	Check-in	OK_allflights.htm	VT0402
TD	106	Banque 06 Domestique	TD Check-in	Check-in	OK_allflights.htm	VT0832

La liste des écrans affiche toujours le dernier mode d'affichage dans lequel ils étaient avant d'être éteints.

## Changer l'état d'un écran

- Faire un clic droit sur l'écran concerné.
- Un menu contextuel s'affiche.



### Allumer un écran

- Cliquer sur Start dans le menu contextuel.
  - L'écran s'allume au bout de quelques instants.

### Allumer tous les écrans

- Cliquer sur Start all displays dans le menu contextuel.
  - TOUS les écrans de TOUTES les zones s'allument.

### Redémarrer un écran

- Cliquer sur Reboot dans le menu contextuel.
  - L'écran va s'arrêter puis redémarrer automatiquement.

### Arrêter un écran

- Cliquer sur ShutDown dans le menu contextuel.
  - L'écran va s'éteindre automatiquement au bout de quelques instants.

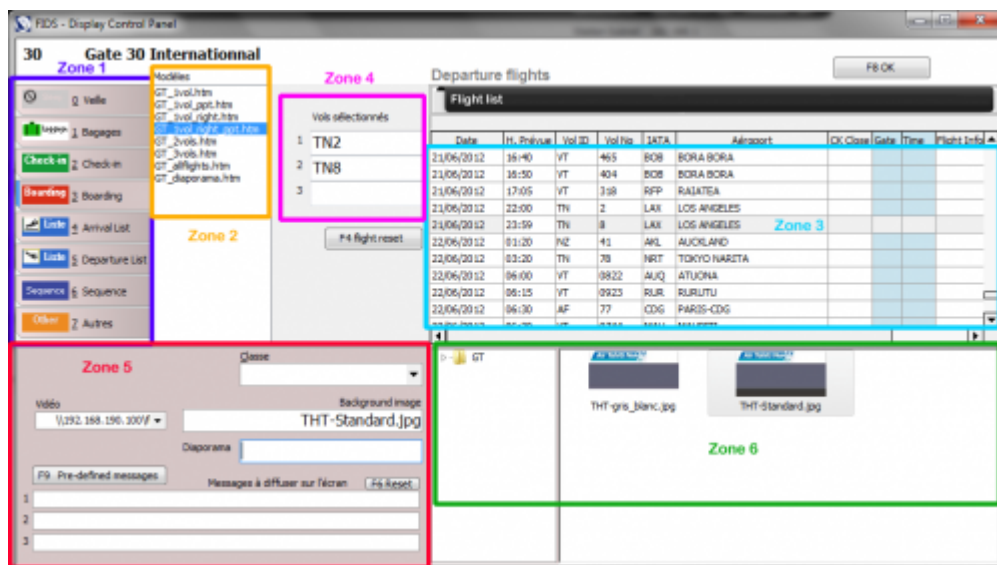
### Arrêter tous les écrans

- Cliquer sur ShutDown all displays dans le menu contextuel.
  - TOUS les écrans de TOUTES les zones vont s'éteindre automatiquement au bout de quelques instants.

# Piloter les écrans

## Ouvrir le panneau de contrôle d'un écran

- Double cliquer sur l'écran à piloter pour ouvrir le panneau de contrôle.



Zone 1 : Mode d'affichage

Zone 2 : Modèle à utiliser

Zone 3 : Liste des vols

Zone 4 : Liste des vols sélectionnés

Zone 5 : Panneau de gestion des compléments d'affichage

Zone 6 : Répertoire d'images d'arrière-plan

## Afficher du contenu sur un écran

### Pour un écran situé en zone : 1 - Bagage, 2 - Check In, 3 - Boarding

- Cliquer sur la zone dans laquelle se trouve l'écran (zone 1).
- Un liseré bleu apparaît à gauche de la zone sélectionnée.
- Cliquer sur le modèle à afficher (zone 2).
- Double cliquer sur le vol concerné dans la liste des vols (zone 3).
- Il s'affiche automatiquement dans la liste des vols sélectionnés (zone 4).

Vous pouvez ajouter d'autres vols si nécessaire.

- Cliquer sur Ok ou appuyer sur la touche F8 du clavier pour valider.

### Effacer la liste des vols sélectionnés

- Cliquer sur Flight Reset ou sur la touche F4 du clavier pour effacer la liste des vols sélectionnés.

### Modifier l'ordre des vols sélectionnés

- Cliquer sur le vol sélectionné.
- Le déplacer tout en maintenant la pression sur le bouton gauche de la souris.
- Relâcher la souris quand le vol est à l'endroit voulu.



### Pour un écran situé dans les autres zones

- Cliquer sur la zone dans laquelle se trouve l'écran (zone 1).
- Un liseré bleu apparaît à gauche de la zone sélectionnée.
- Cliquer sur le modèle à afficher (zone 2).
- Cliquer sur Ok ou appuyer sur la touche F8 du clavier pour valider.

### Afficher du contenu supplémentaire

### Afficher des images

- Cliquer sur le modèle à afficher (zone 2).



- Dans notre exemple, les images de fond disponibles s'affichent dans le dossier CK (zone 6).
- Double cliquer sur l'image à afficher.
- Elle se place dans Background Image.

- Cliquer sur Valider ou sur la touche F8 du clavier pour valider les changements.

## Afficher des messages

### Afficher des messages prédéfinis

- Cliquer sur le bouton Pre-defined messages ou sur la touche F9 du clavier.
  - La liste des messages prédéfinis s'ouvre dans une nouvelle fenêtre.



### Sélectionner un message prédéfini

- Cliquer sur le message prédéfini.
- Cliquer sur Enregistrer ou appuyer sur la touche F8 du clavier.

### Ajouter un nouveau message prédéfini

- Cliquer sur Ajouter ou sur la touche F2 du clavier
- Une nouvelle ligne s'ajoute au tableau.
- Remplir les différents champs.
- Cliquer sur Enregistrer ou appuyer sur la touche F8 du clavier.

### Effacer un message prédéfini

- Cliquer sur le message à effacer.
- Cliquer sur Supprimer ou appuyer sur la touche F4 du clavier.
- Cliquer sur Enregistrer ou appuyer sur la touche F8 du clavier.

### Afficher un message non prédéfini

Vous pouvez afficher de 1 à 3 messages non prédéfinis.

- Ecrire le message directement dans les zones 1 à 3 (à remplir dans cet ordre).
- Cliquer sur Enregistrer ou appuyer sur la touche F8 du clavier.

## Remettre les paramètres d'origine

- Cliquer sur le bouton Reset ou sur la touche F6 du clavier.

- Cliquer sur Enregistrer ou appuyer sur la touche F8 du clavier.

## Gérer les informations de vol

- Cliquer sur Flight List ou appuyer sur la touche F6 du clavier pour afficher la liste des vols (zone 1).

ID	FDats locale	niveau loc	mn	Flight_1	Vol No	DATA	Airport	OK open	OK Close	GT Open	Porte	Flight Information	h. locale	mn
D	06/02/2017	7	30	LR 125	125	LRV	LIBREVILLE	06:00	06:30				7	30
A	06/02/2017	8	00	NRG 301	301	LRV	LIBREVILLE	06:30	06:00				8	00
D	06/02/2017	8	20	NRG 302	302	LRV	LIBREVILLE	06:30	06:20				8	20
V	06/02/2017	9	20	LR 126	126	LRV	LIBREVILLE	06:30	06:30				9	20
A	06/02/2017	9	30	LR 126	126	LRV	LIBREVILLE	07:00	07:20				9	30
D	06/02/2017	10	00	LR 127	127	LRV	LIBREVILLE	06:30	06:00				10	00
D	06/02/2017	10	00	HLU 01	01	GAR	GAMBIA	06:30	06:00				10	00
A	06/02/2017	12	00	HLU 02	02	GAR	GAMBIA	06:30	06:00				12	00
D	06/02/2017	13	30	HLU 03	03	GAR	GAMBIA	12:00	11:30				13	30
A	06/02/2017	15	00	HLU 04	04	GAR	GAMBIA	13:30	13:00				15	00
D	06/02/2017	16	00	NRG 303	303	LRV	LIBREVILLE	13:30	14:00				16	00
A	06/02/2017	17	00	NRG 305	305	LRV	LIBREVILLE	13:30	13:00				17	00
A	06/02/2017	17	15	LR 128	128	LRV	LIBREVILLE	13:45	13:15				17	15
D	06/02/2017	17	25	NRG 306	306	LRV	LIBREVILLE	13:50	13:25				17	25
D	06/02/2017	18	30	LR 311	311	LRV	LIBREVILLE	17:00	16:30				18	30
D	06/02/2017	17	30	LR 129	129	LRV	LIBREVILLE	18:00	18:20				17	30
D	06/02/2017	18	30	LR 312	312	LRV	LIBREVILLE	17:00	17:30				18	30
A	06/02/2017	19	00	LR 129	129	LRV	LIBREVILLE	18:20	17:50				19	00
D	06/02/2017	20	15	LR 124	124	LRV	LIBREVILLE	18:45	18:15				20	15
A	06/02/2017	20	30	LR 312	312	LRV	LIBREVILLE	18:50	19:20				20	30
D	06/02/2017	7	30	LR 129	129	LRV	LIBREVILLE	06:00	05:30				7	30
A	06/02/2017	8	00	NRG 301	301	LRV	LIBREVILLE	06:30	06:00				8	00
D	06/02/2017	8	20	NRG 302	302	LRV	LIBREVILLE	06:30	06:20				8	20
A	06/02/2017	9	20	LR 126	126	LRV	LIBREVILLE	07:00	07:20				9	20
D	06/02/2017	10	00	LR 127	127	LRV	LIBREVILLE	06:30	06:00				10	00
D	06/02/2017	10	00	HLU 01	01	GAR	GAMBIA	06:30	06:00				10	00
A	06/02/2017	12	00	HLU 02	02	GAR	GAMBIA	06:30	06:00				12	00

- Faire un clic droit sur le vol concerné.
  - Un menu contextuel s'ouvre.

ID	FDats locale	niveau loc	mn	Flight_1	Vol No	DATA	Airport	OK open	OK Close	GT Open	Porte	Flight Information	h. locale	mn
D	06/02/2017	7	30	LR 125	125	LRV	LIBREVILLE	06:00	06:30				7	30
A	06/02/2017	8	00	NRG 301	301	LRV	LIBREVILLE	06:30	06:00				8	00
D	06/02/2017	8	20	NRG 302	302	LRV	LIBREVILLE	06:30	06:20				8	20
V	06/02/2017	9	20	LR 126	126	LRV	LIBREVILLE	06:30	06:30				9	20
D	06/02/2017	10	00	LR 127	127	LRV	LIBREVILLE	06:30	06:00				10	00
A	06/02/2017	12	00	HLU 02	02	GAR	GAMBIA	06:30	06:00				12	00
D	06/02/2017	13	30	HLU 03	03	GAR	GAMBIA	12:00	11:30				13	30
A	06/02/2017	15	00	HLU 04	04	GAR	GAMBIA	13:30	13:00				15	00
D	06/02/2017	16	00	NRG 303	303	LRV	LIBREVILLE	13:30	14:00				16	00
A	06/02/2017	17	00	NRG 305	305	LRV	LIBREVILLE	13:30	13:00				17	00
D	06/02/2017	17	15	LR 128	128	LRV	LIBREVILLE	13:45	13:15				17	15
D	06/02/2017	17	25	NRG 306	306	LRV	LIBREVILLE	13:50	13:25				17	25
D	06/02/2017	18	30	LR 311	311	LRV	LIBREVILLE	17:00	16:30				18	30
A	06/02/2017	19	00	LR 129	129	LRV	LIBREVILLE	18:20	17:50				19	00

- Cliquer sur Ajouter information de vol.
  - Un menu contenant les tâches effectuelles s'ouvre.

Liste des choix possibles

- Annulé
- Avancé à :HR
- Clôturé
- Début de l'enregistrement à :HDE
- Dérouté
- En approche
- Enregistrement fermé
- Estimé à :HR
- Posé
- Pré enregistrement
- Prévu à l'heure
- Reporté à demain
- Retardé
- Retardé à :HR

Cliquez 2 fois sur l'enregistrement à sélectionner.

## **Afficher le statut d'un vol**

### **Afficher une annulation**

- Double cliquer sur *Annulé* dans le menu contextuel.

### **Afficher un enregistrement clôturé**

- Double cliquer sur *Cloturé*.

### **Afficher un vol dérouté**

- Double cliquer sur *Dérouté*.

### **Afficher un vol en approche**

- Double cliquer sur *En approche*.

### **Afficher un enregistrement terminé**

- Double cliquer sur *Enregistrement fermé*.

### **Afficher l'atterrissage d'un avion**

- Double cliquer sur *Posé*.

### **Afficher l'ouverture d'un pré enregistrement**

- Double cliquer sur *Pré enregistrement*.

### **Afficher que l'avion est à l'heure**

- Double cliquer sur *Prévu à l'heure*.

### **Reporter un vol au lendemain sans changement d'horaire**

- Double cliquer sur *Reporté à demain*.

### **Afficher le retard d'un vol**

- Double cliquer sur *Retardé*.

## Modifier le statut d'un vol

### Avancer l'horaire d'un vol

- Double cliquer sur *Avancé à ::HR*.
- Un menu s'ouvre vous demandant d'entrer le nouvel horaire.



- Entrer la nouvelle heure sous le format hh :mm
- Cliquer sur *OK* pour valider.

### Changer l'heure d'enregistrement d'un vol

- Double cliquer sur *Début de l'enregistrement à ::HDE*.
- Un menu s'ouvre vous demandant d'entrer le nouvel horaire.



- Entrer la nouvelle heure sous le format hh :mm
- Cliquer sur *OK* pour valider.

### Modifier l'heure d'un vol

- Double cliquer sur *Estimé à ::HR*
- Un menu s'ouvre vous demandant d'entrer le nouvel horaire.



- Entrer la nouvelle heure sous le format hh :mm
- Cliquer sur *OK* pour valider

## Modifier un horaire pour cause de retard

- Double cliquer sur *Retardé à ::HR*
- Un menu s'ouvre vous demandant d'entrer le nouvel horaire (heure recalée).



- Entrer la nouvelle heure sous le format hh :mm
- Cliquer sur *OK* pour valider

## Affecter une ressource à un vol

- Faire un clic droit sur le vol concerné.
- Un menu contextuel s'ouvre.

AD	PDate locale	niveau loc	mn	Flight_L	Vol No	DATA	Airport	OK open	OK Close	GT Open	Porte	Flight Information	h. locale	mn
D	06/02/2017	7	30	LR 129	129	LEV	LIBREVILLE	06:00	05:30				7	30
A	06/02/2017	8	80	MRS 301	301	LEV	LIBREVILLE	06:30	06:00				8	0
D	06/02/2017	8	30	MRS 302	302	LEV	LIBREVILLE	06:30	06:20				8	20
A	06/02/2017	9	30	LR 126	126	LEV	LIBREVILLE	07:30	07:00				9	30
D	06/02/2017	10	80	LR 127	127	LEV	LIBREVILLE						10	0
D	06/02/2017	10	80	PLU 01	01	GAR	GAMBIA						10	0
A	06/02/2017	12	80	PLU 02	02	GAR	GAMBIA						12	0
D	06/02/2017	13	30	PLU 03	03	GAR	GAMBIA						13	30
A	06/02/2017	15	80	PLU 04	04	GAR	GAMBIA						15	0
D	06/02/2017	16	15	MRS 132	132	LEV	LIBREVILLE	06:00	17:00				16	00
A	06/02/2017	17	80	MRS 305	305	LEV	LIBREVILLE	15:30	15:00				17	0
A	06/02/2017	17	15	LR 128	128	LEV	LIBREVILLE	15:45	15:15				17	15
D	06/02/2017	17	25	MRS 306	306	LEV	LIBREVILLE	15:55	15:25				17	25
D	06/02/2017	18	30	LR 111	111	LEV	LIBREVILLE	17:00	16:30				18	30
A	06/02/2017	19	90	LR 139	139	LEV	LIBREVILLE	18:30	17:00				19	00

- Cliquer sur *Affecter une ressource*.
- La fenêtre **Affectation des ressources** s'ouvre.



- Compléter les ressources.

- Cliquer sur *Enregistrer* ou Appuyer sur la touche *F8* du clavier pour valider.

## Effacer les informations de vol

1. Faire un clic droit sur le vol concerné.
2. Un menu contextuel s'ouvre.

AD	Flain locale	situa loc	ms	Flight_L	Vol No	SATA	Aéroport	Cl open	Cl Close	Cl Open	Ports	Flight information	h. locale	mn
D	06/02/2017	7	30	123	125	LEV	LIBREVILLE		06:00	05:30			7	30
A	06/02/2017	8	30	NRG 201	181	LEV	LIBREVILLE		06:30	06:00			8	0
D	06/02/2017	8	30	NRG 202	182	LEV	LIBREVILLE		06:30	06:20			8	30
D	06/02/2017	6	20	124	126	LEV	LIBREVILLE		06:30	06:00			6	30
D	06/02/2017	30	00	127	127	LEV	LIBREVILLE						10	0
D	06/02/2017	30	00	HELLI 01	01	GAR	GAMBIA						10	0
A	06/02/2017	32	00	HELLI 02	02	GAR	GAMBIA						12	0
D	06/02/2017	33	30	HELLI 03	03	GAR	GAMBIA						13	30
A	06/02/2017	38	00	HELLI 04	04	GAR	GAMBIA						18	0
D	06/02/2017	36	55	NRG 152	152	LEV	LIBREVILLE		06:20	06:00			16	55
A	06/02/2017	37	00	NRG 105	105	LEV	LIBREVILLE		05:30	15:00			17	0
A	06/02/2017	37	15	128	130	LEV	LIBREVILLE		05:40	15:25			17	25
D	06/02/2017	37	25	NRG 106	106	LEV	LIBREVILLE		05:55	15:25			17	25
D	06/02/2017	38	30	12 311	311	LEV	LIBREVILLE		17:00	16:30			18	30
A	06/02/2017	39	00	12 316	316	LEV	LIBREVILLE		06:20	15:00			19	00

1. Cliquer sur *Effacer information de vol*.

From:

<https://edgeairport.alwaysdata.net/wiki/> - **Documentation Embross (ex Edge Airport)**

Permanent link:

<https://edgeairport.alwaysdata.net/wiki/doku.php?id=guides:utilisation:fidspage:fidshandler&rev=1505210076>

Last update: **12/09/2017 11:54**

# Edge Airport France

## Airport Manager Solutions

**Phone: +33 553 801 366**

**Service commercial : [contact@edge-airport.com](mailto:contact@edge-airport.com)**

**Support technique : [support@edge-airport.com](mailto:support@edge-airport.com)**

**Edge Airport France SAS au capital de 150 000 €**

**RCS Bergerac 529 125 346 Les Lèches TVA : FR53529125346 / EORI : FR52912534600039**

**Tel : +33(0)553 801 366 [contact@edge-airport.com](mailto:contact@edge-airport.com) [www.edge-airport.com](http://www.edge-airport.com)**