

# **FiDS : Afficher les ressources sur un écran**

**Edge Airport France**



## **Table des matières**

**FiDS : Afficher les ressources sur un écran** .....

***Attribuer une ressource*** .....

***Afficher les attributions sur un écran de téléaffichage*** .....

**Edge Airport France** .....



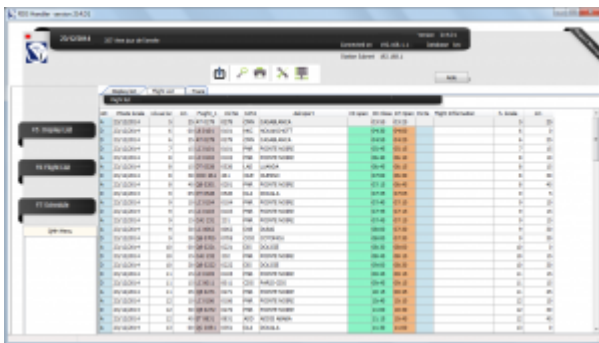
# FiDS : Afficher les ressources sur un écran



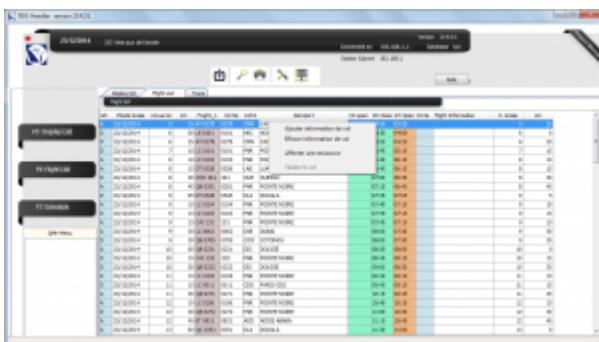
## Attribuer une ressource

La première étape consiste à attribuer les ressources (banque d'enregistrement, porte d'embarquement, tapis bagage...) à un vol.

- Se connecter à FiDS Handler.
- Cliquer dans l'onglet Flight List.



- Sélectionner un vol dans le tableau.
- Faire un clic-droit.
- Cliquer sur Affecter une ressource dans le sous-menu.





- La fenêtre Affectation des ressources s'ouvre et propose de renseigner des champs en fonction du sens de la rotation :
- Cliquer sur le bouton Enregistrer ou appuyer sur la touche F8 du clavier pour enregistrer.

## Afficher les attributions sur un écran de téléaffichage

- Cliquer dans l'onglet **Display List**.



- Sélectionner l'écran qui affichera les ressources.
- Sélectionner le modèle adéquat :
- ppt\_dep\_rss\_checkin : affiche les banques d'enregistrement affectées aux vols au départ.
- ppt\_dep\_rss\_boarding : affiche les portes d'embarquement affectées aux vols au départ.



- Cliquer sur le bouton **OK** ou appuyer sur la touche **F8** du clavier pour enregistrer.

From:

<https://edgeairport.alwaysdata.net/wiki/> - Documentation Embross (ex Edge Airport)

Permanent link:

<https://edgeairport.alwaysdata.net/wiki/doku.php?id=guides:utilisation:fidspage:afficherressources&rev=1505210446> 

Last update: **12/09/2017 12:00**

# Edge Airport France

## Airport Manager Solutions

**Phone: +33 553 801 366**

**Service commercial : [contact@edge-airport.com](mailto:contact@edge-airport.com)**

**Support technique : [support@edge-airport.com](mailto:support@edge-airport.com)**

**Edge Airport France SAS au capital de 150 000 €**

**RCS Bergerac 529 125 346 Les Lèches TVA : FR53529125346 / EORI : FR52912534600039**

**Tel : +33(0)553 801 366 [contact@edge-airport.com](mailto:contact@edge-airport.com) [www.edge-airport.com](http://www.edge-airport.com)**