

# **FiDS : Afficher les ressources sur un écran**

**Edge Airport France**



## **Table des matières**

**FiDS : Afficher les ressources sur un écran** .....

***Attribuer une ressource*** .....

***Afficher les attributions sur un écran de téléaffichage*** .....

**Edge Airport France** .....



# FiDS : Afficher les ressources sur un écran

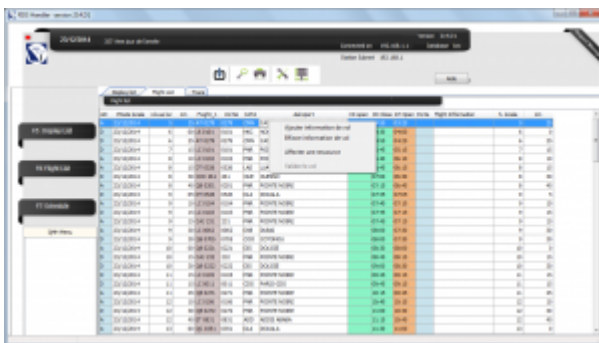
## Attribuer une ressource

La première étape consiste à attribuer les ressources (banque d'enregistrement, porte d'embarquement, tapis bagage...) à un vol.

1. Se connecter à FIDS Handler.
2. Cliquer dans l'onglet Flight List.



1. Sélectionner un vol dans le tableau.
2. Faire un clic-droit.
3. Cliquer sur Affecter une ressource dans le sous-menu.





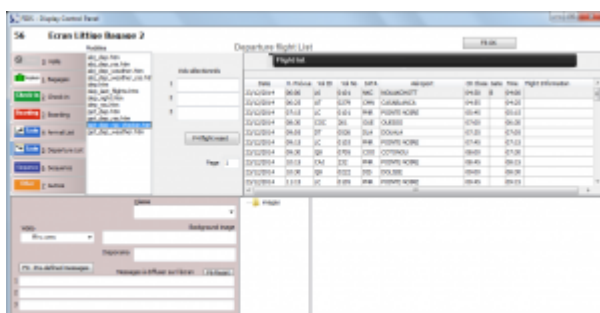
1. La fenêtre Affectation des ressources s'ouvre et propose de renseigner des champs en fonction du sens de la rotation :
2. Cliquer sur le bouton Enregistrer ou appuyer sur la touche F8 du clavier pour enregistrer.

## Afficher les attributions sur un écran de téléaffichage

1. Cliquer dans l'onglet Display List.



1. Sélectionner l'écran qui affichera les ressources.
2. Sélectionner le modèle adéquat :
3. ppt\_dep\_rss\_checkin : affiche les banques d'enregistrement affectées aux vols au départ.
4. ppt\_dep\_rss\_boarding : affiche les portes d'embarquement affectées aux vols au départ.



1. Cliquer sur le bouton OK ou appuyer sur la touche F8 du clavier pour enregistrer.

From:

<https://edgeairport.alwaysdata.net/wiki/> - **Documentation Embross (ex Edge Airport)**

Permanent link:

<https://edgeairport.alwaysdata.net/wiki/doku.php?id=guides:utilisation:fidspage:afficherressources&rev=1468220833> 

Last update: **11/07/2016 09:07**

# Edge Airport France

## Airport Manager Solutions

**Phone: +33 553 801 366**

**Service commercial : [contact@edge-airport.com](mailto:contact@edge-airport.com)**

**Support technique : [support@edge-airport.com](mailto:support@edge-airport.com)**

**Edge Airport France SAS au capital de 150 000 €**

**RCS Bergerac 529 125 346 Les Lèches TVA : FR53529125346 / EORI : FR52912534600039**

**Tel : +33(0)553 801 366 [contact@edge-airport.com](mailto:contact@edge-airport.com) [www.edge-airport.com](http://www.edge-airport.com)**