

Supervision

Edge Airport France

Table des matières

Supervision

Préambule

 But

 Description de l'interface utilisateur

Visualiser l'affichage des appareils

 Afficher le contenu des appareils

 Enlever la mosaïque des écrans

Gérer les Zones

 Allumer les appareils d'une zone

 Redémarrer les appareils d'une zone

 Eteindre les appareils d'une zone

 Ajouter une zone

 Créer une zone parent

 Créer une zone enfant

 Modifier l'emplacement d'une zone

Gérer les appareils

 Allumer un appareil

 Redémarrer un appareil

 Eteindre un appareil

 Visualiser l'affichage d'un appareil

Programmer l'allumage et l'extinction d'un écran SoC Samsung

Ajouter un appareil

 Ajouter un écran Soc Samsung

 Ajouter un ordinateur

Modifier un appareil

Supprimer un appareil

Edge Airport France

Supervision

Préambule

But

Edge Supervision est un système permettant d'afficher une mosaïque en temps réel des écrans de téléaffichage.

Cette mosaïque, entièrement paramétrable, facilite la visualisation des informations diffusées sur les écrans, de manière globale ou par zones. Cette supervision permet également de prendre la main à distance sur chacun de ces écrans si une action manuelle est nécessaire.



Description de l'interface utilisateur



	Toutes les actions sont possibles.
	2 actions sont possibles : Power Off (éteindre) et Edit Schedule (programmer)
	1 seule action est possible : Power On (allumer).

Visualiser l'affichage des appareils

Afficher le contenu des appareils

- Cliquer sur Show All dans la barre de menu.



- Une mosaïque des contenus apparaît sur l'écran.



Enlever la mosaïque des écrans

- Cliquer sur Hide All dans la barre de menu.



Gérer les Zones

Allumer les appareils d'une zone

- Faire un clic droit sur le nom de la zone à allumer.
- Positionner la souris sur Remote Client Actions.
- Cliquer sur Power on dans le menu contextuel.



Redémarrer les appareils d'une zone

- Faire un clic droit sur le nom de la zone à redémarrer.
- Positionner la souris sur Remote Client Actions dans le menu qui s'affiche.
- Cliquer sur Restart dans le menu contextuel.



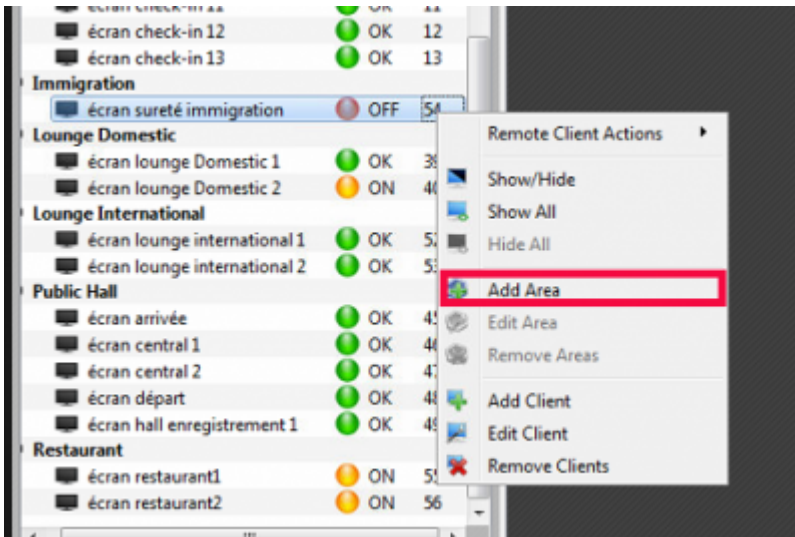
Eteindre les appareils d'une zone

- Faire un clic droit sur le nom de la zone à éteindre.
- Positionner la souris sur Remote Client Actions.
- Cliquer sur Power off dans le menu contextuel.



Ajouter une zone

- Faire un clic droit dans la zone d'écrans.
- Cliquer sur Add Area dans le menu qui s'affiche.



- Entrer un nom pour la nouvelle zone dans l'espace Name de la fenêtre Dialog.



Créer une zone parent

- Cliquer sur / dans fenêtre Dialog :

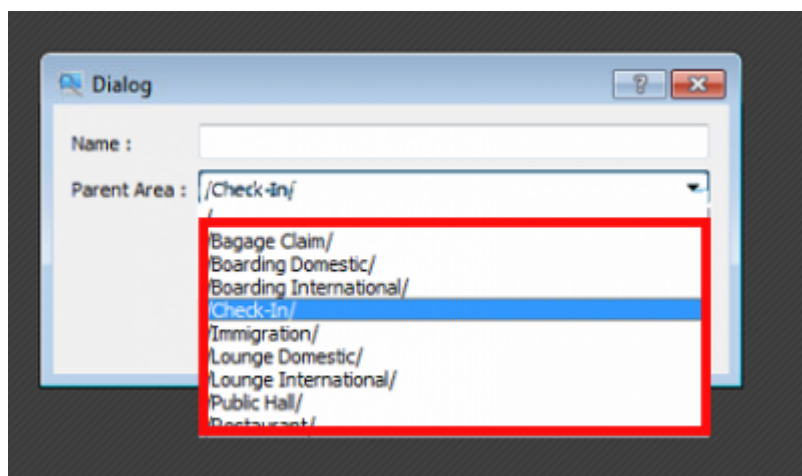


- Cliquer sur OK pour valider.

Créer une zone enfant

Une zone enfant est une zone dépendante d'une autre zone.

- Cliquer sur une des zones déjà existantes.



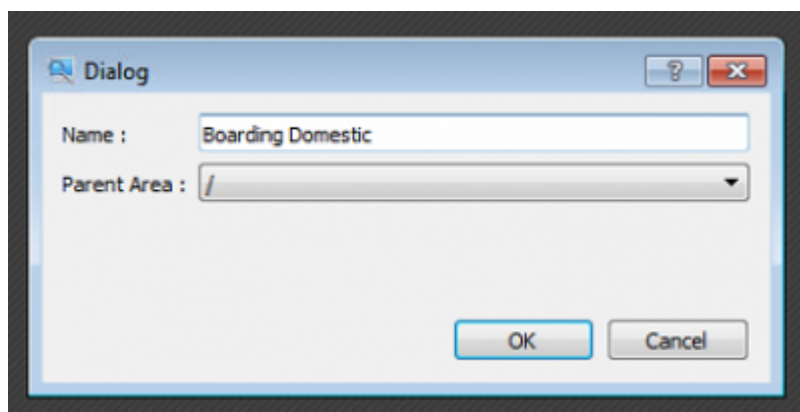
- Cliquer sur OK pour valider.

Modifier l'emplacement d'une zone

- Faire un clic droit dans la zone à modifier.
- Cliquer sur Edit Area dans le menu contextuel.



- La fenêtre Dialog s'ouvre :

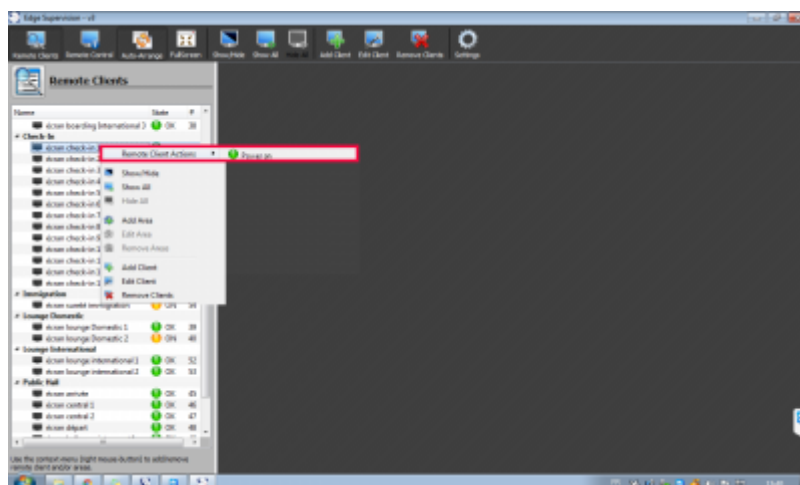


- Taper le nouveau nom de la zone dans le champ Name.
- Cliquer sur la flèche du menu Parent Area pour modifier son emplacement.
- Cliquer sur OK pour valider.

Gérer les appareils

Allumer un appareil

- Faire un clic droit sur l'appareil à allumer.
- Positionner la souris sur Remote Client Actions.
- Cliquer sur Power on dans le menu contextuel.



Redémarrer un appareil

- Faire un clic droit sur l'appareil à redémarrer.
- Positionner la souris sur Remote Client Actions dans le menu qui s'affiche.
- Cliquer sur Restart dans le menu contextuel.



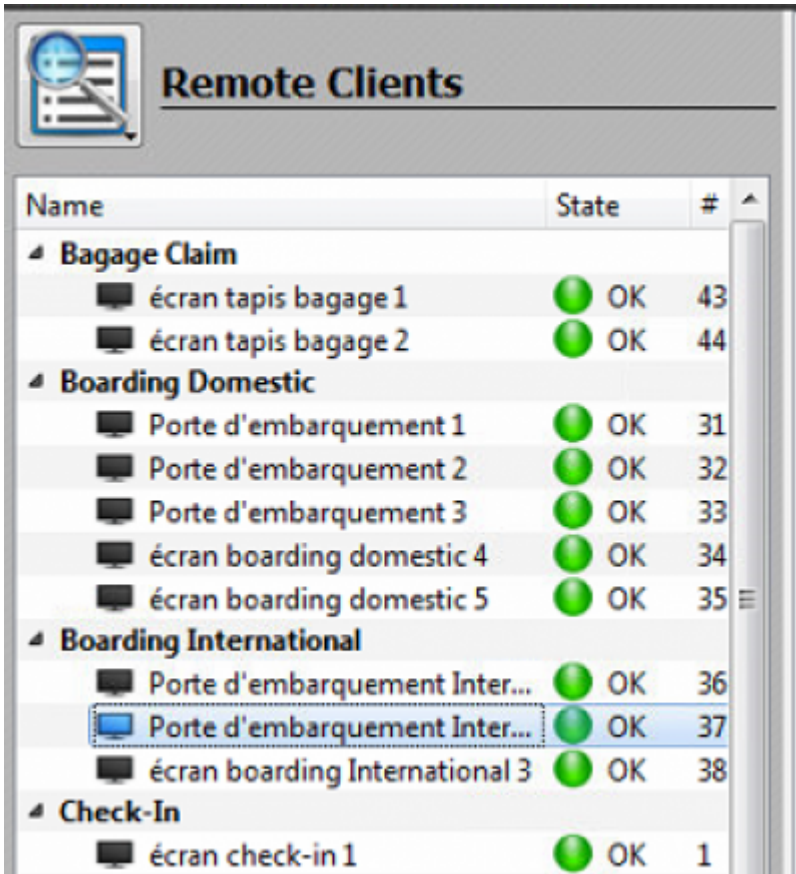
Eteindre un appareil

- Faire un clic droit sur l'appareil à éteindre.
- Positionner la souris sur Remote Client Actions dans le menu qui s'affiche.
- Cliquer sur Power off dans le menu contextuel.



Visualiser l'affichage d'un appareil

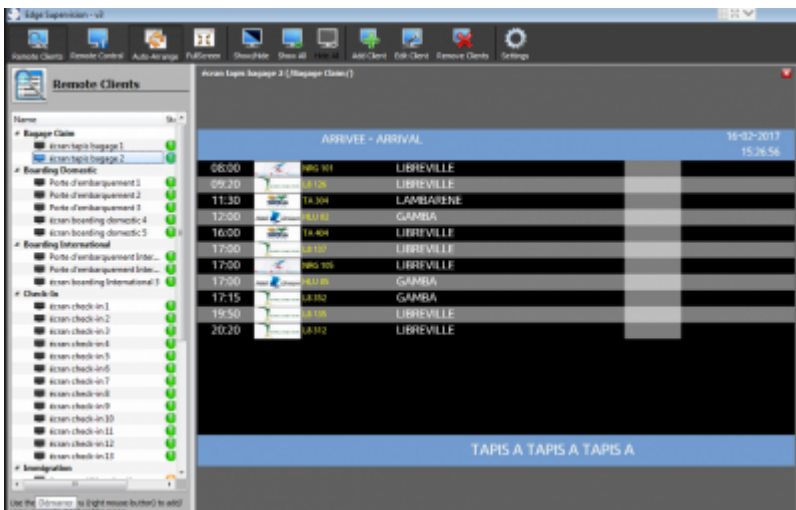
- Cliquer sur l'appareil concerné.



- Cliquer sur Show/Hide dans la barre de menu.





- Le contenu s'affiche.




Programmer l'allumage et l'extinction d'un écran SoC

Samsung

1. Faire un clic droit sur l'appareil à programmer.
2.  Positionner la souris sur Remote Client Actions dans le menu qui s'affiche.
3. Cliquer sur Edit Schedule dans le menu contextuel.
4.  La fenêtre Edit Schedule s'ouvre.
5. Cocher la case Power On pour programmer l'heure à laquelle l'appareil doit s'allumer.
6. Remplir les différentes zones.
7. Cocher la case Power Off pour programmer l'heure à laquelle l'appareil doit s'éteindre.
8. Remplir les différentes zones.
9. Cliquer sur OK pour valider.

Ajouter un appareil

1. Faire un clic droit sur la zone des écrans.
2.  Cliquer sur Add Client dans le menu qui s'affiche.
3. La fenêtre Select a Remote Client s'ouvre :



Ajouter un écran Soc Samsung

1. Cliquer sur SoC Samsung dans la fenêtre Select a Remote Client.



1. La fenêtre Remote Client s'ouvre :



1. Compléter les champs.
2. Cliquer sur OK pour valider.

Ajouter un ordinateur

1. Cliquer sur VncComputer dans la fenêtre Select a Remote Client.




1. Cliquer sur OK.
2. La fenêtre Dialog s'ouvre :



1. Remplir les champs.
2. Cliquer sur OK pour valider.


Modifier un appareil

1. Faire un clic droit sur l'appareil à éditer.
2.  Cliquer sur Edit Client dans le menu qui s'affiche.
3. La fenêtre Remote Client s'ouvre :



1. Modifier les champs nécessaires.
2. Cliquer sur OK pour valider.

Supprimer un appareil


1. Faire un clic droit sur la zone des écrans.
2.  Cliquer sur Remove Client dans le menu qui s'affiche.

= Fin du manuel d'utilisation =

From:

<https://edgeairport.alwaysdata.net/wiki/> - **Documentation Embross (ex Edge Airport)**

Permanent link:

<https://edgeairport.alwaysdata.net/wiki/doku.php?id=guides:utilisation:edgevision&rev=1488386128> 

Last update: **01/03/2017 17:35**

Edge Airport France

Airport Manager Solutions

Phone: +33 553 801 366

Service commercial : contact@edge-airport.com

Support technique : support@edge-airport.com

Edge Airport France SAS au capital de 150 000 €

RCS Bergerac 529 125 346 Les Lèches TVA : FR53529125346 / EORI : FR52912534600039

Tel : +33(0)553 801 366 contact@edge-airport.com www.edge-airport.com