

Edge Compta - Guide d'utilisation

Edge Airport France

Table des matières

Edge Compta : Guide d'utilisation
Objectifs
Accéder au programme
Gérer les dossiers
<i>Accéder aux dossiers</i>
<i>Ajouter un dossier</i>
<i>Supprimer un dossier</i>
Gérer les immobilisations
<i>Ajouter des immobilisations</i>
<i>Consulter les immobilisations</i>
Annexe
<i>Différents types d'amortissement</i>
Amortissement linéaire
Amortissement dégressif
<i>Cycle de vie de l'immobilisation</i>
Edge Airport France

Edge Compta : Guide d'utilisation



Objectifs

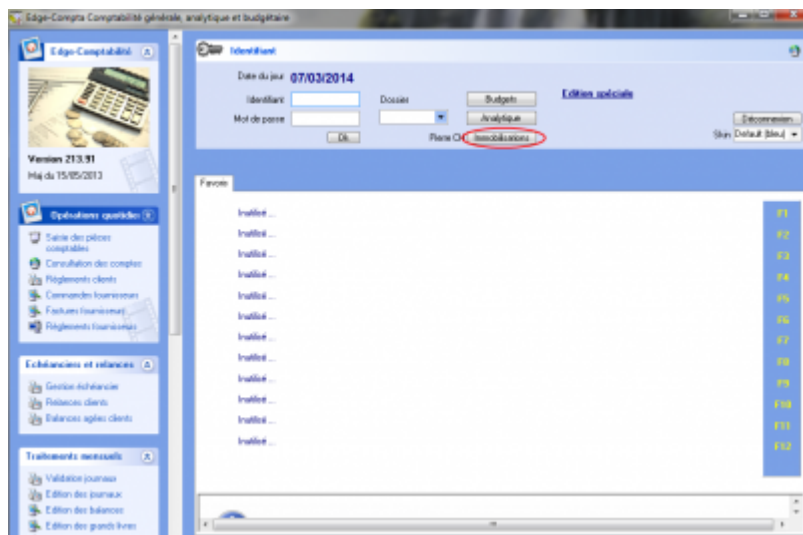
Les immobilisations concernent l'ensemble des biens durables possédés par une entreprise et qui ne sont pas destinés à la revente. Ces biens doivent servir à développer le potentiel productif de l'entreprise.

Ce programme de gestion des immobilisations permet de gérer l'ensemble de vos immobilisations, d'en rajouter de nouvelles mais aussi de vous donner le relevé des amortissements sur ces biens.

L'amortissement d'une immobilisation va permettre de répartir le coût d'achat d'une immobilisation sur plusieurs exercices.

Accéder au programme

- Ouvrir Edge Compta.
- Se connecter.
- Cliquer sur **OK**.
- Cliquer sur l'onglet **Immobilisations**.

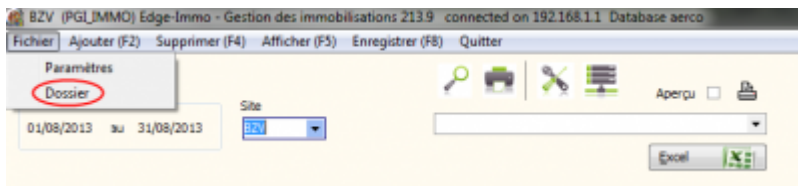


Gérer les dossiers

Les dossiers permettent de nommer les différentes entités qui jouent un rôle dans la gestion des immobilisations. Il y a deux dossiers à créer : le concédant et le détenteur de

immobilisation. Il faut donc obligatoirement avoir créé les dossiers nécessaires avant de pouvoir ajouter une immobilisation.

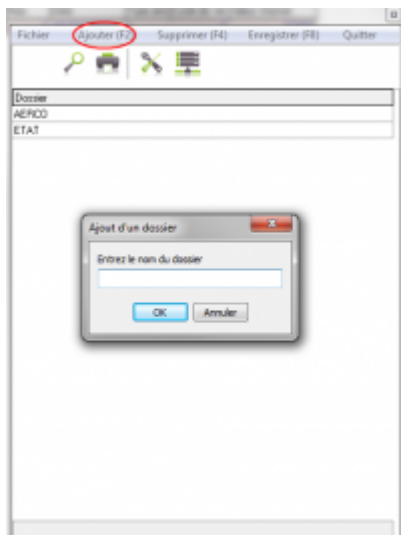
Accéder aux dossiers



- Cliquer sur l'onglet **Fichier** dans la barre de menu.
- Cliquer sur **Dossier** dans le sous-menu.
 - La fenêtre *Dossier* s'ouvre.

Ajouter un dossier

- Cliquer sur **Ajouter** dans la barre de menu ou appuyer sur la touche **F2** du clavier.
 - La fenêtre *Ajout d'un dossier* s'ouvre.
- Saisir le nom du dossier.
- Cliquer sur **OK**.

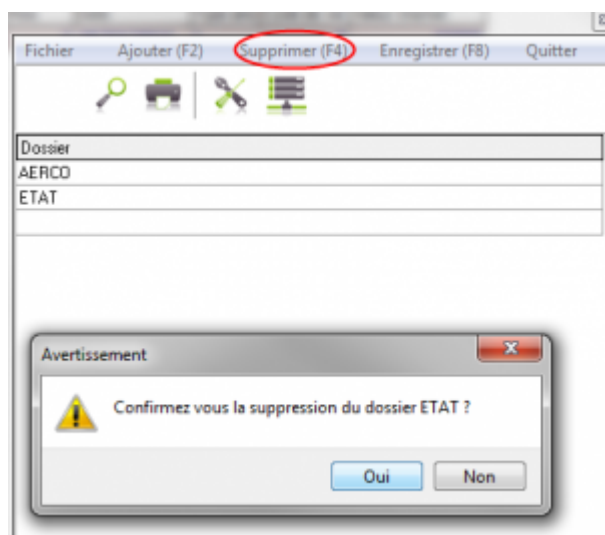


- Cliquer sur **Enregistrer** dans la barre de menu ou sur la touche **F8** du clavier.

Supprimer un dossier

Vous pouvez supprimer un dossier uniquement dans le cas où il n'est utilisé par aucune immobilisation. S'il joue un rôle dans la gestion d'une immobilisation vous ne pourrez pas supprimer ce dossier.

- Cliquer sur le dossier à supprimer.
- Cliquer sur **Supprimer** dans la barre de menu ou sur la touche **F4** du clavier.
 - Une fenêtre d'avertissement s'ouvre.

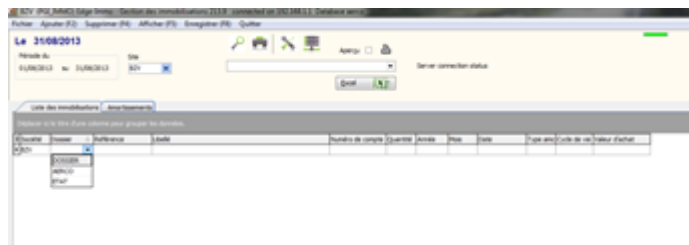


- Cliquer sur **Oui** pour supprimer le dossier.

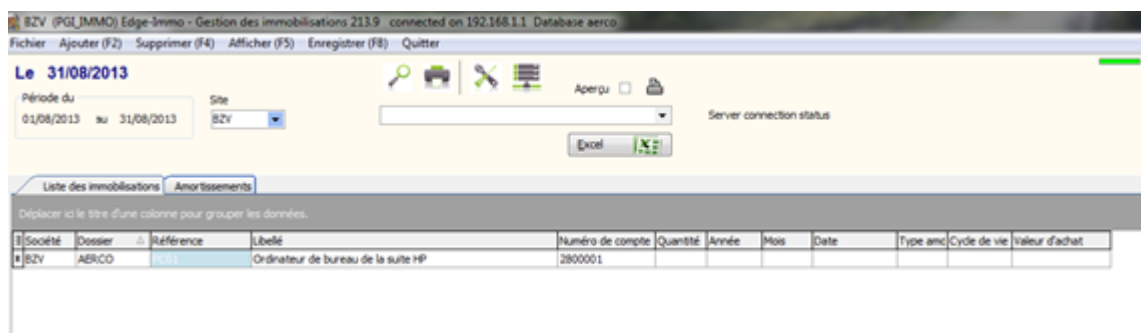
Gérer les immobilisations

Ajouter des immobilisations

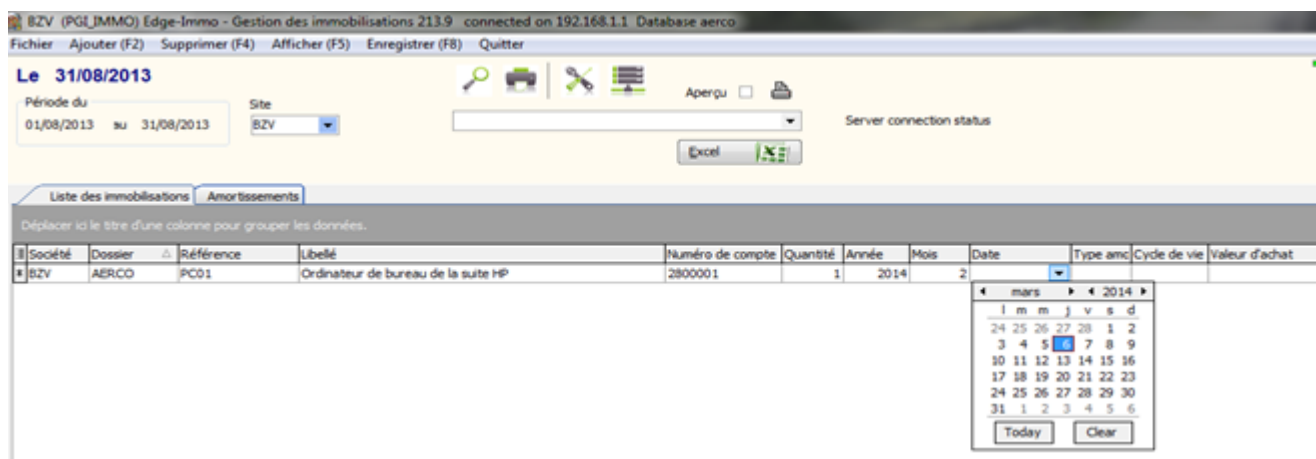
- Cliquer sur l'onglet **Ajouter** de la barre de menu ou sur la touche **F2** du clavier.
 - Une ligne vierge apparaît en bas du tableau.
- Cliquer dans la case correspondant au dossier.
 - Une liste déroulante apparaît.
- Cliquer sur le dossier concerné.



- Saisir la référence de l'immobilisation.
- Saisir la description de l'immobilisation.
- Saisir le numéro de compte du bien.



- Saisir sa date de mise en service.



- Renseigner le type d'amortissement souhaité pour l'immobilisation

Voir Annexe 5.1 pour les différents types d'amortissement.

- Saisir le cycle de vie de l'immobilisation.

Voir Annexe 5.2 pour le cycle de vie de l'immobilisation.

- Saisir la valeur d'achat du bien.
- Cliquer sur l'onglet **Enregistrer** du menu ou sur la touche **F8** du clavier pour enregistrer.

Consulter les immobilisations

- Cliquer sur l'onglet Liste des immobilisations.
- Une liste des immobilisations s'affiche.

[Accueil](#)
[F4: Fiches Sage Intra - Gestion des immobilisations 2018](#)
[connecté en tant que](#) [sage](#)

[Accueil](#)
[Ajouter \(F4\)](#)
[Supprimer \(F4\)](#)
[Afficher \(F5\)](#)
[Imprimer \(F6\)](#)
[Quitter](#)

Le 31/08/2013

Niveau du :
 0000000000 No 31/08/2013

Aperçu

Lien vers connexion distant

[Lien de téléchargement](#)

Cliquez sur les d'onglets pour grouper les données

ESCOM	Signature	Donner	différence Jours	Période de compte	Cycle de re. Exercice et claus	Annuairement	Mois	VCI	PCA
BEV	51-ADRCO	J001	240000	0	0	230	1		
BEV	51-ADRCO	J001	240000	0	0	230	2		
BEV	51-ADRCO	J001	240000	0	0	230	3		
BEV	51-ADRCO	J001	240000	0	0	230	4		
BEV	51-ADRCO	J001	240000	0	0	230	5		
BEV	51-ADRCO	J001	240000	0	0	230	6		
BEV	51-ADRCO	J001	240000	0	0	230	7		
BEV	51-ADRCO	J001	240000	0	0	230	8		
BEV	51-ADRCO	J001	240000	0	0	230	9		
BEV	51-ADRCO	J001	240000	0	0	230	10		
BEV	51-ADRCO	J001	240000	0	0	230	11		
BEV	51-ADRCO	J001	240000	0	0	230	12		
BEV	51-ADRCO	J001	240000	0	0	230	13		
BEV	51-ADRCO	J001	240000	0	0	230	14		
BEV	51-ADRCO	J001	240000	0	0	230	15		
BEV	51-ADRCO	J001	240000	0	0	230	16		
BEV	51-ADRCO	J001	240000	0	0	230	17		
BEV	51-ADRCO	J001	240000	0	0	230	18		
BEV	51-ADRCO	J001	240000	0	0	230	19		
BEV	51-ADRCO	J001	240000	0	0	230	20		
BEV	51-ADRCO	J001	240000	0	0	230	21		
BEV	51-ADRCO	J001	240000	0	0	230	22		
BEV	51-ADRCO	J001	240000	0	0	230	23		
BEV	51-ADRCO	J001	240000	0	0	230	24		
BEV	51-ADRCO	J001	240000	0	0	230	25		
BEV	51-ADRCO	J001	240000	0	0	230	26		
BEV	51-ADRCO	J001	240000	0	0	230	27		
BEV	51-ADRCO	J001	240000	0	0	230	28		
BEV	51-ADRCO	J001	240000	0	0	230	29		
BEV	51-ADRCO	J001	240000	0	0	230	30		
BEV	51-ADRCO	J001	240000	0	0	230	31		
BEV	51-ADRCO	J001	240000	0	0	230	32		

Annexe

Différents types d'amortissement

Amortissement linéaire

L'amortissement linéaire est utilisé pour les biens utilisés de manière constante sur plusieurs années. Elle permet d'amortir le même coût sur plusieurs exercices.

Amortissement dégressif

L'amortissement dégressif est utilisé pour les biens dont l'intensité d'utilisation décroît avec le temps. En d'autres termes, le coût de l'amortissement sera plus important sur les premiers exercices et deviendra de moins en moins conséquent sur les autres.

Cycle de vie de l'immobilisation

Il s'agit de la durée sur laquelle le bien sera amorti. Cette durée dépend du type de bien et d'amortissement utilisé. En théorie elle correspond à la durée de vie ou à l'utilisation effective du bien par l'entreprise. Des données sont fournies par l'administration fiscale pour la durée maximale d'une immobilisation.

From:

<https://edgeairport.alwaysdata.net/wiki/> - **Documentation Embross (ex Edge Airport)**

Permanent link:

<https://edgeairport.alwaysdata.net/wiki/doku.php?id=guides:utilisation:compta&rev=1479226981>



Last update: **15/11/2016 17:23**

Edge Airport France

Airport Manager Solutions

Phone: +33 553 801 366

Service commercial : contact@edge-airport.com

Support technique : support@edge-airport.com

Edge Airport France SAS au capital de 150 000 €

RCS Bergerac 529 125 346 Les Lèches TVA : FR53529125346 / EORI : FR52912534600039

Tel : +33(0)553 801 366 contact@edge-airport.com www.edge-airport.com