

# **Edge Compta - Guide d'utilisation**

**Edge Airport France**



## Table des matières

<b>Edge Compta : Guide d'utilisation</b>	.....
<b>Objectifs</b>	.....
<b>Accéder au programme</b>	.....
<b>Gérer les dossiers</b>	.....
<i>Accéder aux dossiers</i>	.....
<i>Ajouter un dossier</i>	.....
<i>Supprimer un dossier</i>	.....
<b>Gérer les immobilisations</b>	.....
<i>Ajouter des immobilisations</i>	.....
<i>Consulter les immobilisations</i>	.....
<b>Annexe</b>	.....
<i>Différents types d'amortissement</i>	.....
Amortissement linéaire	.....
Amortissement dégressif	.....
<i>Cycle de vie de l'immobilisation</i>	.....
<b>Approbation</b>	.....
<b>Edge Airport France</b>	.....



# Edge Compta : Guide d'utilisation



## Objectifs

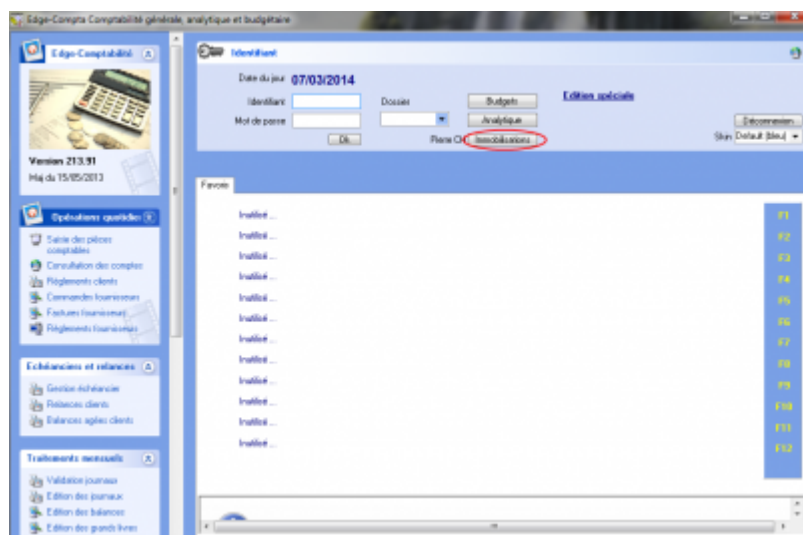
Les immobilisations concernent l'ensemble des biens durables possédés par une entreprise et qui ne sont pas destinés à la revente. Ces biens doivent servir à développer le potentiel productif de l'entreprise.

Ce programme de gestion des immobilisations permet de gérer l'ensemble de vos immobilisations, d'en rajouter de nouvelles mais aussi de vous donner le relevé des amortissements sur ces biens.

L'amortissement d'une immobilisation va permettre de répartir le coût d'achat d'une immobilisation sur plusieurs exercices.

## Accéder au programme

- Ouvrir Edge Compta.
- Se connecter.
- Cliquer sur OK.
- Cliquer sur l'onglet Immobilisations.



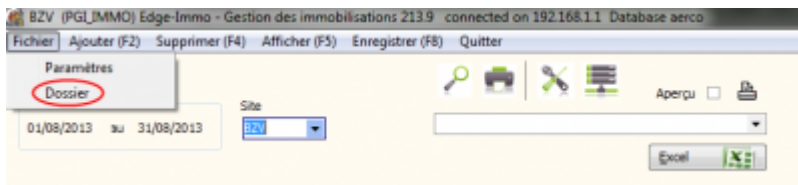
# Gérer les dossiers

Les dossiers permettent de nommer les différentes entités qui jouent un rôle dans la gestion des immobilisations. Il y a deux dossiers à créer : le concédant et le détenteur de

immobilisation. Il faut donc obligatoirement avoir créé les dossiers nécessaires avant de pouvoir ajouter une immobilisation.

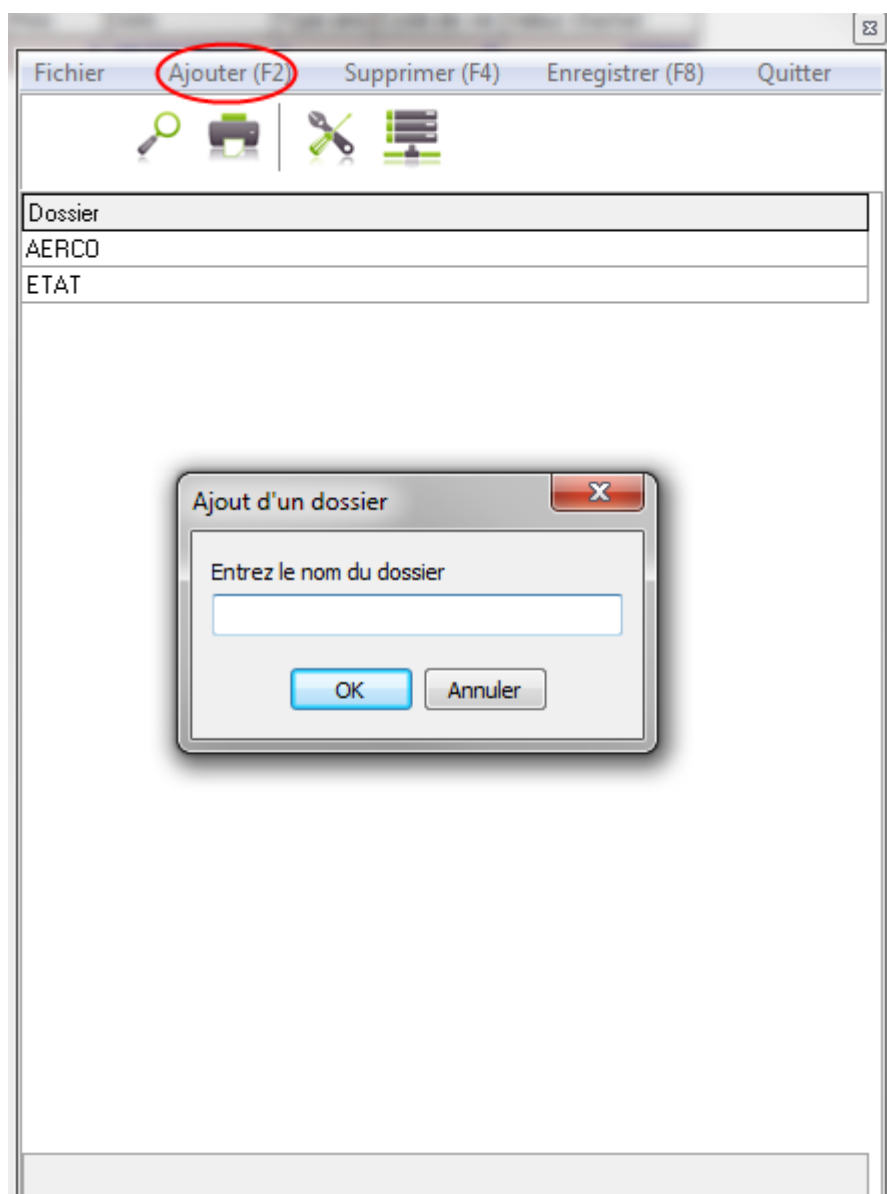
## Accéder aux dossiers

- Cliquer sur l'onglet Fichier dans la barre de menu.
- Cliquer sur Dossier dans le sous-menu.
- La fenêtre Dossier s'ouvre.



## Ajouter un dossier

1. Cliquer sur Ajouter dans la barre de menu ou appuyer sur la touche F2 du clavier.



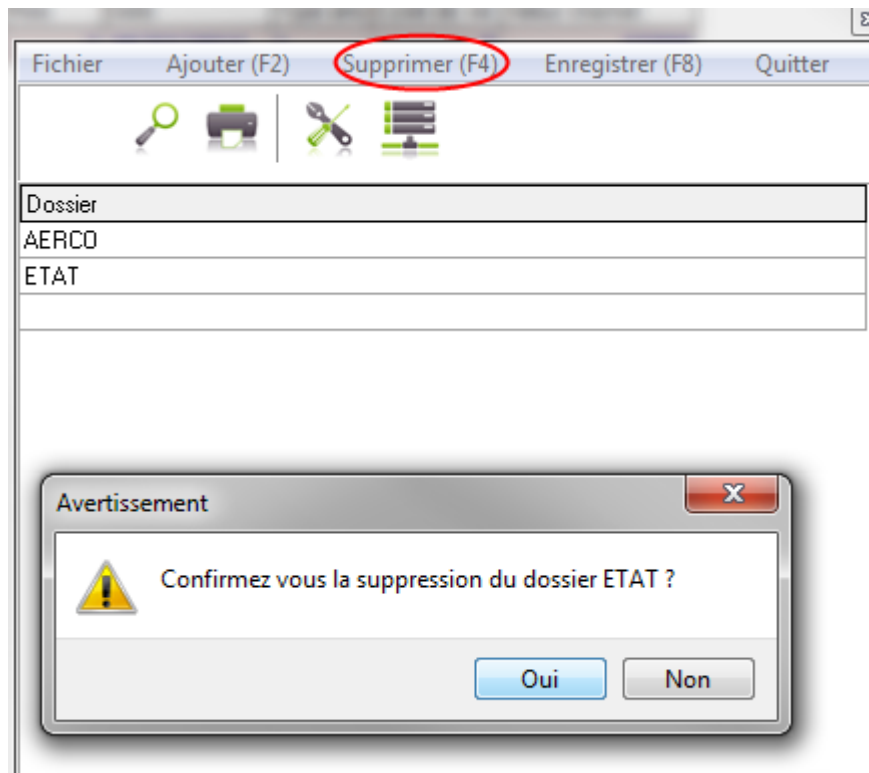
2. La fenêtre Ajout d'un dossier s'ouvre.
3. Saisir le nom du dossier.
4. Cliquer sur OK.
5. Cliquer sur Enregistrer dans la barre de menu ou sur la touche F8 du clavier.

## Supprimer un dossier



Vous pouvez supprimer un dossier uniquement dans le cas où il n'est utilisé par aucune immobilisation. S'il joue un rôle dans la gestion d'une immobilisation vous ne pourrez pas supprimer ce dossier.

1. Cliquer sur le dossier à supprimer.
2. Cliquer sur Supprimer dans la barre de menu ou sur la touche F4 du clavier.
3. Une fenêtre d'avertissement s'ouvre.

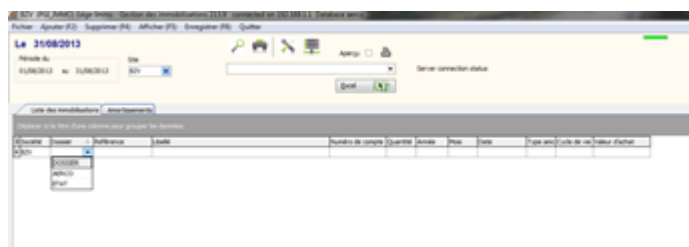


1. Cliquer sur Oui pour supprimer le dossier.

## Gérer les immobilisations

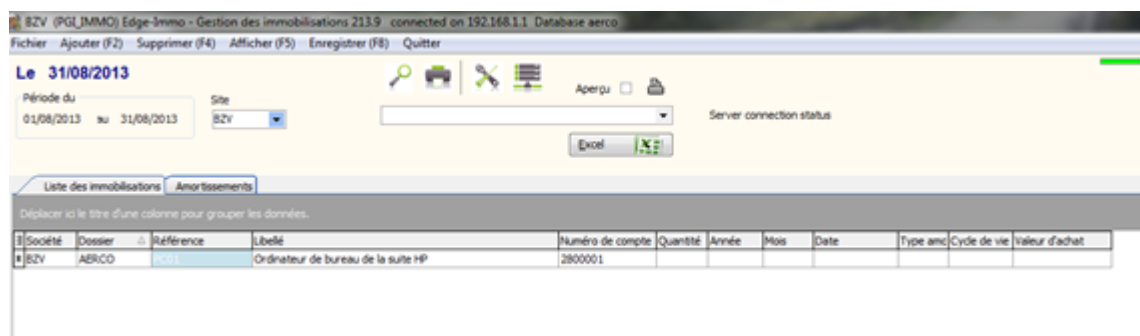
### Ajouter des immobilisations

1. Cliquer sur l'onglet Ajouter de la barre de menu ou sur la touche F2 du clavier.
2. Une ligne vierge apparaît en bas du tableau.
3. Cliquer dans la case correspondant au dossier.
4. Une liste déroulante apparaît.
5. Cliquer sur le dossier concerné.

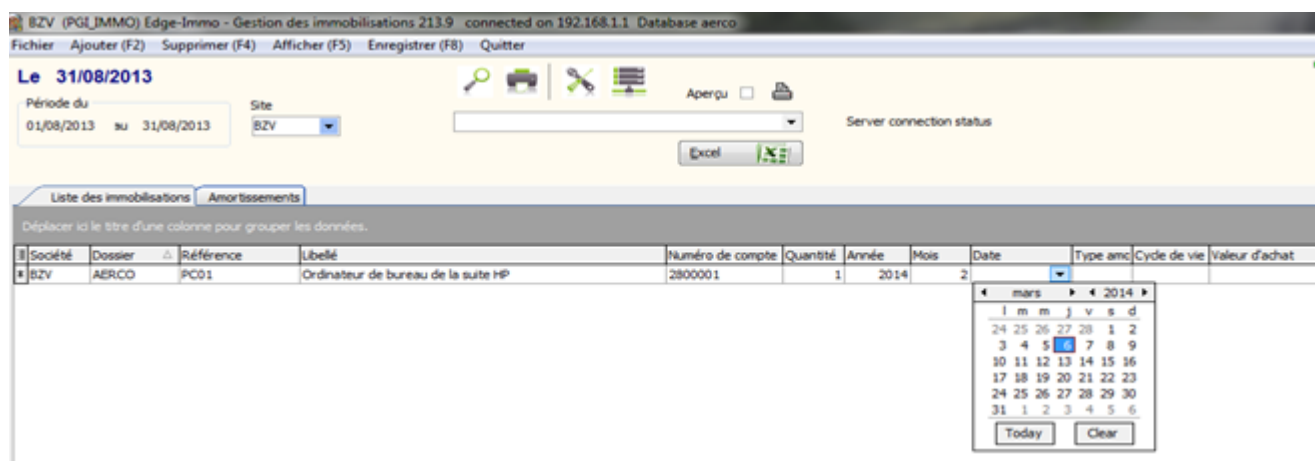


1. Saisir la référence de l'immobilisation.
2. Saisir la description de l'immobilisation.





3. Saisir le numéro de compte du bien.
4. Saisir sa date de mise en service.




1. Renseigner le type d'amortissement souhaité pour l'immobilisation

Voir Annexe 5.1 pour les différents types d'amortissement.

1. Saisir le cycle de vie de l'immobilisation.



Voir Annexe 5.2 pour le cycle de vie de l'immobilisation.

1. Saisir la valeur d'achat du bien.
2. Cliquer sur l'onglet Enregistrer du menu ou sur la touche F8 du clavier pour enregistrer.

## Consulter les immobilisations

1. Cliquer sur l'onglet Liste des immobilisations.
2. Une liste des immobilisations s'affiche.

BZV (PGL\_IMMO) Edge-Immo - Gestion des immobilisations 213.9 connected on 192.168.1.1 Database aercio

Fichier Ajouter (F2) Supprimer (F4) Afficher (F5) Enregistrer (F8) Quitter

Le 31/08/2013

Période du 01/08/2013 au 31/08/2013 Site BZV

Aperçu ☐ Excel

Server connection status

Liste des immobilisations Amortissements

Déplacer ici le titre d'une colonne pour grouper les données.

Société	Signature	Dossier	Référence Immo	Número de compte	Cycle de vie	Exercice en cours	Amortissement	Mois	VCI	VCA
BZV	53	AERCO	pc01	247000	5	0	250	1		
BZV	53	AERCO	pc01	247000	5	0	250	2		
BZV	53	AERCO	pc01	247000	5	0	250	3		
BZV	53	AERCO	pc01	247000	5	0	250	4		
BZV	53	AERCO	pc01	247000	5	0	250	5		
BZV	53	AERCO	pc01	247000	5	0	250	6		
BZV	53	AERCO	pc01	247000	5	0	250	7		
BZV	53	AERCO	pc01	247000	5	0	250	8		
BZV	53	AERCO	pc01	247000	5	0	250	9		
BZV	53	AERCO	pc01	247000	5	0	250	10		
BZV	53	AERCO	pc01	247000	5	0	250	11		
BZV	53	AERCO	pc01	247000	5	0	250	12		
BZV	53	AERCO	pc01	247000	5	0	250	13		
BZV	53	AERCO	pc01	247000	5	0	250	14		
BZV	53	AERCO	pc01	247000	5	0	250	15		
BZV	53	AERCO	pc01	247000	5	0	250	16		
BZV	53	AERCO	pc01	247000	5	0	250	17		
BZV	53	AERCO	pc01	247000	5	0	250	18		
BZV	53	AERCO	pc01	247000	5	0	250	19		
BZV	53	AERCO	pc01	247000	5	0	250	20		
BZV	53	AERCO	pc01	247000	5	0	250	21		
BZV	53	AERCO	pc01	247000	5	0	250	22		
BZV	53	AERCO	pc01	247000	5	0	250	23		
BZV	53	AERCO	pc01	247000	5	0	250	24		
BZV	53	AERCO	pc01	247000	5	0	250	25		
BZV	53	AERCO	pc01	247000	5	0	250	26		
BZV	53	AERCO	pc01	247000	5	0	250	27		
BZV	53	AERCO	pc01	247000	5	0	250	28		
BZV	53	AERCO	pc01	247000	5	0	250	29		
BZV	53	AERCO	pc01	247000	5	0	250	30		
BZV	53	AERCO	pc01	247000	5	0	250	31		
BZV	53	AERCO	pc01	247000	5	0	250	32		
BZV	53	AERCO	pc01	247000	5	0	250	33		

# Annexe

## Différents types d'amortissement

### Amortissement linéaire

L'amortissement linéaire est utilisé pour les biens utilisés de manière constante sur plusieurs années. Elle permet d'amortir le même coût sur plusieurs exercices.

### Amortissement dégressif

L'amortissement dégressif est utilisé pour les biens dont l'intensité d'utilisation décroît avec le temps. En d'autres termes, le coût de l'amortissement sera plus important sur les premiers exercices et deviendra de moins en moins conséquent sur les autres.

## Cycle de vie de l'immobilisation

Il s'agit de la durée sur laquelle le bien sera amorti. Cette durée dépend du type de bien et

d'amortissement utilisé. En théorie elle correspond à la durée de vie ou à l'utilisation effective du bien par l'entreprise. Des données sont fournies par l'administration fiscale pour la durée maximale d'une immobilisation.

## Approbation

Fonction	Rédacteur	Vérificateur	Valideur
Prénom - Nom			
Signature			

From:

<https://edgeairport.alwaysdata.net/wiki/> - Documentation Embross (ex Edge Airport)

Permanent link:

<https://edgeairport.alwaysdata.net/wiki/doku.php?id=guides:utilisation:compta&rev=1469624243>



Last update: **27/07/2016 14:57**

# Edge Airport France

## Airport Manager Solutions

**Phone: +33 553 801 366**

**Service commercial : [contact@edge-airport.com](mailto:contact@edge-airport.com)**

**Support technique : [support@edge-airport.com](mailto:support@edge-airport.com)**

**Edge Airport France SAS au capital de 150 000 €**

**RCS Bergerac 529 125 346 Les Lèches TVA : FR53529125346 / EORI : FR52912534600039**

**Tel : +33(0)553 801 366 [contact@edge-airport.com](mailto:contact@edge-airport.com) [www.edge-airport.com](http://www.edge-airport.com)**