

# AMInvoicing - Mise en place de la comptabilite

Edge Airport France



## Table des matières

<b>AMInvoicing - Mise en place de la comptabilite</b>	.....
<b>Etablir le plan comptable général</b>	.....
Accéder au plan comptable	.....
Créer les différents comptes	.....
Affecter les collectifs clients / fournisseurs	.....
Renseigner les comptes de TVA	.....
Entrer un nouveau taux de TVA	.....
Modifier le taux de tVA	.....
<b>Ventiler les tiers</b>	.....
<b>Attribuer le/les journaux</b>	.....
<b>Définir les codes de ventilation comptable (ICV)</b>	.....
Définir les codes de ventilation comptable : codes + intitulés	.....
Supprimer un ICV,	.....
<b>Affecter des comptes de vente (ACV)</b>	.....
<b>Annexe</b>	.....
Collectifs clients / fournisseurs et comptes de TVA	.....
<b>Edge Airport France</b>	.....



# AMInvoicing - Mise en place de la comptabilite

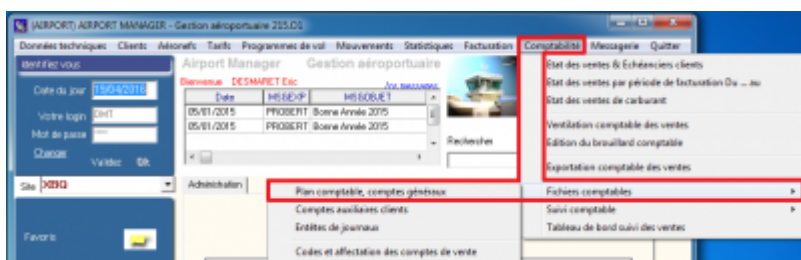


Le logiciel Airport Manager AMInvoicing vous permet de gérer toutes vos données aéroportuaires. Dans un souci de mutualisation des données, AMInvoicing s'appuie sur des règles de codification. Ce guide utilisateur va vous aider dans la mise en place de la comptabilité.

Toutes les opérations décrites nécessitent d'être connecté(e) à Airport Manager Invoicing.

## Etablir le plan comptable général

### Accéder au plan comptable



- Cliquer sur l'onglet Comptabilité dans le menu principal de Airport Manager Invoicing.
- Cliquer sur Fichiers comptables dans le sous-menu.
- Cliquer sur Plan comptable, comptes généraux dans le sous-sous-menu.
  - La fenêtre Plan comptable s'ouvre.



## Créer les différents comptes

Pour établir le plan comptable général, certains comptes sont à créer en priorité :

- les comptes de **classe 4** :
  - **40XXXX** fournisseurs
  - **41XXXX** clients
  - **4457XX** TVA
- Les comptes de **classe 5** :
  - **512XXX** banques
  - **53XXXX** caisses
- Les comptes de **classe 7** :
  - **706XXX** prestations de service
  - **707XXX** ventes de marchandises

Pour créer les comptes, veuillez suivre la procédure suivante :

- Cliquer sur l'onglet **Ajouter** de la barre de menu ou sur la touche **F2** du clavier.
  - La fenêtre **No de compte** s'ouvre.



- Saisir le numéro de compte à créer dans le champ dédié.
- Cliquer sur **OK** pour valider.

## Affecter les collectifs clients / fournisseurs

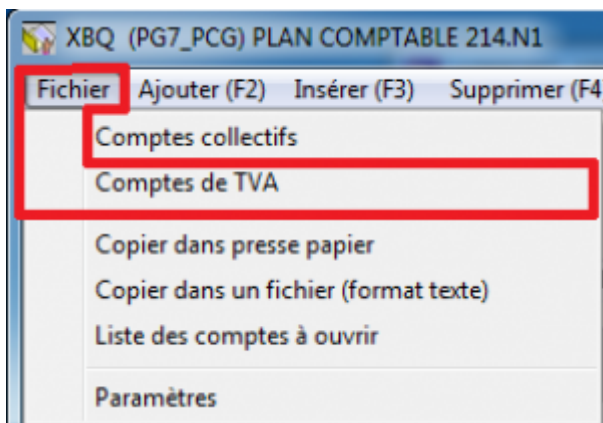


- Cliquer sur l'onglet Fichier dans la barre de menu.
- Cliquer sur Comptes collectifs dans le sous-menu.
  - La fenêtre Collectif clients s'ouvre.



- Modifier les champs nécessaires.
  - La fenêtre Avertissement s'ouvre.
- Cliquer sur Oui pour valider les changements.

### Renseigner les comptes de TVA



- Cliquer sur l'onglet Fichier de la barre de menu.
- Cliquer sur Comptes de TVA dans le sous-menu.
  - La fenêtre Taux de TVA s'ouvre.

## Entrer un nouveau taux de TVA

Code	Taux	Taux Collectible	Taux Déductible	TVA_EXPORT	Jusqu'à	Code 2
0	0	445711	445711			
1	20	445711	445711			
2	10					

- Cliquer sur l'onglet Ajouter de la barre de menu ou sur la touche F2 du clavier.
  - Une ligne s'ajoute en bas du tableau.
- Renseigner les champs.
- Cliquer sur l'onglet Enregistrer du menu ou sur la touche F8 du clavier pour enregistrer.

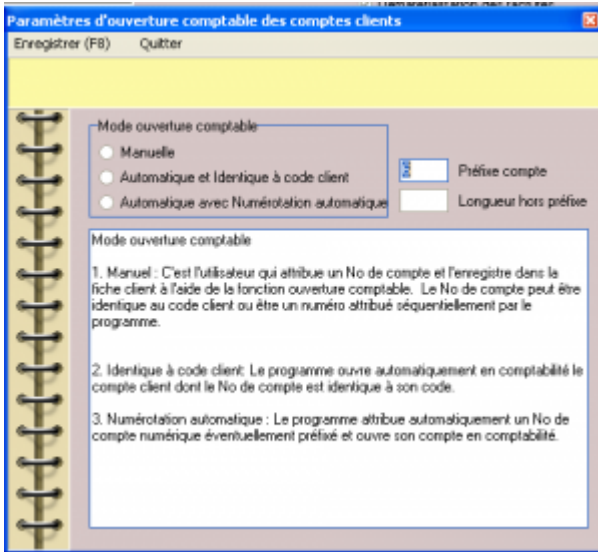
Voir annexe s'il existe déjà une base client et que le compte collectif client a été changé.

## Modifier le taux de TVA

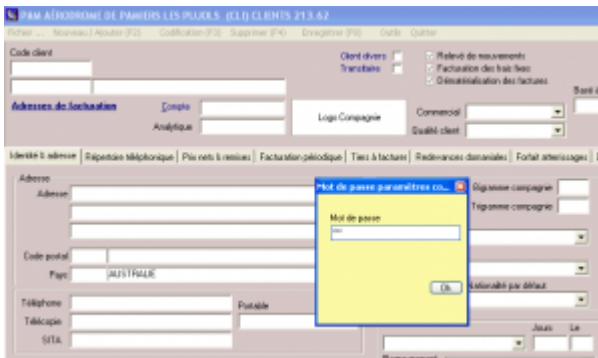
- Cliquer sur la ligne à modifier.
- Modifier le taux de TVA.
- Créer un nouveau code de TVA en reprenant les données du taux à modifier.
- Saisir une date de fin de validité de ce taux.
- Saisir dans la colonne Code2 le numéro de code TVA qui vient d'être modifié et qui prendra effet à compter de la date de fin de validité du taux.
- Cliquer sur l'onglet Enregistrer du menu ou sur la touche F8 du clavier pour enregistrer.

## Ventiler les tiers

- Définir la méthode de numérotation ou de codification des tiers en choisissant une des méthodes suivantes :
  - numérotation manuelle ;
  - numérotation automatique ;
  - numérotation automatique identique code client ;
  - numérotation automatique mode de règlement.



- Définir le préfixe du compte (s'il y en a un).
- Définir la longueur du numéro de compte.
- Définir le cadrage (droite ou gauche).
- Filler le cadrage (caractère de complétion du compte).
- Définir un numéro de compte client divers (PCGDIV) si nécessaire :
  - aller dans la fiche client ;
  - aller dans fichier : paramètres et ouvertures comptables ;
  - saisir le mot de passe (c'est celui du compte admin :en **créer un** s'il n'y en a pas [ table sys\_uti).



D'autres paramètres peuvent être nécessaires, c'est la table *air\_par* qui contient ce genre d'informations.

## Attribuer le/les journaux

- Définir le ou les **journaux des ventes**
- Les affecter aux natures de ventes correspondants.



- Créer le journal (Ajouter - F2),
- L'affecter aux différentes natures de ventes.



Toutes les natures de ventes **doivent** avoir un journal qui lui est associé.

## Définir les codes de ventilation comptable (ICV)

### Définir les codes de ventilation comptable : codes + intitulés

- Cliquer sur Ajouter.
- Définir un code et un intitulé.

### Supprimer un ICV,

- Cliquer sur la ligne à supprimer
- Cliquer sur F4 (ou sur le menu Supprimer).

## Affecter des comptes de vente (ACV)



ICV	libelle	Analytique 1	Analytique 2	Analytique 3	Analytique 4	Analytique 5
ABR	ABR AVION DE PASSAGE					
APR	AUTRES PRODUITS EXCEPTIONNELS					
APF	AUTRES PRODUITS FINANCIERS					
APT	AFFRANCHISSEMENT POUR TIGRS					
ASS	ASSISTANCE					
ATT	ATTERRISSEMENT					
BAL	BALUSAGE					
BL	COMMISGONBILLETS ET DIVERS					
CAA	CONTRIBUTION CAA					
CCG	CONTRIBUTION CONGEE GENERAL					
CC	CONTRIBUTION CC					
CCM	CONTRIBUTION CHAMBRE DES METIERS					
COM	COMMISSION SUR CARBURANT					
DGC	PRODUITS DIVERS DE GESTION COURANTE					
DOM	DOMANIAL					
EAL	EALU REVENUE					
EDF	ENERGIE REVENUE					
ENC	OUVERTURE EXCEPTIONNELLE					
FA	FONDS FAITA					
FR	DIVERS FRAIS DE FACTURATION					
FO	PRELEVANCE FOM					
FE	CARBURANT ET FUEL					
LEP	LOCATION ESPACE PUB					
MAT	LOCATION DE MATERIEL					
PAC	PASSAGERS					
PD	PRODUITS DES CESSIONS D'IMMOBILISATION					
PRD	PRODUITS DIVERS					
PRK	STATIONNEMENT					
QPS	QUOTE PART DES SUBV'D'INV. TRANSF. AU					
TRAM	REPRESE SUR AMORTISSEMENT					

Attribuer les numéros de comptes pour chaque code de ventilation comptable en tenant compte de la codification (comptes génériques).

- Cliquer sur Insérer les autres codes de ventilation comptables.



Le 08/07/2013

Recherche de : EN570013 au 25/07/2013

Comptes génériques

Les No de compte peuvent contenir les caractères de substitution suivants :

0 = 1 = zéro à l'Fin, 0 = Exclut de l'Fin  
 1 = 1 = zéro, 1 = Exclue, 2 = Exclue UE, 3 = Exclue CE 2019/4  
 # Remplace le code TPAO (L...)  
 \* Remplace l'indice comptable de la nationalité  
 Z Traitement spécifique

ICV	libelle	Compte No
ABR	ABR AVION DE PASSAGE	
APR	AUTRES PRODUITS EXCEPTIONNELS	
APF	AUTRES PRODUITS FINANCIERS	
APT	AFFRANCHISSEMENT POUR TIGRS	
ASS	ASSISTANCE	
ATT	ATTERRISSEMENT	
BAL	BALUSAGE	
BL	COMMISGONBILLETS ET DIVERS	
CAA	CONTRIBUTION CAA	
CCG	CONTRIBUTION CONGEE GENERAL	
CC	CONTRIBUTION CC	
CCM	CONTRIBUTION CHAMBRE DES METIERS	
COM	COMMISSION SUR CARBURANT	
DGC	PRODUITS DIVERS DE GESTION COURANTE	
DOM	DOMANIAL	
EAL	EALU REVENUE	
EDF	ENERGIE REVENUE	
ENC	OUVERTURE EXCEPTIONNELLE	
FA	FONDS FAITA	
FR	DIVERS FRAIS DE FACTURATION	
FO	PRELEVANCE FOM	
FE	CARBURANT ET FUEL	
LEP	LOCATION ESPACE PUB	
MAT	LOCATION DE MATERIEL	
PAC	PASSAGERS	
PD	PRODUITS DES CESSIONS D'IMMOBILISATION	
PRD	PRODUITS DIVERS	
PRK	STATIONNEMENT	
QPS	QUOTE PART DES SUBV'D'INV. TRANSF. AU	
TRAM	REPRESE SUR AMORTISSEMENT	

- La liste des codes ICV que vous avez créé s'affiche.
- Leur affecter un numéro de compte.

Ce numéro de compte indique pour chaque ICV, le compte dans lequel la facture sera ventilée.

La codification en comptes génériques (utilisation des **caractères de**

**substitution**) permet d'indiquer plusieurs comptes pour un ICV unique.

## Annexe

### Collectifs clients / fournisseurs et comptes de TVA

S'il existe déjà une base client et que le compte collectif client a été changé, il faut également le changer pour tous les clients existants. Pour ce faire, 2 méthodes sont possibles :

- directement dans la base grâce à la requête :

```
update pg7_ide set collectif = :newcollectif ;
```

- dans le compte auxiliaire client de Airport Manager



Compte	Intitulé du compte	Collectif	Fraude	Compte report	Caisse	Statut
017902	ABRO-CL-01 JEAN MEYRUC	0111				01/05/2013
017903	ABRO-CL-01 PLATEAU DE CALAGE	0111				02/05/2013
017904	ABRO-CL-01 LES ALLES TOULOUSAINES	0111				03/05/2013
017905	ABRO-CL-01 MARCEL CHASSAIGNE	0111				04/05/2013
017906	ABRO-CL-01 MARIE HANFRANET	0111				05/05/2013
017907	ABRO-CL-01 MONTMORANVILLE	0111				06/05/2013
017908	ABRO-CL-01 PIERRE COLOMBES	0111				07/05/2013
017909	ABRO-CL-01 GABRIEL LEBLANC	0111				08/05/2013
017910	ABRO-CL-01 TRACT DE CANTONNEMENT	0111				09/05/2013
017911	ABRO-CL-01 TROUSSE MEDICAMENTEUSE	0111				10/05/2013
017912	ABRO-CL-01 OPIUS	0111				11/05/2013
017913	ABRO-CL-01 CEMENT A300	0111				12/05/2013
017914	ABRO-CL-01 DE COUPE PONTON	0111				13/05/2013
017915	ABRO-CL-01 DE LA SALANGRE	0111				14/05/2013
017916	ABRO-CL-01 FIBRILLE SUR CERCLE	0111				15/05/2013
017917	ABRO-CL-01 DE PERISSANVILLE	0111				16/05/2013
017918	ABRO-CL-01 TRACTEURS AGRICULTURE	0111				17/05/2013
017919	ABRO-CL-01 PLUS ALCOOL	0111				18/05/2013
017920	ABRO-CL-01 FERRONNERIE	0111				19/05/2013

From:

<https://edgeairport.alwaysdata.net/wiki/> - Documentation Embross (ex Edge Airport)

Permanent link:

<https://edgeairport.alwaysdata.net/wiki/doku.php?id=guides:utilisation:aminvoicing:miseenplacecompta&rev=1505207844>

Last update: 12/09/2017 11:17

# Edge Airport France

## Airport Manager Solutions

**Phone: +33 553 801 366**

**Service commercial : [contact@edge-airport.com](mailto:contact@edge-airport.com)**

**Support technique : [support@edge-airport.com](mailto:support@edge-airport.com)**

Edge Airport France SAS au capital de 150 000 €

RCS Bergerac 529 125 346 Les Lèches TVA : FR53529125346 / EORI : FR52912534600039

Tel : +33(0)553 801 366 [contact@edge-airport.com](mailto:contact@edge-airport.com) [www.edge-airport.com](http://www.edge-airport.com)