

FAQ L-DCS : Un message d'erreur empêche l'enregistrement passager d'un vol

Edge Airport France



Table des matières

FAQ L-DCS : Un message d'erreur empêche l'enregistrement passager d'un vol

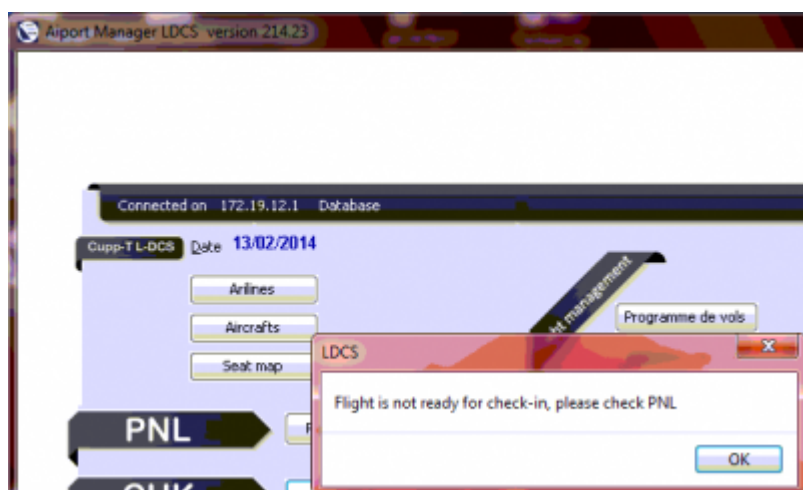
Edge Airport France

FAQ L-DCS : Un message d'erreur empêche l'enregistrement passager d'un vol



Ce message signale que l'intégration des PNL n'a pas été validée. Pour la valider :

- Entrer dans le Programme PNL
- Cocher la case "Flight is ready for check-in"



From:

<https://edgeairport.alwaysdata.net/wiki/> - Documentation Embross (ex Edge Airport)

Permanent link:

https://edgeairport.alwaysdata.net/wiki/doku.php?id=faq:lDCS:erreur_passager&rev=1499421163

Last update: **07/07/2017 11:52**

Edge Airport France

Airport Manager Solutions

Phone: +33 553 801 366

Service commercial : contact@edge-airport.com

Support technique : support@edge-airport.com

Edge Airport France SAS au capital de 150 000 €

RCS Bergerac 529 125 346 Les Lèches TVA : FR53529125346 / EORI : FR52912534600039

Tel : +33(0)553 801 366 contact@edge-airport.com www.edge-airport.com