

# **FAQ IATAText : Message "La connexion s'est terminée proprement"**

**Edge Airport France**



## **Table des matières**

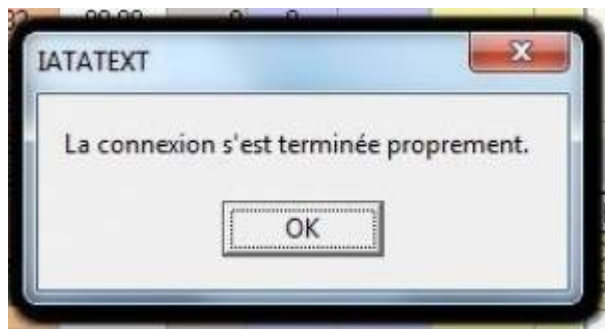
**FAQ IATAText : Message "La connexion s'est terminée proprement" .....**

**Edge Airport France .....**



# FAQ IATAText : Message "La connexion s'est terminée proprement"

Lorsque le message « la connexion s'est terminée proprement » s'affiche dans une fenêtre IATAText, cela indique que IATAText a perdu la connexion internet.



Vérifier que votre connexion internet est toujours active et ne connaît pas de perturbations.

From:

<https://edgeairport.alwaysdata.net/wiki/> - **Documentation Embross (ex Edge Airport)**

Permanent link:

<https://edgeairport.alwaysdata.net/wiki/doku.php?id=faq:iatatext:connexion&rev=1499418090>

Last update: **07/07/2017 11:01**

# Edge Airport France

## Airport Manager Solutions

**Phone: +33 553 801 366**

**Service commercial : [contact@edge-airport.com](mailto:contact@edge-airport.com)**

**Support technique : [support@edge-airport.com](mailto:support@edge-airport.com)**

**Edge Airport France SAS au capital de 150 000 €**

**RCS Bergerac 529 125 346 Les Lèches TVA : FR53529125346 / EORI : FR52912534600039**

**Tel : +33(0)553 801 366 [contact@edge-airport.com](mailto:contact@edge-airport.com) [www.edge-airport.com](http://www.edge-airport.com)**