

# FAQ AMInvoicing : Erreur SQL

Edge Airport France



## Table des matières

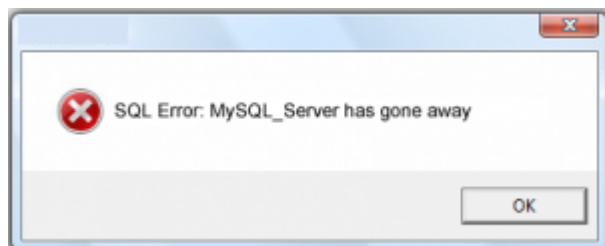
**FAQ AMInvoicing : Erreur SQL** .....

**Edge Airport France** .....



## FAQ AMInvoicing : Erreur SQL

Lorsque le message suivant apparaît :



cela signifie qu'il y a eu une coupure réseau ou que le programme est resté trop longtemps inactif.

Pour résoudre cette erreur, vous devez :

- Cliquer sur OK ;
- Vous déconnecter du programme ;
- Vous reconnecter.

From:

<https://edgeairport.alwaysdata.net/wiki/> - **Documentation Embross (ex Edge Airport)**

Permanent link:

<https://edgeairport.alwaysdata.net/wiki/doku.php?id=faq:aminvoicing:sql&rev=1515685864>

Last update: **11/01/2018 16:51**

# Edge Airport France

## Airport Manager Solutions

**Phone: +33 553 801 366**

**Service commercial : [contact@edge-airport.com](mailto:contact@edge-airport.com)**

**Support technique : [support@edge-airport.com](mailto:support@edge-airport.com)**

**Edge Airport France SAS au capital de 150 000 €**

**RCS Bergerac 529 125 346 Les Lèches TVA : FR53529125346 / EORI : FR52912534600039**

**Tel : +33(0)553 801 366 [contact@edge-airport.com](mailto:contact@edge-airport.com) [www.edge-airport.com](http://www.edge-airport.com)**