

FAQ AMInvoicing : Mettre à jour les compteurs

Edge Airport France

Table des matières

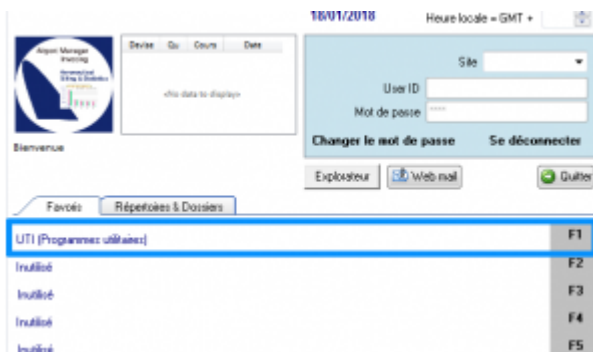
FAQ AMInvoicing : Mettre à jour les compteurs

Edge Airport France

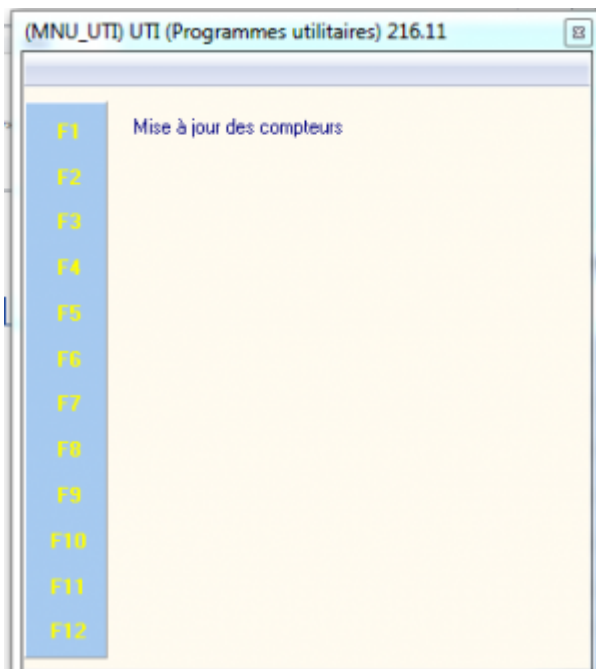
FAQ AMInvoicing : Mettre à jour les compteurs

Sur l'interface d'AMInvoicing,

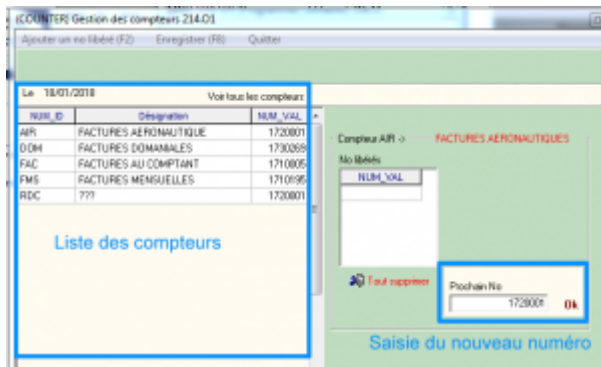
- Cliquer sur le menu UTI (Programmes utilitaires) ou appuyer sur la touche F1 du clavier.



- La fenêtre UTI (Programmes utilitaires) s'ouvre.



- Cliquer sur Mise à jour des compteurs ou appuyer sur la touche F1 du clavier.
 - La fenêtre Gestion des compteurs s'ouvre.



- Cliquer sur le compteur à mettre à jour dans la liste des compteurs.
- Cliquer dans le champ Prochain No.
- Saisir le nouveau numéro.
- Cliquer sur OK.

From:

<https://edgeairport.alwaysdata.net/wiki/> - **Documentation Embross (ex Edge Airport)**

Permanent link:

<https://edgeairport.alwaysdata.net/wiki/doku.php?id=faq:aminvoicing:majcompteurs&rev=1516266784>

Last update: **18/01/2018 10:13**

Edge Airport France

Airport Manager Solutions

Phone: +33 553 801 366

Service commercial : contact@edge-airport.com

Support technique : support@edge-airport.com

Edge Airport France SAS au capital de 150 000 €

RCS Bergerac 529 125 346 Les Lèches TVA : FR53529125346 / EORI : FR52912534600039

Tel : +33(0)553 801 366 contact@edge-airport.com www.edge-airport.com