

# FAQ AMInvoicing : Mettre à jour les compteurs

Edge Airport France



## **Table des matières**

**FAQ AMInvoicing : Mettre à jour les compteurs** .....

**Edge Airport France** .....

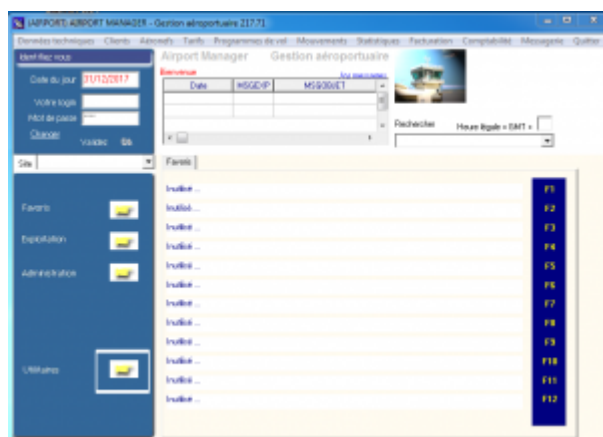


## FAQ AMInvoicing : Mettre à jour les compteurs

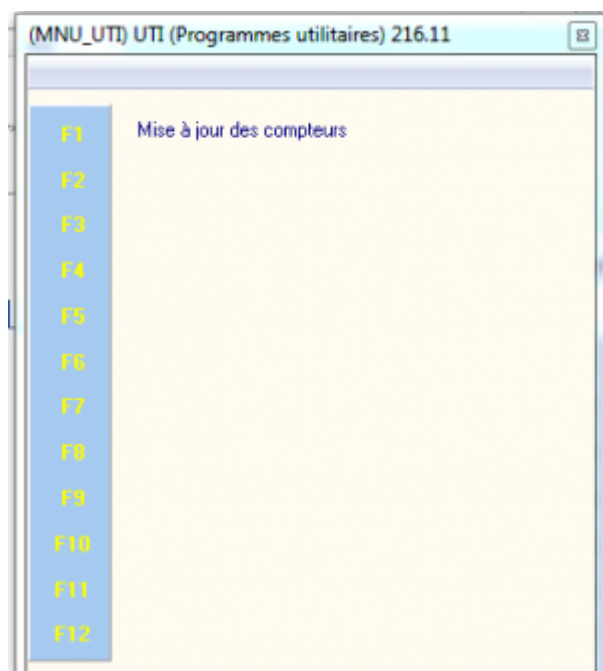


Sur l'interface d'AMInvoicing,

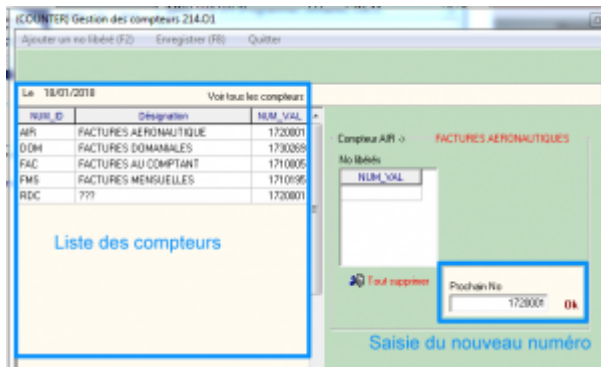
- Cliquer sur l'icône jaune à droite du menu Utilitaires.



- La fenêtre UTI (Programmes utilitaires) s'ouvre.



- Cliquer sur Mise à jour des compteurs ou appuyer sur la touche F1 du clavier.
  - La fenêtre Gestion des compteurs s'ouvre.



- Cliquer sur le compteur à mettre à jour dans la liste des compteurs.
- Cliquer dans le champ Prochain No.
- Saisir le nouveau numéro.
- Cliquer sur OK.

From:

<https://edgeairport.alwaysdata.net/wiki/> - **Documentation Embross (ex Edge Airport)**

Permanent link:

<https://edgeairport.alwaysdata.net/wiki/doku.php?id=faq:aminvoicing:majcompteurs>



Last update: **17/07/2018 11:20**

# Edge Airport France

## Airport Manager Solutions

**Phone: +33 553 801 366**

**Service commercial : [contact@edge-airport.com](mailto:contact@edge-airport.com)**

**Support technique : [support@edge-airport.com](mailto:support@edge-airport.com)**

Edge Airport France SAS au capital de 150 000 €

RCS Bergerac 529 125 346 Les Lèches TVA : FR53529125346 / EORI : FR52912534600039

Tel : +33(0)553 801 366 [contact@edge-airport.com](mailto:contact@edge-airport.com) [www.edge-airport.com](http://www.edge-airport.com)