

IATAText - Messagerie aéronautique de type-B

Edge Airport France

Table des matières

IATAText

Description technique

Edge Airport France

IATAText

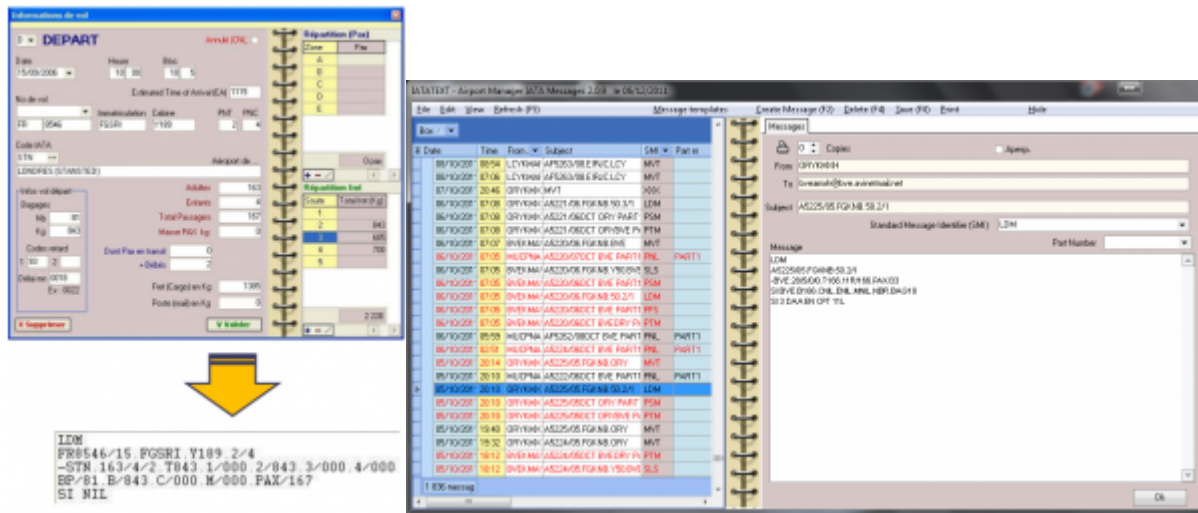


Description technique

Le logiciel « IATATEXT » permet d’envoyer et de recevoir des messages opérationnels de type-B. Il est indispensable au fonctionnement du L-DCS afin de recevoir sur une adresse du type **xxxAMXH** les messages PNL et ADL. A la clôture d’un vol par le L-DCS, c’est IATATEXT qui se charge d’envoyer les messages PFS, LDM, PRL, PTM, ETL, etc.

L’interface IATATEXT permet aussi d’envoyer manuellement tous les autres messages opérationnels.

IATATEXT gère parfaitement la double-signature afin que les messages émis pour le compte des compagnies aériennes ne soient pas facturés à l’aéroport mais aux compagnies.



From: <http://edgeairport.alwaysdata.net/wiki/> - **Documentation Embross (ex Edge Airport)**

Permanent link: <http://edgeairport.alwaysdata.net/wiki/doku.php?id=solutions:iatatext1&rev=1504873939>



Last update: **08/09/2017 14:32**

Edge Airport France

Airport Manager Solutions

Phone: +33 553 801 366

Service commercial : contact@edge-airport.com

Support technique : support@edge-airport.com

Edge Airport France SAS au capital de 150 000 €

RCS Bergerac 529 125 346 Les Lèches TVA : FR53529125346 / EORI : FR52912534600039

Tel : +33(0)553 801 366 contact@edge-airport.com www.edge-airport.com