

IATAText - Messagerie aéronautique de type-B

Edge Airport France

Table des matières

IATAText	
<i>Description technique</i>	
Edge Airport France	

IATAText



Description technique

Le logiciel « IATATEXT » permet d'envoyer et de recevoir des messages opérationnels de type-B. Il est indispensable au fonctionnement du L-DCS afin de recevoir sur une adresse du type **xxxAMXH** les messages PNL et ADL. A la clôture d'un vol par le L-DCS, c'est IATATEXT qui se charge d'envoyer les messages PFS, LDM, PRL, PTM, ETL, etc.

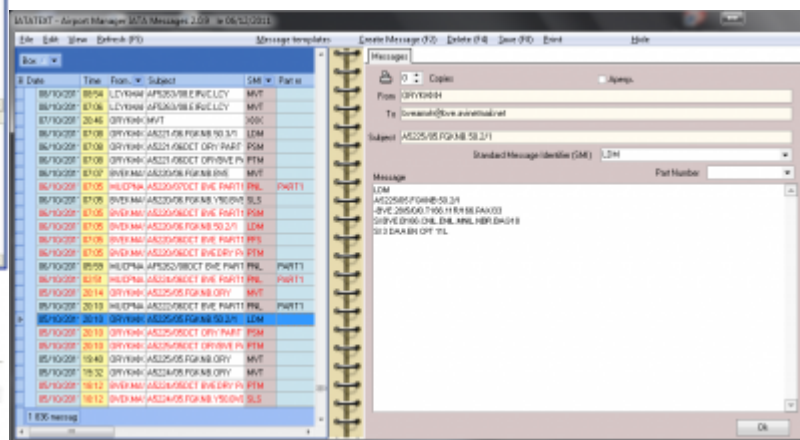
L'interface IATATEXT permet aussi d'envoyer manuellement tous les autres messages opérationnels.



IATATEXT gère parfaitement la double-signature afin que les messages émis pour le compte des compagnies aériennes ne soient pas facturés à l'aéroport mais aux compagnies.



```
LDM
FRB546/15 PGRSI Y189 2/4
-STM 163/4/2 TB43 1/000 2/043 3/000 4/000
BP/01 B/043 C/000 N/000 FAX/167
SI NIL
```



From:

<http://edgeairport.alwaysdata.net/wiki/> - **Documentation Embross (ex Edge Airport)**

Permanent link:

<http://edgeairport.alwaysdata.net/wiki/doku.php?id=solutions:iatatext1&rev=1499169047>



Last update: **04/07/2017 13:50**

Edge Airport France

Airport Manager Solutions

Phone: +33 553 801 366

Service commercial : contact@edge-airport.com

Support technique : support@edge-airport.com

Edge Airport France SAS au capital de 150 000 €

RCS Bergerac 529 125 346 Les Lèches TVA : FR53529125346 / EORI : FR52912534600039

Tel : +33(0)553 801 366 contact@edge-airport.com www.edge-airport.com