

Edge Airport France



Table des matières

IATATEXT

Description technique

Produits rattachés

 Manuels

Edge Airport France

IATATEXT

Description technique



Le logiciel « IATATEXT » permet d'envoyer et de recevoir des messages opérationnels de type-B. Il est indispensable au fonctionnement du L-DCS afin de recevoir sur une adresse du type **xxxAMXH** les messages PNL et ADL.

A la clôture d'un vol par le L-DCS, c'est IATATEXT qui se charge d'envoyer les messages PFS, LDM, PRL, PTM, ETL, etc.

L'interface IATATEXT permet aussi d'envoyer manuellement tous les autres messages opérationnels.

Point fort : IATATEXT gère parfaitement la double-signature afin que les messages émis pour le compte des compagnies aériennes ne soient pas facturés à l'aéroport mais aux compagnies.

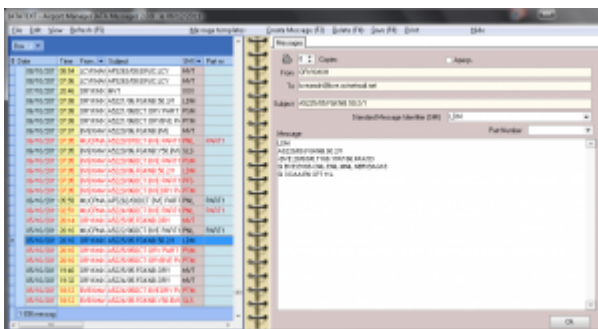
Répartition (Pax)		
Classe	Nombre	Poids
A		
B		
C		
D		
E		

Répartition fret	
Seuls	Total (kg)
1	843
2	695
3	700
4	
5	



```

LDM
FR8546/15.FGSRI.Y189.2/4
-STN.163/4/2.T843.1/000.2/843.3/000.4/000
BP/81.B/843.C/000.M/000.PAX/167
SI NIL
    
```



Produits rattachés

Manuels



From:

<http://edgeairport.alwaysdata.net/wiki/> - **Documentation Embross (ex Edge Airport)**

Permanent link:

<http://edgeairport.alwaysdata.net/wiki/doku.php?id=solutions:iatatext&rev=1461838065> 

Last update: **28/04/2016 12:07**

Edge Airport France

Airport Manager Solutions

Phone: +33 553 801 366

Service commercial : contact@edge-airport.com

Support technique : support@edge-airport.com

Edge Airport France SAS au capital de 150 000 €

RCS Bergerac 529 125 346 Les Lèches TVA : FR53529125346 / EORI : FR52912534600039

Tel : +33(0)553 801 366 contact@edge-airport.com www.edge-airport.com