

Edge Airport France



Table des matières

AMInvoicing : Aeronautical Billing and Statistics	
Fichiers	
Données techniques	
But	
Données gérées	
Pistes, natures de vol	
But	
Données gérées	
Levers / Couchers de soleil	
But	
Données gérées	
Clients	
But	
Données gérées	
Types d'aéronefs et immatriculations	
But	
Données gérées	
Tarifs	
Redevances aéronautiques	
But	
Données gérées	
Redevances domaniales et aéronautiques	
But	
Données gérées	
Trafic aérien	
Programme de vols réguliers	
But	
Données gérées	
Validation des vols	
But	
Données gérées	
Mouvements aériens	
But	
Données gérées	
Relevé des mouvements aériens	
But	
Données gérées	
Facturation	
Facturation au comptant	
But	
Données gérées	
Facturation des clients en compte	
But	
Principes	
Facturation domaniale	
But	

Données gérées	
Factures pro forma	
But	
Principe	
Statistiques	
Statistiques de trafic	
But	
Principe	
Statistiques financières	
But	
Principe	
Statistiques aviation civile	
But	
Principe	
Interface comptable	
Etat des ventes	
But	
Principe	
Ventilation comptable	
But	
Principe	
Exportation comptable des journaux	
But	
Principe	
Plaque commerciale	
Les guides	
Guide d'installation	
Guides d'utilisation	
Edge Airport France	

AMInvoicing : Aeronautical Billing and Statistics



Vous avez préparé ...	- Les programmes de vol été / hiver : - programme des vols réguliers ; - dossiers de vol (prévision et préparation des vols non réguliers).
Airport Manager calcule ...	- Prévisions de vol : - génération et affichage des vols du jour ; - validation par un simple clic des vols à l'arrivée ou au départ ; - gestion des irrégularités commerciales (DL, CNL, etc...) ; - création automatique des mouvements aériens.
Vous saisissez :	- L'enregistrement du trafic aérien : - les mouvements aériens et les vols locaux ; - la répartition des passagers et du fret par escale ; - les prestations et services rendus (dégivrage, nettoyage, GPU, etc...).
	Vous obtenez
Traitements quotidiens	- Notifications de vol (douanes, DGAC, police des frontières, ...) - Rapport d'activité quotidienne (mouvements, passagers et fret) - Résultats de trafic du jour (vols prévus, réels, sièges offerts, pax, ...) - Listes quotidiennes de mouvements aériens - Rapport quotidien des prestations et services rendus
Airport Manager calcule ...	La facturation : - relevés de mouvements aériens ; - facturation au comptant ou périodique des redevances aéronautiques, des carburants et autres prestations ou services ; - facturation des militaires (bons modèle A, B et C) ; - facturation domaniale
Statistiques mensuelles	Les statistiques : - statistiques aviation civile (DGAC) ; - statistiques générales avec graphiques de gestion ; - statistiques par nature de vol, par nationalité, par pays, par type d'aéronef, par exploitant, par région ; - statistiques de trafic par jour de la semaine (du lundi au dimanche) ; - pointes horaires de trafic en nombre de mouvements, passagers et fret ; - statistiques ACI ; - statistiques SSLIA ; - statistiques UCCEGA.
Statistiques annuelles	L'interface comptable : - génération des journaux de vente en comptabilité ; - création d'un fichier d'exportation au format texte ; - fichiers d'exportation comptable (Linéal ©, Cegid ©, etc...).

Fichiers

Données techniques

But

Créer, consulter, modifier, voire supprimer les données techniques propres à l'aéroport.

Données gérées

- Aéroports
- Pays
- Régions
- Nationalités

The left screenshot, titled '(PAYS) LISTE DES PAYS 1.0.1', shows a form with fields for 'Code' (ML), 'Nationalité' (INTERNATIONAL), and 'Région' (ASIE / PACIFIQUE). Below the form is a table of countries:

Code	Pays	NAT	RG1	RG2
NF	FIJI	INT	5	
DH	FINLANDE	CEE	2	1
EF	FINLANDE	CEE	2	1
FR	FRANCE	NAT	1	0
• LF	FRANCE	NAT	1	0
FD	GABON	INT	7	
DG	GHANA	INT	7	
EG	GRANDE BRETAGNE	CEE	0	0
BG	GRONLAND (DANEMARK)	NAT	1	
MG	GUATEMALA	INT	4	
GU	GUINEE	INT	7	

The right screenshot, titled '(AIP) AEROPORTS 213.51', shows a search interface with a date 'Le 26/07/2013' and a search box. Below is a table of airports:

DAI	IATA	Aéroport	English	Arabe	Pays
KAMA	AMA	AMARILLO			KA
MAAS	ASM	ASMAFA			MA
LRBM	BRY	SAB NAIRE			LR
LFPO	XBK	BERNAU (ST MARTIN)			LF
LFDA	CHR	COLMAR (MULSHEIM)			LF
LFSC	SF	COLMAR (MEYENHEIM)			LF
LFAD	XCP	COMPIEGNE MARGRY			LF
EEBO	DKB	DIVERS DANEMARK			DK
SHBB	MAB	DIVERS MAROC			MA
SFZ		PORTALEDU/PINTO MARTINS			SB
EGHE	ISC	ILES OF SOULLY (ST MARYS)			EG
ESMQ	KLR	KALNARI			ES
DOAN	KAM	KAMAPAN			DO
LFQO	PBO	LILLE (MARCQ)			LF
LFQC	PBB	LUNEVILLE (CRUESMARE)			LF

La base de données fournie avec Airport Manager contient plus de 2000 aéroports et pays.

Pistes, natures de vol

But

Créer, consulter, modifier, voire supprimer les données techniques propres à l'aéroport.

Données gérées

- Pistes
- Parkings avions
- Horaires ATS
- Natures de vol

(RWY) PISTES / RUNWAY 3.0.1

Ajouter (F2) Supprimer (F4) Enregistrer (F8) Quitter

Piste	Piste / Runway
A	28
B	10
C	28 Herbe
D	10 Herbe
H	Hélicoptères

(NAV) NATURES DES VOLS 213.31

Ajouter (F2) Supprimer (F4) Enregistrer (F8) Quitter

Code: CMK Libellé de la nature de vol: AUTRES COMMERCIAUX

#	Code	Nature de vol	CMK	Analytique	Règle de vol	DGAC
	ACB	AERDCLUB	<input type="checkbox"/>			V
	AFF	AVIATION AFFAIRES	<input type="checkbox"/>		I	P
	CAR	CARGO	<input checked="" type="checkbox"/>		I	C
	CHA	CHARTERS	<input checked="" type="checkbox"/>		I	M
	CMK	AUTRES COMMERCIAUX	<input checked="" type="checkbox"/>		I	C
	DVT	DEROUTEMENT	<input checked="" type="checkbox"/>		I	M
	EPI	ECOLES DE PILOTAGE	<input type="checkbox"/>		V	V
	EVA	EVASAN	<input type="checkbox"/>		I	T
	MEP	MISES EN PLACE	<input type="checkbox"/>		I	I
	MIE	MILITAIRES ETRANGERS	<input type="checkbox"/>		I	V
	MIF	MILITAIRES FRANCAIS	<input type="checkbox"/>		I	V
	OFF	OFFICIELS ETRANGERS	<input type="checkbox"/>		I	O
	OFF	OFFICIELS FRANCAIS	<input type="checkbox"/>		I	O
	PVE	PRIVES ETRANGERS	<input type="checkbox"/>		V	V
	PVF	PRIVES FRANCAIS	<input type="checkbox"/>			V
	REG	REGULIER	<input checked="" type="checkbox"/>		I	M
	TNG	VOLS D'ENTRAINEMENT	<input type="checkbox"/>			E
	TRA	TRAVAIL AERIEN	<input type="checkbox"/>			T

La personnalisation des données est un des points forts.

Levers / Couchers de soleil

But

Consulter, calculer les levers et couchers de soleil.

Données gérées

- Coordonnées géographiques
- Altitude
- Heures en TU

Date	LS - 30	CS + 30	
vendredi 05 jul. 2013	03:23	20:26	<input type="checkbox"/>
samedi 06 jul. 2013	03:24	20:25	<input type="checkbox"/>
dimanche 07 jul. 2013	03:25	20:25	<input type="checkbox"/>
lundi 08 jul. 2013	03:26	20:24	<input type="checkbox"/>
mardi 09 jul. 2013	03:27	20:24	<input type="checkbox"/>
mercredi 10 jul. 2013	03:27	20:23	<input type="checkbox"/>
jeudi 11 jul. 2013	03:28	20:22	<input type="checkbox"/>
vendredi 12 jul. 2013	03:29	20:22	<input type="checkbox"/>
samedi 13 jul. 2013	03:30	20:21	<input type="checkbox"/>
dimanche 14 jul. 2013	03:31	20:20	<input type="checkbox"/>
lundi 15 jul. 2013	03:32	20:19	<input type="checkbox"/>
mardi 16 jul. 2013	03:33	20:18	<input type="checkbox"/>
mercredi 17 jul. 2013	03:35	20:17	<input type="checkbox"/>
jeudi 18 jul. 2013	03:36	20:16	<input type="checkbox"/>
vendredi 19 jul. 2013	03:37	20:15	<input type="checkbox"/>
samedi 20 jul. 2013	03:38	20:14	<input type="checkbox"/>

Clients

But

Créer, consulter, modifier, voire supprimer des fichiers clients.

Données gérées

- Nom, coordonnées des clients, et mode de règlement
- Adresses de facturation
- Répertoire téléphonique
- Prix nets et forfaits
- Tiers à facturer
- Redevances domaniales à facturer
- Crédit client (Crédit d'atterrissages - forfait de n touchées)
- Historique des factures et avoirs



Chaque client est identifié par 2 codes :

- son code client composé de 1 à 10 caractères alphanumériques ;
- son n° de compte comptable.

Airport Manager propose une aide pour la codification des clients.

L'option « outils » du menu offre une fonction permettant la fusion de plusieurs fiches clients en une seule (utile lorsque plusieurs fiches ont été créées pour un même client).

L'onglet « prix nets et remises » permet d'enregistrer des prix et des conditions tarifaires spécifiques à chaque client.

L'onglet « Tiers à facturer » est utilisé lorsque certaines prestations doivent être facturées automatiquement à un ou plusieurs autres clients.

L'onglet « Redevances domaniales » permet d'enregistrer des conventions sur une période ajustable. Cela permet une édition automatique des factures associées.

Types d'aéronefs et immatriculations

But

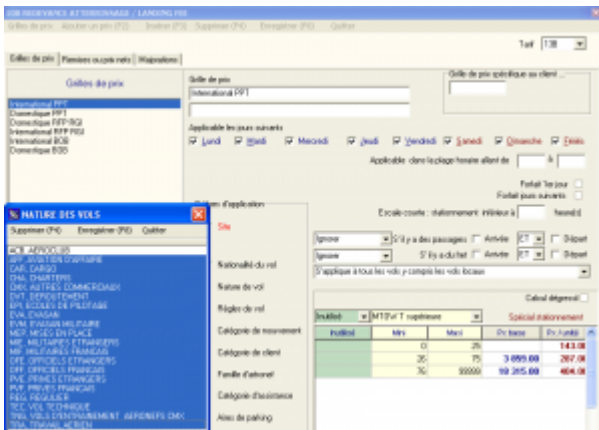
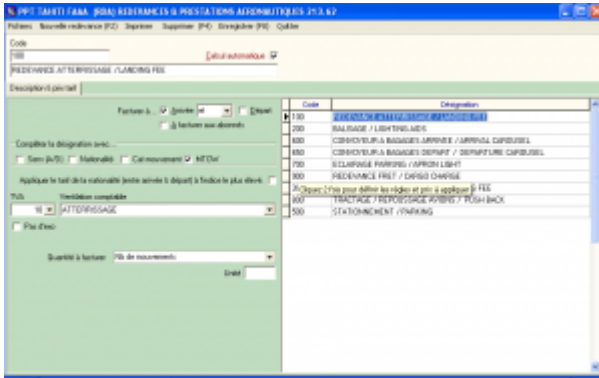
Créer, consulter, modifier, voire supprimer des immatriculations et des types d'aéronefs.

Données gérées

- Immatriculation

Données gérées

- Redevances aéronautiques
- Grilles de prix avec leurs conditions d'application
- Remises conditionnelles
- Majorations



Redevances domaniales et aéronautiques

But

Créer, consulter, modifier, paramétrer, voire supprimer les redevances aéronautiques et leurs tarifs.

Données gérées

- Redevances domaniales
- Redevances et prestations aéronautiques
- Textes descriptifs
- Prix et TVA



Programme	N° de vol	Date	Heure	Statut	Notes
AF 100	AF 100	2026-06-01	07:00	OK	
AF 100	AF 100	2026-06-02	07:00	OK	
AF 100	AF 100	2026-06-03	07:00	OK	
AF 100	AF 100	2026-06-04	07:00	OK	
AF 100	AF 100	2026-06-05	07:00	OK	
AF 100	AF 100	2026-06-06	07:00	OK	
AF 100	AF 100	2026-06-07	07:00	OK	
AF 100	AF 100	2026-06-08	07:00	OK	
AF 100	AF 100	2026-06-09	07:00	OK	
AF 100	AF 100	2026-06-10	07:00	OK	

Été / Hiver : vous pouvez définir les dates de validité de ces 2 programmes. Cependant, les dates d'effet de chaque n° de vol peuvent être modifiées individuellement.

- Délestage : concerne les vols qui n'auront pas lieu entre 2 dates.
- Escales : permet d'enregistrer l'éventuelle liste des escales d'un n° de vol.
- Les programmes de vol peuvent être importés depuis les messages IATA, SITA ou ARINC lorsque la compagnie les diffuse par cette voie. Cela nécessite d'attacher une adresse IATA au téléaffichage (exemple CDGASXA).

Validation des vols

But

- Afficher, voire compléter la prévision des vols du jour, calculée à partir du programme des vols réguliers.
- Ajouter des prévisions de vols supplémentaires (charters, mise en place, etc...).
- Valider les vols en temps réel en renseignant immatriculation, heures blocs, passagers et fret.
- Renseigner les informations transmises au téléaffichage.

Données gérées

- Prévisions de vol
- Informations de téléaffichage
- Génération automatique des mouvements aériens
- Gestion des irrégularités commerciales (retards et vols annulés)



- Informations de téléaffichage : utilisée avec **Airport Manager FIDS**.
- Irrégularités commerciales : retards et vols annulés (CNL) sont automatiquement mémorisés.
- Gestion des horaires estimés ainsi que les différentes informations du vol (portes, hall...).
- Escales : permet d'enregistrer l'éventuelle liste des escales d'un n° de vol.

Mouvements aériens

But

- Compléter et / ou saisir les « strips » de l'aviation civile ainsi que les prestations à facturer.
- Saisir les débits carburants et éventuellement les facturer au comptant.
- Calculer et imprimer des factures au comptant.
- Imprimer des relevés de mouvements aériens.

Données gérées

- Mouvements aériens et escales, passagers, fret, données aviation civile
- Débits carburants et factures
- Prestations à facturer
- Factures au comptant

- Plusieurs modèles de relevés peuvent être imprimés.
- Possibilité de générer des fichiers PDF.

TAHITI AAAA PPT Aéroport International de TAHITI AAAA

RELEVÉ DES MOUVEMENTS AÉRIENS

AIR TAHITI NUI
Port de l'Est
96713 PAPEETE

Période du 01/06/2013 au 30/06/2013

16/06/2013 16:40

Date	Heure	Statut	No de vol	Destination / Aéroport	ATT	BAL	ARRIVER			DEPART			Poids Kg	
							H	Pax	Fret	Pax	Transit	Fret		
FOURF A330														
01/06/2013	14:00	FOURF	TM01	NZAK AUCKLAND	1	1	28	404						
01/06/2013	17:00	FOURF	TM01	NZAK AUCKLAND	1	1	25	317		27	0	400		
02/06/2013	07:17	FOURF	TM02	NZAK AUCKLAND	1	1	26	317						
02/06/2013	09:27	FOURF	TM02	NZAK AUCKLAND	1	1	25			26		399		
02/06/2013	10:38	FOURF	TM01	NZAK AUCKLAND	1	1	28	400						
04/06/2013	08:18	FOURF	TM2	NZAK AUCKLAND	1	1	18			20		0		
05/06/2013	11:02	FOURF	TM1	NZAK AUCKLAND	1	1	18	214						
			A	NZAK AUCKLAND			76	0		0				
			A	NZAK AUCKLAND			119	214		0				
06/06/2013	17:07	FOURF	TM01	NZAK AUCKLAND	1	1	26			26		407		
06/06/2013	07:17	FOURF	TM01	NZAK AUCKLAND	1	1	26	317						
06/06/2013	10:02	FOURF	TM0	NZAK AUCKLAND	1	1	18			26		390	0	
			A	NZAK AUCKLAND			0			10		100	0	
			A	NZAK AUCKLAND			0			145		104	0	
06/06/2013	07:20	FOURF	TM1	NZAK AUCKLAND	1	1	27	310						
			A	NZAK AUCKLAND			0	0		0				
			A	NZAK AUCKLAND			102	299		0				
06/06/2013	10:10	FOURF	TM0	NZAK AUCKLAND	1	1	18			20		30		
			A	NZAK AUCKLAND			0			141		100		
			A	NZAK AUCKLAND			0			126		0		
06/06/2013	07:30	FOURF	TM1	NZAK AUCKLAND	1	1	19	267					210	
			A	NZAK AUCKLAND			0	100		0			200	
			A	NZAK AUCKLAND			0	137		0				
06/06/2013	10:02	FOURF	TM00	NZAK AUCKLAND	1	1	18			20		30	0	
06/06/2013	11:01	FOURF	TM1	NZAK AUCKLAND	1	1	26	400					210	
			A	NZAK AUCKLAND			107	299		0			210	
			A	NZAK AUCKLAND			112	100		0				
06/06/2013	10:01	FOURF	TM0	NZAK AUCKLAND	1	1	20			20		30	0	
			A	NZAK AUCKLAND			0			155		100		
			A	NZAK AUCKLAND			0			118		400	0	
07/06/2013	07:00	FOURF	TM1	NZAK AUCKLAND	1	1	26	400					210	
			A	NZAK AUCKLAND			114	299		0			200	
			A	NZAK AUCKLAND			104	100		0				
07/06/2013	10:00	FOURF	TM0	NZAK AUCKLAND	1	1	18			20		30		
			A	NZAK AUCKLAND			0			141		100		
			A	NZAK AUCKLAND			0			110		0		
08/06/2013	07:10	FOURF	TM1	NZAK AUCKLAND	1	1	26	400					210	

Facturation

Facturation au comptant

But

A partir d'une saisie rapide de mouvements aériens, produire et imprimer des factures au comptant.

Données gérées

- Immatriculation
- Client
- Mouvements aériens
- Factures au comptant



- La saisie des informations de trafic génère automatiquement l'enregistrement de 2 mouvements aériens (arrivée et départ + éventuels vols locaux).
- Une seule fenêtre pour saisir et imprimer une facture au comptant.
- Le calcul des redevances et autres prestations à facturer est automatique.

Facturation des clients en compte

But

A partir des mouvements aériens enregistrés dans la période souhaitée :

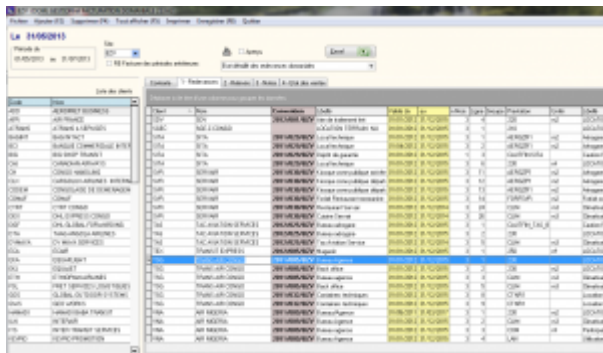
- valorisation des mouvements aériens ;
- impression des états de contrôle de facturation ;
- impression des factures.

Principes

La liste des clients à facturer est affichée automatiquement.

En faisant un clic droit sur un client, vous pouvez voir ses mouvements aériens et les modifier si besoin. Vous pouvez aussi lui imprimer un relevé de mouvements.

Le calcul des redevances est automatique et il applique les éventuelles conditions spécifiques enregistrées dans les fiches clients (voir clients -> prix nets et remises).



- La convention donnant lieu à une facturation domaniale peut s'établir directement dans la fiche client.
- Un document type de facturation domaniale est personnalisé avec Microsoft Word ©.

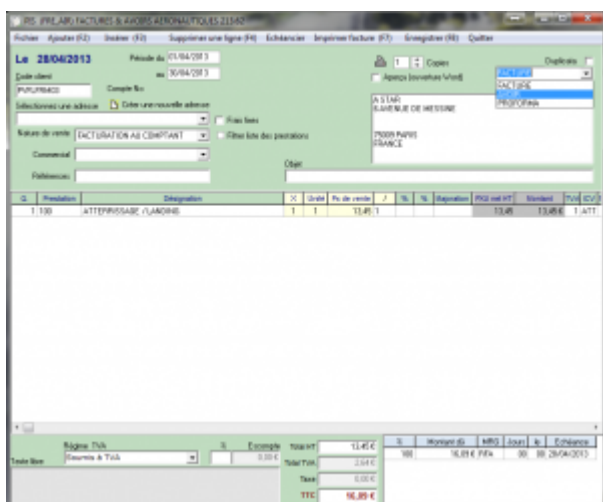
Factures pro forma

But

Calculer et imprimer des factures pro forma.

Principe

- Saisie manuelle d'une facture
- Calculée et générée automatiquement à partir d'une prévision de vol
- Calculée et générée automatiquement à partir des mouvements aériens



La personnalisation des factures est faite à partir d'un modèle dessiné à l'aide de Microsoft Word ©.

Statistiques

Statistiques de trafic

But

Calculer, consulter et imprimer les statistiques de trafic.

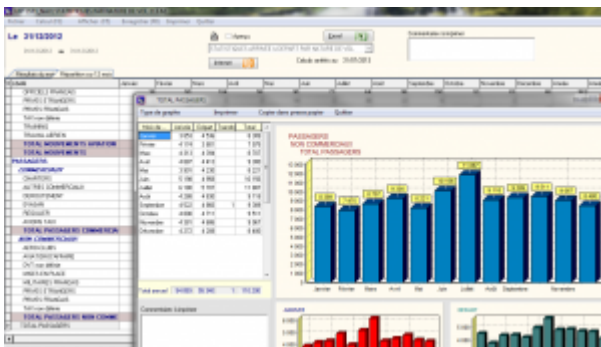
Principe

Plusieurs programmes de statistiques de trafic sont disponibles dans Airport Manager. Ils fonctionnent tous sur le même principe et permettent d'obtenir les répartitions suivantes :

- par nature de vol ;
- par nationalité ;
- par exploitant / client ;
- par région ;
- par type d'aéronef.

Comme le montre le masque d'écran ci-dessous, 2 onglets permettent d'obtenir les résultats suivants :

- cumuls mensuels, annuels et glissants sur 12 mois et pour chacun d'eux, le % d'évolution avec l'année précédente ;
- détail des 12 mois de l'année.



Les graphiques sont obtenus automatiquement en cliquant 2 fois sur une rubrique.

Statistiques financières

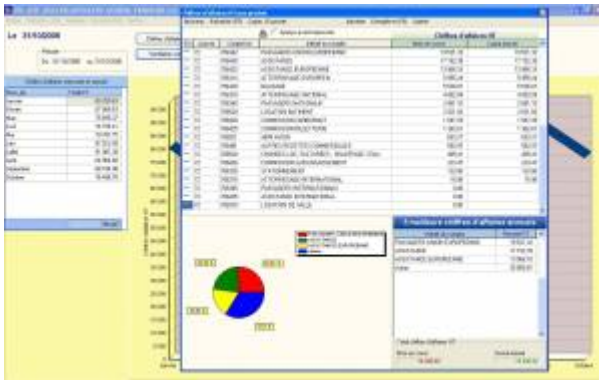
But

Calculer, consulter et imprimer des statistiques financières.

Principe

Plusieurs programmes de statistiques financières sont disponibles dans Airport Manager :

- évolution des chiffres d'affaires des 12 mois de l'année en cours ;
- chiffres d'affaires par produit ;
- chiffres d'affaires des meilleurs clients.



Graphiques par produit et par exploitant peuvent être obtenus en quelques clics.

Statistiques aviation civile

But

Calculer, consulter et imprimer les statistiques destinées à l'aviation civile.

Principe

Plusieurs programmes de ces statistiques sont disponibles dans Airport Manager :

- formulaire mensuel des mouvements non commerciaux ;
- décompte des vols pour les besoins de la navigation aérienne ;
- résultats généraux de trafic ;
- statistiques de lignes régulières et saisonnières ;
- statistiques de trafic régulier et non régulier.



The screenshot displays a software interface with several data tables and filters. The main table is titled 'FORMULAIRE RELEVÉ DES MOUVEMENTS NON COMMERCIAUX'. It includes columns for 'Date', 'Aéroport', 'Type', 'Statut', 'Statut', 'Statut', and 'Statut'. Below this, there are several smaller tables and sections, including 'Mouvements à l'arrivée', 'Mouvements à la destination', and 'Mouvements à l'origine'. Each section contains columns for 'Date', 'Aéroport', 'Type', 'Statut', and 'Statut'. The interface also features a search bar at the top and a 'Filtres' section on the right side.



Les statistiques destinées à l'aviation civile peuvent être automatiquement diffusées sur internet via notre serveur.

Interface comptable

Etat des ventes

But

Consulter et imprimer l'état des ventes.

Principe

En classant la liste des factures et avoirs imprimés, l'utilisateur peut imprimer un état faisant apparaître les sous totaux par mode de paiement.

Comptes génériques

Les No de compte peuvent contenir les caractères de substitution suivants :

- S** 1 = soumis à TVA, 0 = Exonéré de TVA
X Régime TVA : 0 = Soumis, 1 = Exo UE, 2 = Exo hors UE, 3 = Exo France (CGI 252/A1-4)
T Remplacé par le code TVA (0, 1, ...)
N Remplacé par l'indice comptable de la nationalité
Z Traitement spécifique Apeju

ICV	Intitulé	Compte No
ABT	ABONNEMENT PARKING P2	7062722000
FMR	PAV with REDUCED MOBILITY	7061152000
PRO	PRODUITS DIVERS GESTION COURANTE	7580000000
GAT	COMMIS* GATE RYR	7062582000
CLO	CHARGES LOCATIVES	7062822000
PAR	RECETTES PARKING CLIENTS	7062712000
AUT	AUTRES PRODUITS	7580000000
TRC	TRANSFERT DE CHARGES	7910010000
E-IP	AUTRES PROD. EXCEPT. S/ OP* DE GESTION	7718100000
AVI	AVITAILLEMENT	7000000270
CAS	FRAIS DE SERVICES - A5	7062582000
LRE	LOCATION RESTAURANT	7062631000
PKG	RECETTES PARKING PUBLIC	7062711000
TDI	VIDE-TOILETTES	7061312000
VAL	PART VARIABLE LOUEURS	7062541000
VAR	PART VARIABLE RESTAU	7062531000
ASC	ASCENSEUR AEROGARE	7580000000
FDK	FRAIS FIXES	
TFP	TAXES PARAFISCALES	



Le paramétrage des comptes de ventilation repose sur une table d'affectation comme le montre la figure ci-dessus.

Exportation comptable des journaux

But

Exporter le ou les journaux de vente et créer un fichier texte pouvant être lu par le logiciel de comptabilité Lineal © (ou les logiciels Cegid, Corail ...).

Principe

L'exportation consiste en la création d'un fichier texte dont le format est conforme aux spécificités de l'éditeur du logiciel de comptabilité.

Le programme procède à la création de ce fichier texte et le place dans le sous répertoire airport\export\compta. Il peut être automatiquement envoyé par mail, accompagné du journal correspondant au format PDF.

Date	Description	Debit	Credit	Balance
2024-01-01	Balance			
2024-01-05	ATTENDANCE MAINTENANCE GARANTY FEES CORP TRUC	4.15		
2024-01-10	ATTENDANCE MAINTENANCE GARANTY FEES CORP TRUC	8.30		
2024-01-15	ATTENDANCE MAINTENANCE GARANTY FEES CORP TRUC	16.60		
2024-01-20	ATTENDANCE MAINTENANCE GARANTY FEES CORP TRUC	33.20		
2024-01-25	ATTENDANCE MAINTENANCE GARANTY FEES CORP TRUC	66.40		
2024-01-30	ATTENDANCE MAINTENANCE GARANTY FEES CORP TRUC	132.80		
2024-02-05	ATTENDANCE MAINTENANCE GARANTY FEES CORP TRUC	265.60		
2024-02-10	ATTENDANCE MAINTENANCE GARANTY FEES CORP TRUC	531.20		
2024-02-15	ATTENDANCE MAINTENANCE GARANTY FEES CORP TRUC	1062.40		
2024-02-20	ATTENDANCE MAINTENANCE GARANTY FEES CORP TRUC	2124.80		
2024-02-25	ATTENDANCE MAINTENANCE GARANTY FEES CORP TRUC	4249.60		
2024-02-28	ATTENDANCE MAINTENANCE GARANTY FEES CORP TRUC	8499.20		
2024-03-01	ATTENDANCE MAINTENANCE GARANTY FEES CORP TRUC	16998.40		
2024-03-05	ATTENDANCE MAINTENANCE GARANTY FEES CORP TRUC	33996.80		
2024-03-10	ATTENDANCE MAINTENANCE GARANTY FEES CORP TRUC	67993.60		
2024-03-15	ATTENDANCE MAINTENANCE GARANTY FEES CORP TRUC	135987.20		
2024-03-20	ATTENDANCE MAINTENANCE GARANTY FEES CORP TRUC	271974.40		
2024-03-25	ATTENDANCE MAINTENANCE GARANTY FEES CORP TRUC	543948.80		
2024-03-30	ATTENDANCE MAINTENANCE GARANTY FEES CORP TRUC	1087897.60		
2024-04-05	ATTENDANCE MAINTENANCE GARANTY FEES CORP TRUC	2175795.20		
2024-04-10	ATTENDANCE MAINTENANCE GARANTY FEES CORP TRUC	4351590.40		
2024-04-15	ATTENDANCE MAINTENANCE GARANTY FEES CORP TRUC	8703180.80		
2024-04-20	ATTENDANCE MAINTENANCE GARANTY FEES CORP TRUC	17406361.60		
2024-04-25	ATTENDANCE MAINTENANCE GARANTY FEES CORP TRUC	34812723.20		
2024-04-30	ATTENDANCE MAINTENANCE GARANTY FEES CORP TRUC	69625446.40		
2024-05-05	ATTENDANCE MAINTENANCE GARANTY FEES CORP TRUC	139250892.80		
2024-05-10	ATTENDANCE MAINTENANCE GARANTY FEES CORP TRUC	278501785.60		
2024-05-15	ATTENDANCE MAINTENANCE GARANTY FEES CORP TRUC	557003571.20		
2024-05-20	ATTENDANCE MAINTENANCE GARANTY FEES CORP TRUC	1114007142.40		
2024-05-25	ATTENDANCE MAINTENANCE GARANTY FEES CORP TRUC	2228014284.80		
2024-05-30	ATTENDANCE MAINTENANCE GARANTY FEES CORP TRUC	4456028569.60		
2024-06-05	ATTENDANCE MAINTENANCE GARANTY FEES CORP TRUC	8912057139.20		
2024-06-10	ATTENDANCE MAINTENANCE GARANTY FEES CORP TRUC	17824114278.40		
2024-06-15	ATTENDANCE MAINTENANCE GARANTY FEES CORP TRUC	35648228556.80		
2024-06-20	ATTENDANCE MAINTENANCE GARANTY FEES CORP TRUC	71296457113.60		
2024-06-25	ATTENDANCE MAINTENANCE GARANTY FEES CORP TRUC	142592914227.20		
2024-06-30	ATTENDANCE MAINTENANCE GARANTY FEES CORP TRUC	285185828454.40		
2024-07-05	ATTENDANCE MAINTENANCE GARANTY FEES CORP TRUC	570371656908.80		
2024-07-10	ATTENDANCE MAINTENANCE GARANTY FEES CORP TRUC	1140743313817.60		
2024-07-15	ATTENDANCE MAINTENANCE GARANTY FEES CORP TRUC	2281486627635.20		
2024-07-20	ATTENDANCE MAINTENANCE GARANTY FEES CORP TRUC	4562973255270.40		
2024-07-25	ATTENDANCE MAINTENANCE GARANTY FEES CORP TRUC	9125946510540.80		
2024-07-30	ATTENDANCE MAINTENANCE GARANTY FEES CORP TRUC	18251893021081.60		
2024-08-05	ATTENDANCE MAINTENANCE GARANTY FEES CORP TRUC	36503786042163.20		
2024-08-10	ATTENDANCE MAINTENANCE GARANTY FEES CORP TRUC	73007572084326.40		
2024-08-15	ATTENDANCE MAINTENANCE GARANTY FEES CORP TRUC	14601514416865.20		
2024-08-20	ATTENDANCE MAINTENANCE GARANTY FEES CORP TRUC	29203028833730.40		
2024-08-25	ATTENDANCE MAINTENANCE GARANTY FEES CORP TRUC	58406057667460.80		
2024-08-30	ATTENDANCE MAINTENANCE GARANTY FEES CORP TRUC	116812115334921.60		
2024-09-05	ATTENDANCE MAINTENANCE GARANTY FEES CORP TRUC	233624230669843.20		
2024-09-10	ATTENDANCE MAINTENANCE GARANTY FEES CORP TRUC	467248461339686.40		
2024-09-15	ATTENDANCE MAINTENANCE GARANTY FEES CORP TRUC	934496922679372.80		
2024-09-20	ATTENDANCE MAINTENANCE GARANTY FEES CORP TRUC	1868993845358745.60		
2024-09-25	ATTENDANCE MAINTENANCE GARANTY FEES CORP TRUC	3737987690717491.20		
2024-09-30	ATTENDANCE MAINTENANCE GARANTY FEES CORP TRUC	7475975381434982.40		
2024-10-05	ATTENDANCE MAINTENANCE GARANTY FEES CORP TRUC	14951950762869964.80		
2024-10-10	ATTENDANCE MAINTENANCE GARANTY FEES CORP TRUC	29903901525739929.60		
2024-10-15	ATTENDANCE MAINTENANCE GARANTY FEES CORP TRUC	59807803051479859.20		
2024-10-20	ATTENDANCE MAINTENANCE GARANTY FEES CORP TRUC	119615606102959718.40		
2024-10-25	ATTENDANCE MAINTENANCE GARANTY FEES CORP TRUC	239231212205919436.80		
2024-10-30	ATTENDANCE MAINTENANCE GARANTY FEES CORP TRUC	478462424411838873.60		
2024-11-05	ATTENDANCE MAINTENANCE GARANTY FEES CORP TRUC	956924848823677747.20		
2024-11-10	ATTENDANCE MAINTENANCE GARANTY FEES CORP TRUC	1913849697647355494.40		
2024-11-15	ATTENDANCE MAINTENANCE GARANTY FEES CORP TRUC	3827699395294710988.80		
2024-11-20	ATTENDANCE MAINTENANCE GARANTY FEES CORP TRUC	7655398790589421977.60		
2024-11-25	ATTENDANCE MAINTENANCE GARANTY FEES CORP TRUC	15310797581178843955.20		
2024-11-30	ATTENDANCE MAINTENANCE GARANTY FEES CORP TRUC	30621595162357687910.40		
2024-12-05	ATTENDANCE MAINTENANCE GARANTY FEES CORP TRUC	61243190324715375820.80		
2024-12-10	ATTENDANCE MAINTENANCE GARANTY FEES CORP TRUC	122486380649430751641.60		
2024-12-15	ATTENDANCE MAINTENANCE GARANTY FEES CORP TRUC	244972761298861503283.20		
2024-12-20	ATTENDANCE MAINTENANCE GARANTY FEES CORP TRUC	489945522597723006566.40		
2024-12-25	ATTENDANCE MAINTENANCE GARANTY FEES CORP TRUC	979891045195446013132.80		
2024-12-30	ATTENDANCE MAINTENANCE GARANTY FEES CORP TRUC	1959782090390892026265.60		
2025-01-05	ATTENDANCE MAINTENANCE GARANTY FEES CORP TRUC	3919564180781784052531.20		
2025-01-10	ATTENDANCE MAINTENANCE GARANTY FEES CORP TRUC	7839128361563568105062.40		
2025-01-15	ATTENDANCE MAINTENANCE GARANTY FEES CORP TRUC	15678256723267136210124.80		
2025-01-20	ATTENDANCE MAINTENANCE GARANTY FEES CORP TRUC	31356513446534272420249.60		
2025-01-25	ATTENDANCE MAINTENANCE GARANTY FEES CORP TRUC	62713026893068544840499.20		
2025-01-30	ATTENDANCE MAINTENANCE GARANTY FEES CORP TRUC	12542605378013708968899.20		
2025-02-05	ATTENDANCE MAINTENANCE GARANTY FEES CORP TRUC	25085210756027417937798.40		
2025-02-10	ATTENDANCE MAINTENANCE GARANTY FEES CORP TRUC	50170421512054835875596.80		
2025-02-15	ATTENDANCE MAINTENANCE GARANTY FEES CORP TRUC	100340833024109671751193.60		
2025-02-20	ATTENDANCE MAINTENANCE GARANTY FEES CORP TRUC	200681666048219343502387.20		
2025-02-25	ATTENDANCE MAINTENANCE GARANTY FEES CORP TRUC	401363332096438687004774.40		
2025-02-28	ATTENDANCE MAINTENANCE GARANTY FEES CORP TRUC	802726664192877374009548.80		
2025-03-05	ATTENDANCE MAINTENANCE GARANTY FEES CORP TRUC	1605453328385754748019097.60		
2025-03-10	ATTENDANCE MAINTENANCE GARANTY FEES CORP TRUC	3210906656771509496038195.20		
2025-03-15	ATTENDANCE MAINTENANCE GARANTY FEES CORP TRUC	6421813313543018992076390.40		
2025-03-20	ATTENDANCE MAINTENANCE GARANTY FEES CORP TRUC	12843626627086037984152780.80		
2025-03-25	ATTENDANCE MAINTENANCE GARANTY FEES CORP TRUC	25687253254172075968305561.60		
2025-03-30	ATTENDANCE MAINTENANCE GARANTY FEES CORP TRUC	513745065083441519366111223.20		
2025-04-05	ATTENDANCE MAINTENANCE GARANTY FEES CORP TRUC	102749013016688303873222446.40		
2025-04-10	ATTENDANCE MAINTENANCE GARANTY FEES CORP TRUC	205498026033376607746444892.80		
2025-04-15	ATTENDANCE MAINTENANCE GARANTY FEES CORP TRUC	41099605206675321549288978.40		
2025-04-20	ATTENDANCE MAINTENANCE GARANTY FEES CORP TRUC	82199210413350643098577956.80		
2025-04-25	ATTENDANCE MAINTENANCE GARANTY FEES CORP TRUC	164398420826701281977159113.60		
2025-04-30	ATTENDANCE MAINTENANCE GARANTY FEES CORP TRUC	32879684165340256395431827.20		
2025-05-05	ATTENDANCE MAINTENANCE GARANTY FEES CORP TRUC	65759368330680512790863654.40		
2025-05-10	ATTENDANCE MAINTENANCE GARANTY FEES CORP TRUC	131518736661371025581713088.80		
2025-05-15	ATTENDANCE MAINTENANCE GARANTY FEES CORP TRUC	263037473322742051163426177.60		
2025-05-20	ATTENDANCE MAINTENANCE GARANTY FEES CORP TRUC	526074946645484102326852355.20		
2025-05-25	ATTENDANCE MAINTENANCE GARANTY FEES CORP TRUC	1052149893290968204653704710.40		
2025-05-30	ATTENDANCE MAINTENANCE GARANTY FEES CORP TRUC	2104299786581936409307409420.80		
2025-06-05	ATTENDANCE MAINTENANCE GARANTY FEES CORP TRUC	4208599573163872818614818841.60		
2025-06-10	ATTENDANCE MAINTENANCE GARANTY FEES CORP TRUC	8417199146327745637229637683.20		
2025-06-15	ATTENDANCE MAINTENANCE GARANTY FEES CORP TRUC	16834398292655491274457275366.40		
2025-06-20	ATTENDANCE MAINTENANCE GARANTY FEES CORP TRUC	33668796585310982548914550732.80		
2025-06-25	ATTENDANCE MAINTENANCE GARANTY FEES CORP TRUC	67337593170621965097829001465.60		
2025-06-30	ATTENDANCE MAINTENANCE GARANTY FEES CORP TRUC	134675186341243930195658002931.20		
2025-07-05	ATTENDANCE MAINTENANCE GARANTY FEES CORP TRUC	269350372682487860391316005862.40		
2025-07-10	ATTENDANCE MAINTENANCE GARANTY FEES CORP TRUC	538700745364975720782632011724.80		
2025-07-15	ATTENDANCE MAINTENANCE GARANTY FEES CORP TRUC	1077401490729951441565264023449.60		
2025-07-20	ATTENDANCE MAINTENANCE GARANTY FEES CORP TRUC	2154802981459902883130528446899.20		
2025-07-25	ATTENDANCE MAINTENANCE GARANTY FEES CORP TRUC	4309605962919805766261056893798.40		
2025-07-30	ATTENDANCE MAINTENANCE GARANTY FEES CORP TRUC	8619211925839611532522113787596.80		
2025-08-05	ATTENDANCE MAINTENANCE GARANTY FEES CORP TRUC	17238423456679223065044227575193.60		
2025-08-10	ATTENDANCE MAINTENANCE GARANTY FEES CORP TRUC	34476846913358446130088455150387.20		
2025-08-15	ATTENDANCE MAINTENANCE GARANTY FEES CORP TRUC	68953693826716892260176910270774.40		
2025-08-20	ATTENDANCE MAINTENANCE GARANTY FEES CORP TRUC	137907387653433784520353820541548.80		
2025-08-25	ATTENDANCE MAINTENANCE GARANTY FEES CORP TRUC	27581477530686756904070764108197.60		
2025-08-30	ATTENDANCE MAINTENANCE GARANTY FEES CORP TRUC	551629550613735138081415282163995.20		
2025-09-05	ATTENDANCE MAINTENANCE GARANTY FEES CORP TRUC	1103259101227470276162830564327990.40		
2025-09-10	ATTENDANCE MAINTENANCE GARANTY FEES CORP TRUC	2206518202454940552325661128655980.80		
2025-09-15	ATTENDANCE MAINTENANCE GARANTY FEES CORP TRUC	44130364049098811046513222573119616.00		
2025-09-20	ATTENDANCE MAINTENANCE GARANTY FEES CORP TRUC	88260728098197622093026445146239232.00		
2025-09-25	ATTENDANCE MAINTENANCE GARANTY FEES CORP TRUC	17652145619639524418605289029247846.40		
2025-09-30	ATTENDANCE MAINTENANCE GARANTY FEES CORP TRUC	35304291239279048837210578058495692.80		
2025-10-05	ATTENDANCE MAINTENANCE GARANTY FEES CORP TRUC	706085824785580976744211561169913885.60		
2025-10-10	ATTENDANCE MAINTENANCE GARANTY FEES CORP TRUC	141217164957116195348842312233987771.20		
2025-10-15	ATTENDANCE MAINTENANCE GARANTY FEES CORP TRUC	282434329914232390697684644467955424.00		
2025-10-20	ATTENDANCE MAINTENANCE GARANTY FEES CORP TRUC	564868659828464781395369288935910848.00		
2025-10-25	ATTENDANCE MAINTENANCE GARANTY FEES CORP TRUC	1129737319656929622790738577818217696.00		
2025-10-30	ATTENDANCE MAINTENANCE GARANTY FEES CORP TRUC	225947463931385924558147715563635392.00		
2025-11-05	ATTENDANCE MAINTENANCE GARANTY FEES CORP TRUC	4518949278627718491162954311272717888.00		
2025-11-10	ATTENDANCE MAINTENANCE GARANTY FEES CORP TRUC	90378985572554369823259086225454377776.00		
2025-11-15	ATTENDANCE MAINTENANCE GARANTY FEES CORP TRUC	1807579711451087396465181724509155555.20		
2025-11-20	ATTENDANCE MAINTENANCE GARANTY FEES CORP TRUC	36151594229021747929303634490183111110.40		
2025-11-25	ATTENDANCE MAINTENANCE GARANTY FEES CORP TRUC	72303188458043495858607268980366222220.80		
2025-11-30	ATTENDANCE MAINTENANCE GARANTY FEES CORP TRUC	14460637691608699171732453796072444444.00		
2025-12-05	ATTENDANCE MAINTENANCE GARANTY FEES CORP TRUC	2892127538321739834346490759214488888.00		
2025-12-10	ATTENDANCE MAINTENANCE GARANTY FEES CORP TRUC	5784255076643479668692981518428977776.00		
2025-12-15	ATTENDANCE MAINTENANCE GARANTY FEES CORP TRUC	1156851015328695933738596303685775555.20		
2025-12-20	ATTENDANCE MAINTENANCE GARANTY FEES CORP TRUC	2313702030657391867477192607371551110.40		
2025-12-25	ATTENDANCE MAINTENANCE GARANTY FEES CORP TRUC	46274040613147837349543852147431022220.80		
2025-12-30	ATTENDANCE MAINTEN			

Mise en place de la comptabilité

From:

<http://edgeairport.alwaysdata.net/wiki/> - **Documentation Embross (ex Edge Airport)**

Permanent link:

<http://edgeairport.alwaysdata.net/wiki/doku.php?id=solutions:bil&rev=1491205688> 

Last update: **03/04/2017 09:48**

Edge Airport France

Airport Manager Solutions

Phone: +33 553 801 366

Service commercial : contact@edge-airport.com

Support technique : support@edge-airport.com

Edge Airport France SAS au capital de 150 000 €

RCS Bergerac 529 125 346 Les Lèches TVA : FR53529125346 / EORI : FR52912534600039

Tel : +33(0)553 801 366 contact@edge-airport.com www.edge-airport.com