

# Edge Airport France





---

# Table des matières

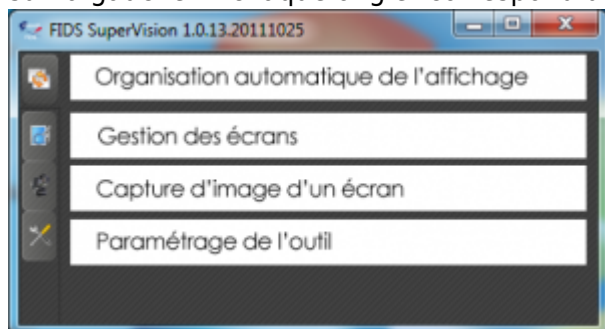
**Supervision- Premier Lancement** .....  
**Edge Airport France** .....



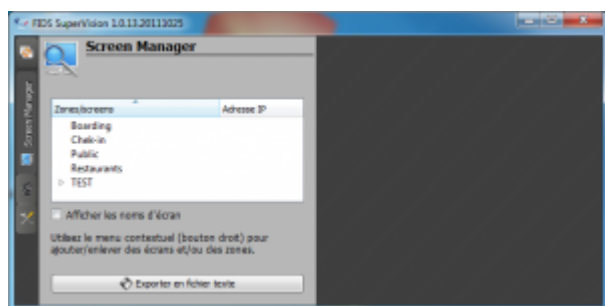
# Supervision- Premier Lancement




Lors du premier lancement de la Supervision, la fenêtre suivante s'ouvre avec une barre de 4 onglets sur la gauche. A chaque onglet correspond une fonction :




A l'installation, un certain nombre de zones ont été créées ainsi qu'un écran de test.

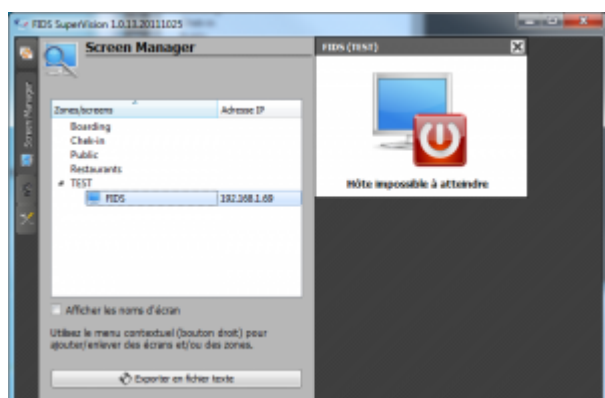


Lorsque des écrans existent dans une zone, une petite flèche  indique la possibilité de dérouler ces écrans dans la zone.



Lorsque l'écran n'est pas affiché l'icône apparaît en noir ,

Pour afficher l'écran sélectionné, il suffit d'un **double-clic** dessus pour afficher la prévisualisation des écrans .



**L'écran alors sélectionné apparaît dans la zone de droite.**

**Note :** Si l'image « Hôte impossible à atteindre » est affichée, soit l'écran n'est pas allumé, soit il n'y a pas de connexions réseaux ou l'écran est mal configuré. C'est ici le cas d'un écran de test non connecté.

From:

<http://edgeairport.alwaysdata.net/wiki/> - Documentation Embross (ex Edge Airport)

Permanent link:

<http://edgeairport.alwaysdata.net/wiki/doku.php?id=guides:utilisation:supervision:premlanc&rev=1505309926>



Last update: **13/09/2017 15:38**

# Edge Airport France

## Airport Manager Solutions

**Phone: +33 553 801 366**

**Service commercial : [contact@edge-airport.com](mailto:contact@edge-airport.com)**

**Support technique : [support@edge-airport.com](mailto:support@edge-airport.com)**

**Edge Airport France SAS au capital de 150 000 €**

**RCS Bergerac 529 125 346 Les Lèches TVA : FR53529125346 / EORI : FR52912534600039**

**Tel : +33(0)553 801 366 [contact@edge-airport.com](mailto:contact@edge-airport.com) [www.edge-airport.com](http://www.edge-airport.com)**