

Edge Airport France



Table des matières

EAF-MAN-Supervision-201708-001-ParametrageGlobal

Edge Airport France

EAF-MAN-Supervision-201708-001- ParametrageGlobal

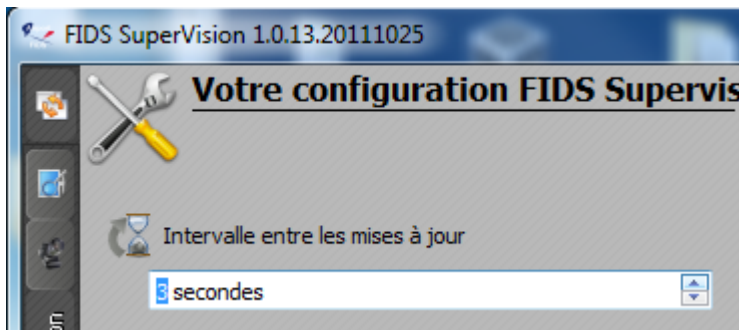
[Version originale](#)

Paramétrage global



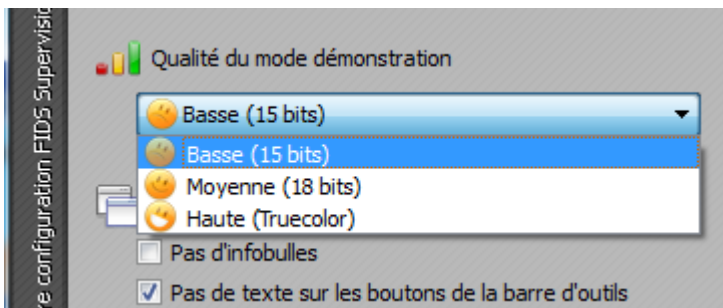
Afin d'optimiser la gestion de la Supervision, voici **les réglages conseillés** :

1 - Passer le temps de rafraichissement des écrans à **3s**

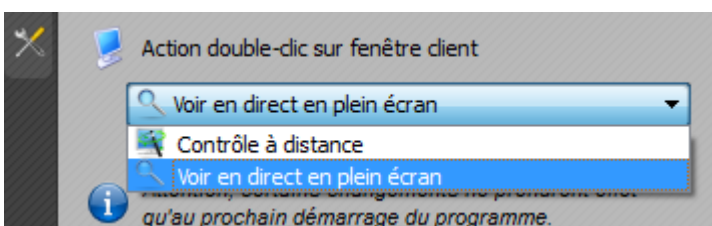


Plus le temps de rafraichissement est faible plus le réseau et les écrans sont sollicités par l'application.

2 - Mettre la résolution la plus **basse**



3 - Pour empêcher une fausse manipulation sur un écran lors de l'aperçu il est conseillé de mettre par défaut l'action de « **voir en direct** »



Ces paramètres devraient vous permettre de profiter pleinement de l'outil de supervision.

Vous pouvez toutefois les modifier en fonction de vos besoins et des ressources disponibles sur le

site.

From:

<http://edgeairport.alwaysdata.net/wiki/> - **Documentation Embross (ex Edge Airport)**

Permanent link:

<http://edgeairport.alwaysdata.net/wiki/doku.php?id=guides:utilisation:supervision:paramglob&rev=1504175959> 

Last update: **31/08/2017 12:39**

Edge Airport France

Airport Manager Solutions

Phone: +33 553 801 366

Service commercial : contact@edge-airport.com

Support technique : support@edge-airport.com

Edge Airport France SAS au capital de 150 000 €

RCS Bergerac 529 125 346 Les Lèches TVA : FR53529125346 / EORI : FR52912534600039

Tel : +33(0)553 801 366 contact@edge-airport.com www.edge-airport.com