

FiDS : Afficher les ressources sur un écran

Edge Airport France

Table des matières

FiDS : Afficher les ressources sur un écran

Attribuer une ressource

Afficher les attributions sur un écran de téléaffichage

Edge Airport France

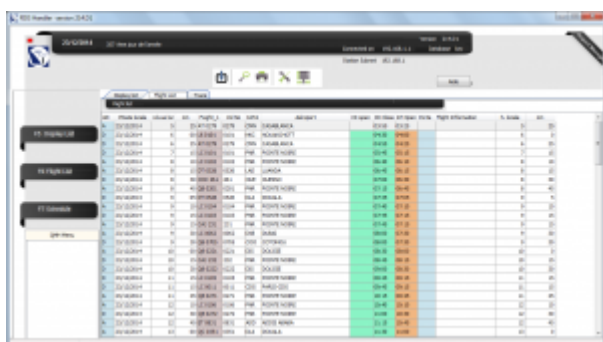
FiDS : Afficher les ressources sur un écran



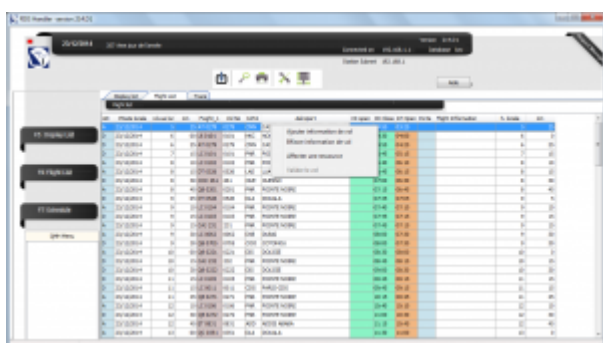
Attribuer une ressource

La première étape consiste à attribuer les ressources (banque d'enregistrement, porte d'embarquement, tapis bagage...) à un vol.

- Se connecter à FiDS Handler.
- Cliquer dans l'onglet **Flight List**.



- Sélectionner un vol dans le tableau.
- Faire un clic-droit.
- Cliquer sur **Affecter une ressource** dans le sous-menu.



- Cliquer sur le bouton **OK** ou appuyer sur la touche **F8** du clavier pour enregistrer.

From:

<http://edgeairport.alwaysdata.net/wiki/> - **Documentation Embross (ex Edge Airport)**

Permanent link:

<http://edgeairport.alwaysdata.net/wiki/doku.php?id=guides:utilisation:fidspage:afficherressources&rev=1494421338> 

Last update: **10/05/2017 15:02**

Edge Airport France

Airport Manager Solutions

Phone: +33 553 801 366

Service commercial : contact@edge-airport.com

Support technique : support@edge-airport.com

Edge Airport France SAS au capital de 150 000 €

RCS Bergerac 529 125 346 Les Lèches TVA : FR53529125346 / EORI : FR52912534600039

Tel : +33(0)553 801 366 contact@edge-airport.com www.edge-airport.com