

# Edge Compta - Guide d'utilisation

Edge Airport France



## Table des matières

<b>Edge Compta : Guide d'utilisation</b>	.....
<b>Objectifs</b>	.....
<b>Accéder au programme</b>	.....
<b>Gérer les dossiers</b>	.....
<i>Accéder aux dossiers</i>	.....
<i>Ajouter un dossier</i>	.....
<i>Supprimer un dossier</i>	.....
<b>Gérer les immobilisations</b>	.....
<i>Ajouter des immobilisations</i>	.....
<i>Consulter les immobilisations</i>	.....
<b>Annexe</b>	.....
<b><i>Différents types d'amortissement</i></b>	.....
Amortissement linéaire	.....
Amortissement dégressif	.....
<b><i>Cycle de vie de l'immobilisation</i></b>	.....
<b>Edge Airport France</b>	.....



# Edge Compta : Guide d'utilisation



## Objectifs

Les immobilisations concernent l'ensemble des biens durables possédés par une entreprise et qui ne sont pas destinés à la revente. Ces biens doivent servir à développer le potentiel productif de l'entreprise.

Ce programme de gestion des immobilisations permet de gérer l'ensemble de vos immobilisations, d'en rajouter de nouvelles mais aussi de vous donner le relevé des amortissements sur ces biens.

L'amortissement d'une immobilisation va permettre de répartir le coût d'achat d'une immobilisation sur plusieurs exercices.

## Accéder au programme

- Ouvrir Edge Compta.
- Se connecter.
- Cliquer sur **OK**.
- Cliquer sur l'onglet **Immobilisations**.

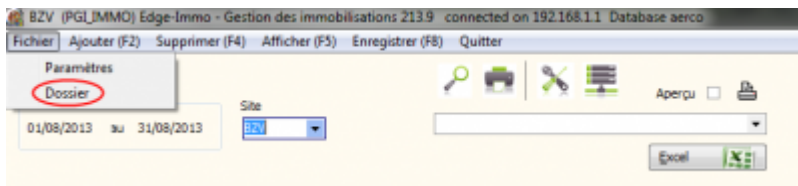


# Gérer les dossiers

Les dossiers permettent de nommer les différentes entités qui jouent un rôle dans la gestion des immobilisations. Il y a deux dossiers à créer : le concédant et le détenteur de

immobilisation. Il faut donc obligatoirement avoir créé les dossiers nécessaires avant de pouvoir ajouter une immobilisation.

## Accéder aux dossiers



- Cliquer sur l'onglet **Fichier** dans la barre de menu.
- Cliquer sur **Dossier** dans le sous-menu.
  - La fenêtre *Dossier* s'ouvre.

## Ajouter un dossier

- Cliquer sur **Ajouter** dans la barre de menu ou appuyer sur la touche **F2** du clavier.
  - La fenêtre *Ajout d'un dossier* s'ouvre.
- Saisir le nom du dossier.
- Cliquer sur **OK**.

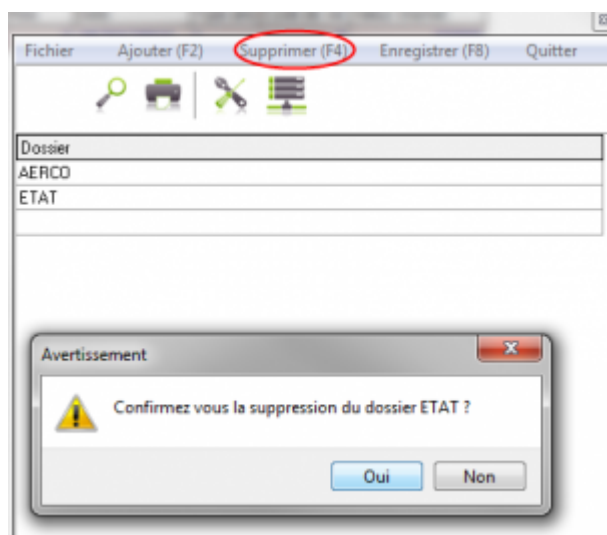


- Cliquer sur **Enregistrer** dans la barre de menu ou sur la touche **F8** du clavier.

## Supprimer un dossier

Vous pouvez supprimer un dossier uniquement dans le cas où il n'est utilisé par aucune immobilisation. S'il joue un rôle dans la gestion d'une immobilisation vous ne pourrez pas supprimer ce dossier.

- Cliquer sur le dossier à supprimer.
- Cliquer sur **Supprimer** dans la barre de menu ou sur la touche **F4** du clavier.
  - Une fenêtre d'avertissement s'ouvre.

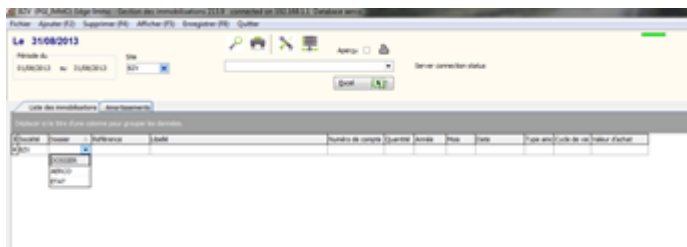


- Cliquer sur **Oui** pour supprimer le dossier.

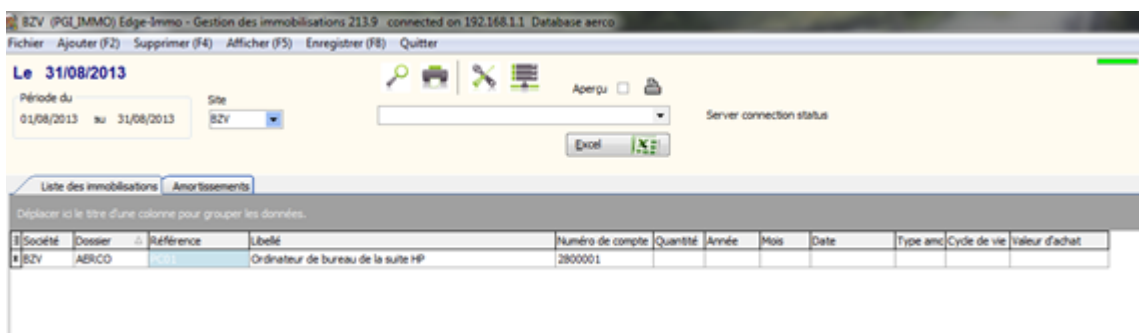
## Gérer les immobilisations

### Ajouter des immobilisations

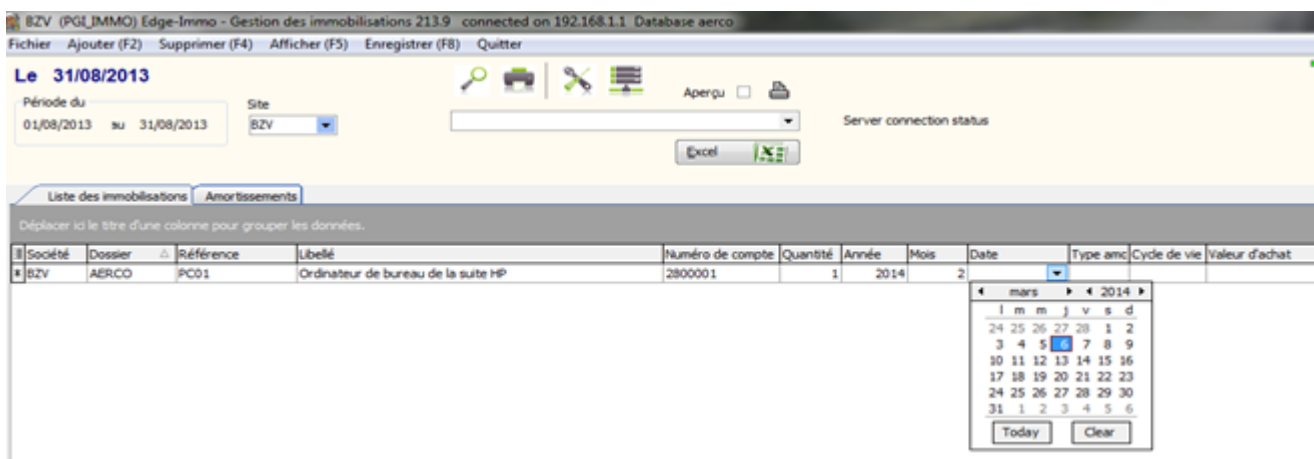
- Cliquer sur l'onglet Ajouter de la barre de menu ou sur la touche F2 du clavier.
- Une ligne vierge apparaît en bas du tableau.
- Cliquer dans la case correspondant au dossier.
- Une liste déroulante apparaît.
- Cliquer sur le dossier concerné.



- Saisir la référence de l'immobilisation.
- Saisir la description de l'immobilisation.
- Saisir le numéro de compte du bien.



- Saisir sa date de mise en service.



- Renseigner le type d'amortissement souhaité pour l'immobilisation

Voir Annexe 5.1 pour les différents types d'amortissement.

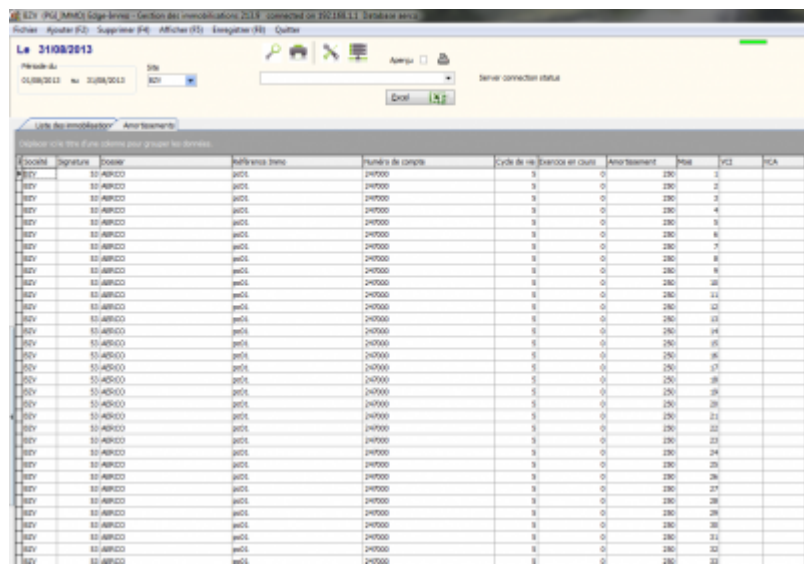
- Saisir le cycle de vie de l'immobilisation.

Voir Annexe 5.2 pour le cycle de vie de l'immobilisation.

- Saisir la valeur d'achat du bien.
- Cliquer sur l'onglet Enregistrer du menu ou sur la touche F8 du clavier pour enregistrer.

## Consulter les immobilisations

- Cliquer sur l'onglet Liste des immobilisations.
- Une liste des immobilisations s'affiche.



Société	Signature	Dossier	Informations	Numéro de compte	Cycle de vie (services et cours)	Amortissement	Prix	TVA	SCA
SOCIÉTÉ		01	01	240000	0	0	200	0	
SOCIÉTÉ		02	02	240000	0	0	200	0	
SOCIÉTÉ		03	03	240000	0	0	200	0	
SOCIÉTÉ		04	04	240000	0	0	200	0	
SOCIÉTÉ		05	05	240000	0	0	200	0	
SOCIÉTÉ		06	06	240000	0	0	200	0	
SOCIÉTÉ		07	07	240000	0	0	200	0	
SOCIÉTÉ		08	08	240000	0	0	200	0	
SOCIÉTÉ		09	09	240000	0	0	200	0	
SOCIÉTÉ		10	10	240000	0	0	200	0	
SOCIÉTÉ		11	11	240000	0	0	200	0	
SOCIÉTÉ		12	12	240000	0	0	200	0	
SOCIÉTÉ		13	13	240000	0	0	200	0	
SOCIÉTÉ		14	14	240000	0	0	200	0	
SOCIÉTÉ		15	15	240000	0	0	200	0	
SOCIÉTÉ		16	16	240000	0	0	200	0	
SOCIÉTÉ		17	17	240000	0	0	200	0	
SOCIÉTÉ		18	18	240000	0	0	200	0	
SOCIÉTÉ		19	19	240000	0	0	200	0	
SOCIÉTÉ		20	20	240000	0	0	200	0	
SOCIÉTÉ		21	21	240000	0	0	200	0	
SOCIÉTÉ		22	22	240000	0	0	200	0	
SOCIÉTÉ		23	23	240000	0	0	200	0	
SOCIÉTÉ		24	24	240000	0	0	200	0	
SOCIÉTÉ		25	25	240000	0	0	200	0	
SOCIÉTÉ		26	26	240000	0	0	200	0	
SOCIÉTÉ		27	27	240000	0	0	200	0	
SOCIÉTÉ		28	28	240000	0	0	200	0	
SOCIÉTÉ		29	29	240000	0	0	200	0	
SOCIÉTÉ		30	30	240000	0	0	200	0	
SOCIÉTÉ		31	31	240000	0	0	200	0	
SOCIÉTÉ		32	32	240000	0	0	200	0	

## Annexe

### Différents types d'amortissement

#### Amortissement linéaire

L'amortissement linéaire est utilisé pour les biens utilisés de manière constante sur plusieurs années. Elle permet d'amortir le même coût sur plusieurs exercices.

#### Amortissement dégressif

L'amortissement dégressif est utilisé pour les biens dont l'intensité d'utilisation décroît avec le temps. En d'autres termes, le coût de l'amortissement sera plus important sur les premiers exercices et deviendra de moins en moins conséquent sur les autres.

# Cycle de vie de l'immobilisation

Il s'agit de la durée sur laquelle le bien sera amorti. Cette durée dépend du type de bien et d'amortissement utilisé. En théorie elle correspond à la durée de vie ou à l'utilisation effective du bien par l'entreprise. Des données sont fournies par l'administration fiscale pour la durée maximale d'une immobilisation.

From:

<http://edgeairport.alwaysdata.net/wiki/> - **Documentation Embross (ex Edge Airport)**

Permanent link:

<http://edgeairport.alwaysdata.net/wiki/doku.php?id=guides:utilisation:compta&rev=1479226920> 

Last update: **15/11/2016 17:22**

# Edge Airport France

## Airport Manager Solutions

**Phone: +33 553 801 366**

**Service commercial : [contact@edge-airport.com](mailto:contact@edge-airport.com)**

**Support technique : [support@edge-airport.com](mailto:support@edge-airport.com)**

Edge Airport France SAS au capital de 150 000 €

RCS Bergerac 529 125 346 Les Lèches TVA : FR53529125346 / EORI : FR52912534600039

Tel : +33(0)553 801 366 [contact@edge-airport.com](mailto:contact@edge-airport.com) [www.edge-airport.com](http://www.edge-airport.com)