

# **Edge Compta - Guide d'utilisation**

**Edge Airport France**



## Table des matières

<b>Edge Compta - Guide d'utilisation</b>	.....
<b>Objectifs</b>	.....
<b>Accéder au programme</b>	.....
<b>Gérer les dossiers</b>	.....
<i>Accéder aux dossiers</i>	.....
<i>Ajouter un dossier</i>	.....
<i>Supprimer un dossier</i>	.....
<b>Gérer les immobilisations</b>	.....
<i>Ajouter des immobilisations</i>	.....
<i>Consulter les immobilisations</i>	.....
<b>Annexe</b>	.....
<i>Différents types d'amortissement</i>	.....
Amortissement linéaire	.....
Amortissement dégressif	.....
<i>Cycle de vie de l'immobilisation</i>	.....
<b>Edge Airport France</b>	.....



# Edge Compta - Guide d'utilisation



## Objectifs

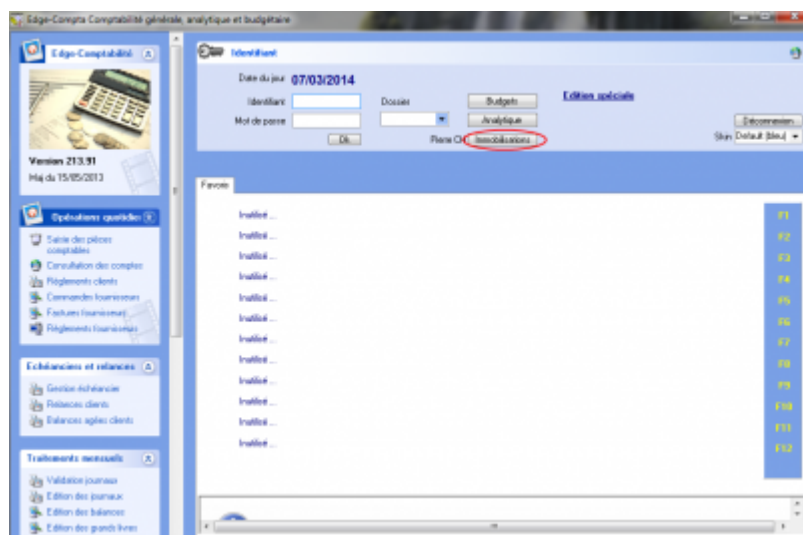
Les immobilisations concernent l'ensemble des biens durables possédés par une entreprise et qui ne sont pas destinés à la revente. Ces biens doivent servir à développer le potentiel productif de l'entreprise.

Ce programme de gestion des immobilisations permet de gérer l'ensemble de vos immobilisations, d'en rajouter de nouvelles mais aussi de vous donner le relevé des amortissements sur ces biens.

L'amortissement d'une immobilisation va permettre de répartir le coût d'achat d'une immobilisation sur plusieurs exercices.

## Accéder au programme

- Ouvrir Edge Compta.
- Se connecter.
- Cliquer sur **OK**.
- Cliquer sur l'onglet **Immobilisations**.

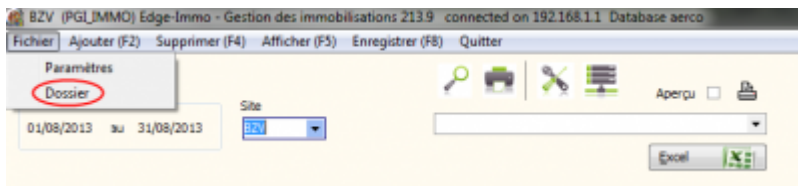


# Gérer les dossiers

Les dossiers permettent de nommer les différentes entités qui jouent un rôle dans la gestion des immobilisations. Il y a deux dossiers à créer : le concédant et le détenteur de

immobilisation. Il faut donc obligatoirement avoir créé les dossiers nécessaires avant de pouvoir ajouter une immobilisation.

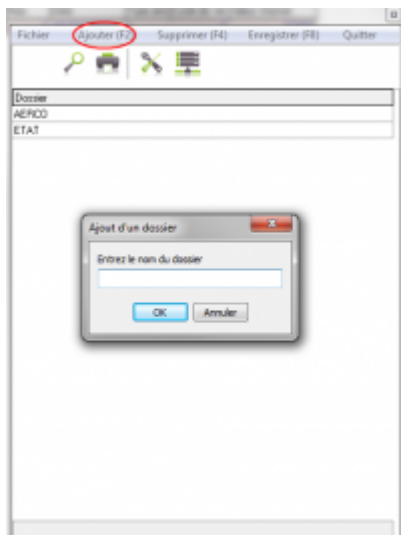
## Accéder aux dossiers



- Cliquer sur l'onglet **Fichier** dans la barre de menu.
- Cliquer sur **Dossier** dans le sous-menu.
  - La fenêtre *Dossier* s'ouvre.

## Ajouter un dossier

- Cliquer sur **Ajouter** dans la barre de menu ou appuyer sur la touche **F2** du clavier.
  - La fenêtre *Ajout d'un dossier* s'ouvre.
- Saisir le nom du dossier.
- Cliquer sur **OK**.

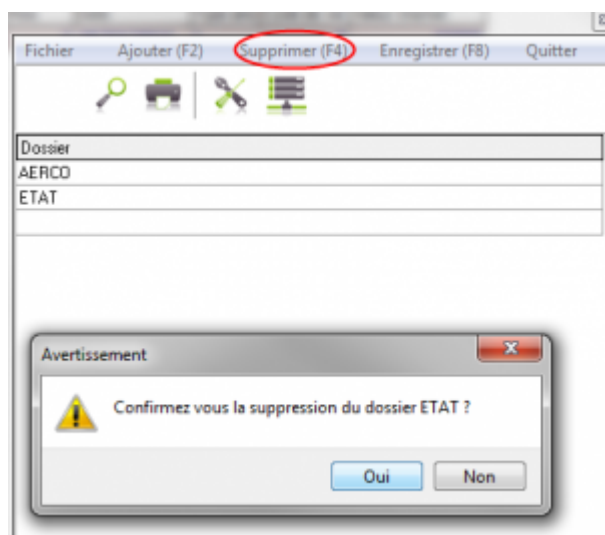


- Cliquer sur **Enregistrer** dans la barre de menu ou sur la touche **F8** du clavier.

## Supprimer un dossier

Vous pouvez supprimer un dossier uniquement dans le cas où il n'est utilisé par aucune immobilisation. S'il joue un rôle dans la gestion d'une immobilisation vous ne pourrez pas supprimer ce dossier.

- Cliquer sur le dossier à supprimer.
- Cliquer sur **Supprimer** dans la barre de menu ou sur la touche **F4** du clavier.
  - Une fenêtre d'avertissement s'ouvre.

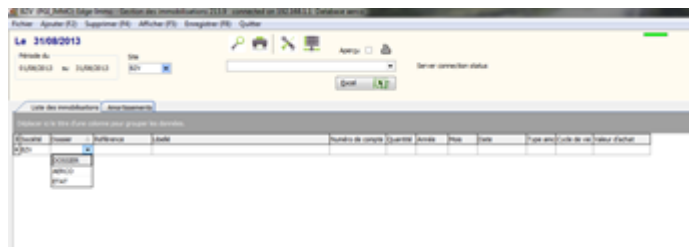


- Cliquer sur **Oui** pour supprimer le dossier.

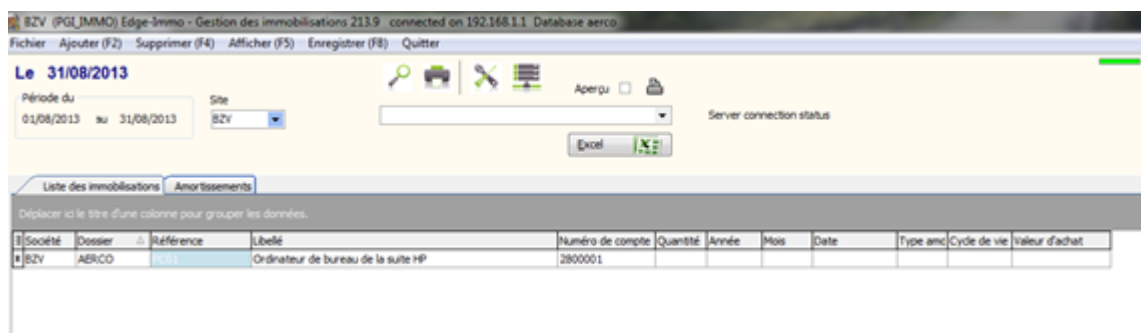
## Gérer les immobilisations

### Ajouter des immobilisations

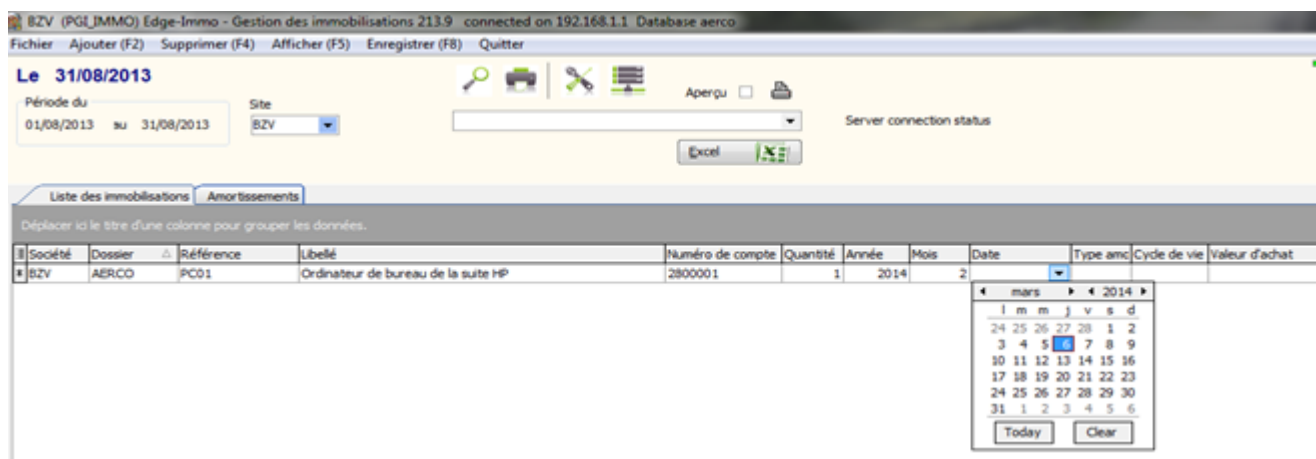
- Cliquer sur l'onglet **Ajouter** de la barre de menu ou sur la touche **F2** du clavier.
  - Une ligne vierge apparaît en bas du tableau.
- Cliquer dans la case correspondant au dossier.
  - Une liste déroulante apparaît.
- Cliquer sur le dossier concerné.



- Saisir la référence de l'immobilisation.
- Saisir la description de l'immobilisation.
- Saisir le numéro de compte du bien.



- Saisir sa date de mise en service.



- Renseigner le type d'amortissement souhaité pour l'immobilisation

Voir Annexe 5.1 pour les différents types d'amortissement.

- Saisir le cycle de vie de l'immobilisation.

Voir Annexe 5.2 pour le cycle de vie de l'immobilisation.



- Saisir la valeur d'achat du bien.
- Cliquer sur l'onglet **Enregistrer** du menu ou sur la touche **F8** du clavier pour enregistrer.

## Consulter les immobilisations

- Cliquer sur l'onglet Liste des immobilisations.
- Une liste des immobilisations s'affiche.

[Accueil](#)
[Fiche](#)
[Ajouter \[F2\]](#)
[Supprimer \[F4\]](#)
[Afficher \[F5\]](#)
[Ecran \[F6\]](#)
[Quitter](#)

## Le 31/08/2013

Adresse :  Site :   
 01/08/2013 au 31/08/2013

Server connection status:

[Lien de téléchargement](#)
[Annuler](#)

Obtenir les titres d'une classe pour grouper les données

Épécité	Signature	Poser	Intervalle titre	Nombre de compte	Cycle de vie	Exercice et cours	Année de classe	Pos	FCI	PCA
BEV	12/ARCCO	jeu01	240500	0	0	0	200	3		
BEV	12/ARCCO	jeu01	240500	0	0	0	200	2		
BEV	12/ARCCO	jeu01	240500	0	0	0	200	2		
BEV	12/ARCCO	jeu01	240500	0	0	0	200	4		
BEV	12/ARCCO	jeu01	240500	0	0	0	200	0		
BEV	12/ARCCO	jeu01	240500	0	0	0	200	6		
BEV	12/ARCCO	jeu01	240500	0	0	0	200	7		
BEV	12/ARCCO	jeu01	240500	0	0	0	200	8		
BEV	12/ARCCO	jeu01	240500	0	0	0	200	9		
BEV	12/ARCCO	jeu01	240500	0	0	0	200	10		
BEV	12/ARCCO	jeu01	240500	0	0	0	200	11		
BEV	12/ARCCO	jeu01	240500	0	0	0	200	12		
BEV	12/ARCCO	jeu01	240500	0	0	0	200	13		
BEV	12/ARCCO	jeu01	240500	0	0	0	200	14		
BEV	12/ARCCO	jeu01	240500	0	0	0	200	15		
BEV	12/ARCCO	jeu01	240500	0	0	0	200	16		
BEV	12/ARCCO	jeu01	240500	0	0	0	200	17		
BEV	12/ARCCO	jeu01	240500	0	0	0	200	18		
BEV	12/ARCCO	jeu01	240500	0	0	0	200	19		
BEV	12/ARCCO	jeu01	240500	0	0	0	200	20		
BEV	12/ARCCO	jeu01	240500	0	0	0	200	21		
BEV	12/ARCCO	jeu01	240500	0	0	0	200	22		
BEV	12/ARCCO	jeu01	240500	0	0	0	200	23		
BEV	12/ARCCO	jeu01	240500	0	0	0	200	24		
BEV	12/ARCCO	jeu01	240500	0	0	0	200	25		
BEV	12/ARCCO	jeu01	240500	0	0	0	200	26		
BEV	12/ARCCO	jeu01	240500	0	0	0	200	27		
BEV	12/ARCCO	jeu01	240500	0	0	0	200	28		
BEV	12/ARCCO	jeu01	240500	0	0	0	200	29		
BEV	12/ARCCO	jeu01	240500	0	0	0	200	30		
BEV	12/ARCCO	jeu01	240500	0	0	0	200	31		
BEV	12/ARCCO	jeu01	240500	0	0	0	200	32		

# Annexe

## Différents types d'amortissement

## Amortissement linéaire

L'amortissement linéaire est utilisé pour les biens utilisés de manière constante sur plusieurs années. Elle permet d'amortir le même coût sur plusieurs exercices.

## Amortissement dégressif

L'amortissement dégressif est utilisé pour les biens dont l'intensité d'utilisation décroît avec le temps. En d'autres termes, le coût de l'amortissement sera plus important sur les premiers exercices et deviendra de moins en moins conséquent sur les autres.

# Cycle de vie de l'immobilisation

Il s'agit de la durée sur laquelle le bien sera amorti. Cette durée dépend du type de bien et d'amortissement utilisé. En théorie elle correspond à la durée de vie ou à l'utilisation effective du bien par l'entreprise. Des données sont fournies par l'administration fiscale pour la durée maximale d'une immobilisation.

From:

<http://edgeairport.alwaysdata.net/wiki/> - **Documentation Embross (ex Edge Airport)**

Permanent link:

<http://edgeairport.alwaysdata.net/wiki/doku.php?id=guides:utilisation:compta>



Last update: **31/08/2017 12:46**

# Edge Airport France

## Airport Manager Solutions

**Phone: +33 553 801 366**

**Service commercial : [contact@edge-airport.com](mailto:contact@edge-airport.com)**

**Support technique : [support@edge-airport.com](mailto:support@edge-airport.com)**

Edge Airport France SAS au capital de 150 000 €

RCS Bergerac 529 125 346 Les Lèches TVA : FR53529125346 / EORI : FR52912534600039

Tel : +33(0)553 801 366 [contact@edge-airport.com](mailto:contact@edge-airport.com) [www.edge-airport.com](http://www.edge-airport.com)