

FAQ AMInvoicing : Erreur SQL

Edge Airport France

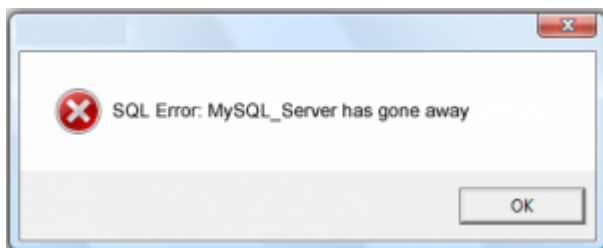
Table des matières

FAQ AMInvoicing : Erreur SQL

Edge Airport France

FAQ AMInvoicing : Erreur SQL

Lorsque le message suivant apparaît :



cela signifie qu'il y a eu une coupure réseau ou que le programme est resté trop longtemps inactif.

Pour résoudre cette erreur, vous devez :

- Cliquer sur OK ;
- Vous déconnecter du programme ;
- Vous reconnecter.

From:

<http://edgeairport.alwaysdata.net/wiki/> - **Documentation Embross (ex Edge Airport)**

Permanent link:

<http://edgeairport.alwaysdata.net/wiki/doku.php?id=faq:aminvoicing:sql&rev=1515685864>

Last update: **11/01/2018 16:51**

Edge Airport France

Airport Manager Solutions

Phone: +33 553 801 366

Service commercial : contact@edge-airport.com

Support technique : support@edge-airport.com

Edge Airport France SAS au capital de 150 000 €

RCS Bergerac 529 125 346 Les Lèches TVA : FR53529125346 / EORI : FR52912534600039

Tel : +33(0)553 801 366 contact@edge-airport.com www.edge-airport.com